

Leinelänkaari 11 A 4

66,5 m², 3H+K+S

Toisen kerroksen heti vapaa saunallinen valoisa kolmio. Iso parveke iltaurinkoon.

Kannattaa tulla tutustumaan! Jätä hakemus www.asuntosaatio.fi ja sovi näytöstä [marjaana.kurvi\(at\)asuntosaatio.fi](mailto:marjaana.kurvi(at)asuntosaatio.fi)

Information about the property

Valoisa kerrostalokohde Leinelässä.

Palvelut ovat Leinelässä kävelyetäisyydellä. Leinelässä on oma päiväkotikiukaan sekä ruokakauppa. Alueen läheisyydestä löytyy muun muassa ylä- ja alakouluja. Luontoa on säilytetty alueen rakentamisessa erityisen paljon, ja muun muassa alueen keskellä olevaan Kukkukallion puistoon on jätetty luonnontilaista mäntymetsää ja muuta kasvillisuutta. Lisäksi Leinelän läpi kulkee mukavia kävelyreittejä. Alueesta omaleimaisen tekee ympäristötaide, jonka teemana on elämän kiertokulku. Leinelän juna-asema kävelyetäisyydellä. Vesimittarit käytössä.

Asuntosäätiön asumisoikeus- ja vuokra-asukkaana voit asua kodissasi turvallisissa mielin. Me huolehdimme ammattitaidolla asuntojen ja kiinteistöjen ylläpidosta, korjauksista ja remonteista. Asukkaana voit ottaa aina tarvittaessa yhteyttä Palvelukeskukseemme, joka palvelee vuoden jokaisena tuntina. Lisäksi voit halutessasi hyödyntää esimerkiksi asumiseen ja vapaa-aikaan liittyviä asiakasetuja. Tervetuloa kotiin!

Apartment info

Housing costs

Right-of-occupancy payment ⓘ	39275,03€
Original right-of-occupancy payment	31897,95€
Index adjustment	7243,02€
Alterations	134,06€
Residence charge ⓘ	1060,58€
Basic charge	896,23€
Communal charge	164,35€
Security deposit ⓘ	250€
Advance water fee/person/month	18€
Parking fees ⓘ	
Autopaikkamaksu 1	25,00€
Autokatos 1	35,00€
Sauna fee	20,00€

Apartment basic info

Housing type	Apartment house
Energy class	C
Apartment type	3H+K+S
Living area	66.50 m ²
Floor	2
Balcony	1
Own sauna	Yes
Elevator	Yes
Available	Available now
Condition	Good
Pets	Allowed
Broadband ⓘ	DNA Welho

Alterations made to this home

2016 Eteisen liukuovikaapit **2016** Kääntyvä suihkuseinä

Basic house info

Form of housing	Right-of-occupancy	Staircases	2	Broadband	DNA Welho
Apartment count	72	Elevators	2	TV-antenna system	Kaapeli
Building count	2	Energy class	C	CableTV	DNA
Residence charge / month / jm²	16,52€	Heating	Kauko + aurinkosähkö	Roof material	Huopa
Average right-of-occupancy payment / jm²	604,8€	Parking spaces	50	House frame material	Betoni
Construction year	2016	House sauna	2	Pets	Allowed
		Drying room	Yes		

Future repairs

2024 Ilmanvaihtokanavien säätö ja nuohous

Smoking in our apartments

It has been a long-term policy of ours to make all of our new residential properties completely non-smoking. We are gradually making all of our apartments non-smoking; the agreements of new residents will forbid smoking in the apartments and on the balconies from 1 January 2021 onwards. The property may not be completely non-smoking due to other apartments that may be subject to old agreements with no smoking prohibitions.

Asuntomyyjä

Marjaana Kurvi

0201612260

marjaana.kurvi@asuntosaatio.fi

Tuulikuja 2, 02100 Espoo

ASUNTOSÄÄTIÖN ASUMISOIKEUS OY / LEINELÄN PALETTI
LEINELÄNKAARI 11 A JA B, 01340 VANTAA

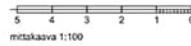
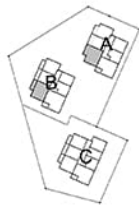
HUONEISTOPOHJA 1:100
30.12.2015

Rakennuttaja pidättää oikeuden kaikkiin muutoksiin.

A4, 2.KRS
A10, 3.KRS
A16, 4.KRS
A22, 5.KRS
A28, 6.KRS
A34, 7.KRS

B41, 2.KRS
B47, 3.KRS
B53, 4.KRS
B59, 5.KRS
B65, 6.KRS
B71, 7.KRS

3H+K+S, 66,5 m²



ARKKITEHTITOIMISTO
JUKKA TURTIAINEN OY

Leinelänkaari 11 A 4 / Pohja A 4

Not in scale