

Leinelänkaari 11 A 30

42 m², 2H+KK

Kuudennen kerroksen pikkukaksio ranskalaisella parvekkeella

Information about the property

Valoisa kerrostalokohde Leinelässä.

Palvelut ovat Leinelässä kävelyetäisyydellä. Leinelässä on oma päiväkoti sekä ruokakauppa. Alueen läheisyydestä löytyy muun muassa ylä- ja alakouluja. Luontoa on säilytetty alueen rakentamisessa erityisen paljon, ja muun muassa alueen keskellä olevaan Kukkukallion puistoon on jätetty luonnontilaista mäntymetsää ja muuta kasvillisuutta. Lisäksi Leinelän läpi kulkee mukavia kävelyreittejä. Alueesta omaleimaisen tekee ympäristötaide, jonka teemana on elämän kiertokulku. Leinelän juna-asema kävelyetäisyydellä. Vesimittarit käytössä.

Asuntosäätiön asumisoikeus- ja vuokra-asukkaana voit asua kodissasi turvallisissa mielin. Me huolehdimme ammattitaidolla asuntojen ja kiinteistöjen ylläpidosta, korjauksista ja remonteista. Asukkaana voit ottaa aina tarvittaessa yhteyttä Palvelukeskukseemme, joka palvelee vuoden jokaisena tuntina. Lisäksi voit halutessasi hyödyntää esimerkiksi asumiseen ja vapaa-aikaan liittyviä asiakasetuja. Tervetuloa kotiin!

Apartment info

Housing costs

Right-of-occupancy payment ⓘ	26708,67€
Original right-of-occupancy payment	21911,21€
Index adjustment	4797,46€
Residence charge ⓘ	728,53€
Basic charge	615,64€
Communal charge	112,9€
Security deposit ⓘ	250€
Advance water fee/person/month	18€
Parking fees ⓘ	
Autopaikkamaksu 1	25,00€
Autokatos 1	35,00€
Sauna fee	20,00€

Apartment basic info

Housing type	Apartment house
Energy class	C
Apartment type	2H+KK
Living area	42.00 m ²
Floor	6
Own sauna	No
Elevator	Yes
Available	Available now
Condition	Good
Pets	Allowed
Broadband ⓘ	DNA Welho

Basic house info

Form of housing	Right-of-occupancy	Staircases	2	Broadband	DNA Welho
Apartment count	72	Elevators	2	TV-antenna system	Kaapeli
Building count	2	Energy class	C	CableTV	DNA
Residence charge / month / jm²	16,52€	Heating	Kauko + aurinkosähkö	Roof material	Huopa
Average right-of-occupancy payment / jm²	604,8€	Parking spaces	50	House frame material	Betoni
Construction year	2016	House sauna	2	Pets	Allowed
		Drying room	Yes		

Future repairs

2024 Ilmanvaihtokanavien säätö ja nuohous

Smoking in our apartments

It has been a long-term policy of ours to make all of our new residential properties completely non-smoking. We are gradually making all of our apartments non-smoking; the agreements of new residents will forbid smoking in the apartments and on the balconies from 1 January 2021 onwards. The property may not be completely non-smoking due to other apartments that may be subject to old agreements with no smoking prohibitions.

Asuntomyyjä

Marjaana Kurvi

0201612260

marjaana.kurvi@asuntosaatio.fi

Tuulikuja 2, 02100 Espoo

ASUNTOSÄÄTIÖN ASUMISOIKEUS OY / LEINELÄN PALETTI
LEINELÄNKAARI 11 A JA B, 01340 VANTAA

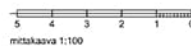
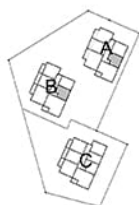
HUONEISTOPOHJA 1:100
30.12.2015

Rakennuttaja pidättää oikeuden kaikkiin muutoksiin.

A6, 2.KRS
A12, 3.KRS
A18, 4.KRS
A24, 5.KRS
A30, 6.KRS

B43, 2.KRS
B49, 3.KRS
B55, 4.KRS
B61, 5.KRS
B67, 6.KRS

2H+KK, 42,0 m²



ARKKITEHTITOIMISTO
JUKKA TURTIAINEN OY

Leinelänkaari 11 A 30 / Pohja A 30

Not in scale