

# Leinelänkaari 11 A 29

## 76 m<sup>2</sup>, 3H+K+S

### Information about the property

Valoisa kerrostalokohde Leinelässä.

Palvelut ovat Leinelässä kävelyetäisyydellä. Leinelässä on oma päiväkotikiukaan sekä ruokakauppa. Alueen läheisyydestä löytyy muun muassa ylä- ja alakouluja. Luontoa on säilytetty alueen rakentamisessa erityisen paljon, ja muun muassa alueen keskellä olevaan Kukkukallion puistoon on jätetty luonnontilaista mäntymetsää ja muuta kasvillisuutta. Lisäksi Leinelän läpi kulkee mukavia kävelyreittejä. Alueesta omaleimaisen tekee ympäristötaide, jonka teemana on elämän kiertokulku. Leinelän juna-asema kävelyetäisyydellä. Vesimittarit käytössä.

Asuntosäätiön asumisoikeus- ja vuokra-asukkaana voit asua kodissasi turvallisissa mielin. Me huolehdimme ammattitaidolla asuntojen ja kiinteistöjen ylläpidosta, korjauksista ja remonteista. Asukkaana voit ottaa aina tarvittaessa yhteyttä Palvelukeskukseemme, joka palvelee vuoden jokaisena tuntina. Lisäksi voit halutessasi hyödyntää esimerkiksi asumiseen ja vapaa-aikaan liittyviä asiakasetuja. Tervetuloa kotiin!

---

## Apartment info

### Housing costs

<b>Right-of-occupancy payment</b> ⓘ	44838,85€
Original right-of-occupancy payment	36816,79€
Index adjustment	8022,06€
<b>Residence charge</b> ⓘ	1244,88€
Basic charge	1036,66€
Communal charge	208,22€
<b>Security deposit</b> ⓘ	250€
<b>Advance water fee/person/month</b>	18€
<b>Parking fees</b> ⓘ	
Autopaikkamaksu 1	25,00€
Autokatos 1	35,00€
<b>Sauna fee</b>	20,00€

### Apartment basic info

<b>Housing type</b>	Apartment house
<b>Energy class</b>	C
<b>Apartment type</b>	3H+K+S
<b>Living area</b>	76.00 m <sup>2</sup>
<b>Floor</b>	6
<b>Balcony</b>	1
<b>Own sauna</b>	Yes
<b>Elevator</b>	Yes
<b>Available</b>	12.03.2025
<b>Condition</b>	Good
<b>Pets</b>	Allowed
<b>Broadband</b> ⓘ	DNA Welho

---

## Basic house info

<b>Form of housing</b>	Right-of-occupancy	<b>Staircases</b>	2	<b>Broadband</b>	DNA Welho
<b>Apartment count</b>	72	<b>Elevators</b>	2	<b>TV-antenna system</b>	Kaapeli
<b>Building count</b>	2	<b>Energy class</b>	C	<b>CableTV</b>	DNA
<b>Residence charge / month / jm<sup>2</sup></b>	16,8€	<b>Heating</b>	Kauko + aurinkosähkö	<b>Roof material</b>	Huopa
<b>Average right-of-occupancy payment / jm<sup>2</sup></b>	606,7€	<b>Parking spaces</b>	50	<b>House frame material</b>	Betoni
<b>Construction year</b>	2016	<b>House sauna</b>	2	<b>Pets</b>	Allowed
		<b>Drying room</b>	Yes		

## Repairs made

**2024** Ilmanvaihtokanavien säätö ja nuohous

---

## Smoking in our apartments

It has been a long-term policy of ours to make all of our new residential properties completely non-smoking. We are gradually making all of our apartments non-smoking; the agreements of new residents will forbid smoking in the apartments and on the balconies from 1 January 2021 onwards. The property may not be completely non-smoking due to other apartments that may be subject to old agreements with no smoking prohibitions.

---

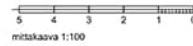
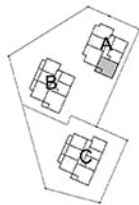
Asuntomyyjä  
**Marjaana Kurvi**  
0201612260  
[marjaana.kurvi@asuntosaatio.fi](mailto:marjaana.kurvi@asuntosaatio.fi)  
Tuulikuja 2, 02100 Espoo

ASUNTOSÄÄTIÖN ASUMISOIKEUS OY / LEINELÄN PALETTI  
LEINELÄNKAARI 11 A JA B, 01340 VANTAA

HUONEISTOPOHJA 1:100  
30.12.2015

Rakennuttaja pidättää oikeuden kaikkiin muutoksiin.

A29, 6.KRS  
3H+K+S, 76,0 m<sup>2</sup>



ARKKITEHTITOIMISTO  
JUKKA TURTIAINEN OY

Leinelänkaari 11 A 29 / Pohja A 29

Not in scale