

Leinelänkaari 11 A 18

42 m², 2H+KK

Viimeistään tammikuussa vapautuva neljännen kerroksen hyväpohjainen asunto. Fiksusti käytetyt neliöt, pikkukaksio on erittäin valoisa isojen ikkunoiden ja ranskalaisen parvekkeen ansiosta. Pienistä neliöistä huolimatta asunnosta löytyy todella paljon säilytystilaa.

Tietoa kohteesta

Valoisa kerrostalokohde Leinelässä.

Palvelut ovat Leinelässä kävelyetäisyydellä. Leinelässä on oma päiväkotikiukaan sekä ruokakauppa. Alueen läheisyydestä löytyy muun muassa ylä- ja alakouluja. Luontoa on säilytetty alueen rakentamisessa erityisen paljon, ja muun muassa alueen keskellä olevaan Kukkukallion puistoon on jätetty luonnontilaista mäntymetsää ja muuta kasvillisuutta. Lisäksi Leinelän läpi kulkee mukavia kävelyreittejä. Alueesta omaleimaisen tekee ympäristötaide, jonka teemana on elämän kiertokulku. Leinelän juna-asema kävelyetäisyydellä. Vesimittarit käytössä.

Asuntosäätiön asumisoikeus- ja vuokra-asukkaana voit asua kodissasi turvallisilla mielin. Me huolehdimme ammattitaidolla asuntojen ja kiinteistöjen ylläpidosta, korjauksista ja remonteista. Asukkaana voit ottaa aina tarvittaessa yhteyttä Palvelukeskukseemme, joka palvelee vuoden jokaisena tuntina. Lisäksi voit halutessasi hyödyntää esimerkiksi asumiseen ja vapaa-aikaan liittyviä asiakasetuja. Tervetuloa kotiin!

Asunnon tiedot

Asuinkustannukset

| | |
|----------------------------------|-----------|
| Luovutushinta ⓘ | 26173,89€ |
| Alkuperäinen asumisoikeusmaksu | 21513,73€ |
| Indeksitarkistus | 4660,16€ |
| Käyttövastike ⓘ | 715,32€ |
| Perusvastike | 604,47€ |
| Hoitovastike | 110,85€ |
| Käyttövastike 1.1. alkaen | 727,44€ |
| Perusvastike 1.1. alkaen | 605,77€ |
| Hoitovastike 1.1. alkaen | 121,67€ |
| Vakuusmaksu | 250€ |
| Vesimaksuennakko/hlö/kk | 18€ |
| Autopaikkamaksut | |
| Autopaikkamaksu 1 | 25,00€ |
| Autokatos 1 | 35,00€ |
| Saunamaksu | 20,00€ |

Perustiedot asunnosta

| | |
|------------------------|----------------------|
| Talotyyppi | Kerrostalo |
| Energialuokka | C |
| Huoneistotyyppi | 2H+KK |
| Pinta-ala | 42.00 m ² |
| Kerros | 4 |
| Oma sauna | Ei |
| Hissi | Kyllä |
| Vapautuu | 29.01.2025 |
| Kunto | Hyvä |
| Lemmikit | Sallittu |
| Laajakaista ⓘ | DNA Welho |

Rakennuksen tiedot

| | | | | | |
|--|---------|----------------------|----------------------|---------------------------|-----------|
| Asumismuoto | Asokoti | Porrashuoneet | 2 | Laajakaista | DNA Welho |
| Asuntoja | 72 | Hissit | 2 | Antennijärjestelmä | Kaapeli |
| Asuinrakennuksia | 2 | Energialuokka | C | KaapeliTV | DNA |
| Käyttövastike / kk / jm² | 16,52€ | Lämmitysmuoto | Kauko + aurinkosähkö | Kattomateriaali | Huopa |
| Keskimääräinen asumisoikeusmaksu / jm² | 606,7€ | Autopaikat | 50 | Runkomateriaali | Betoni |
| Valmistumisvuosi | 2016 | Talosauna | 2 | Lemmikit | Sallittu |
| | | Kuivaushuone | Kyllä | | |

Tehdyt korjaukset

2024 Ilmanvaihtokanavien säätö ja nuohous

Tupakointi asunnoissamme

Kaikki uudet asuinkiinteistömme ovat olleet jo pitkään täysin savuttomia heti valmistumisestaan lähtien. Muutimme vähitellen savuttomiksi kaikkien asuntojemme osalta: uusien asukkaiden sopimukset ovat kieltäneet tupakoinnin huoneistoissa ja parvekkeilla 1.1.2021 alkaen. Kiinteistö ei ole välttämättä savuton muiden huoneistojen osalta, koska niissä voi olla vanhoja sopimuksia, joissa ei ole tupakointikieltoa.

Asuntomyyjä

Marjaana Kurvi

0201612260

marjaana.kurvi@asuntosaatio.fi

Tuulikuja 2, 02100 Espoo

ASUNTOSÄÄTIÖN ASUMISOIKEUS OY / LEINELÄN PALETTI
LEINELÄNKAARI 11 A JA B, 01340 VANTAA

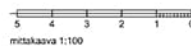
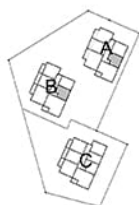
HUONEISTOPOHJA 1:100
30.12.2015

Rakennuttaja pidättää oikeuden kaikkiin muutoksiin.

A6, 2.KRS
A12, 3.KRS
A18, 4.KRS
A24, 5.KRS
A30, 6.KRS

B43, 2.KRS
B49, 3.KRS
B55, 4.KRS
B61, 5.KRS
B67, 6.KRS

2H+KK, 42,0 m²



mittakaava 1:100



ARKKITEHTITOIMISTO
JUKKA TURTIAINEN OY

Leinelänkaari 11 A 18 / Pohja A 18

Ei mittakaavassa