

# Leinelänkaari 11 B 54

## 88 m<sup>2</sup>, 4H+K+S

Valoisa ja saunallinen neliö vapautumassa joulukuun alussa.

Jätä hakemus [www.asuntosaatio.fi](http://www.asuntosaatio.fi) ja tule tutustumaan Leinelän parhaimmalla paikalla olevaan taloon!

### Tietoa kohteesta

Valoisa kerrostalokohde Leinelässä.

Palvelut ovat Leinelässä kävelyetäisyydellä. Leinelässä on oma päiväkotikiukaan sekä ruokakauppa. Alueen läheisyydestä löytyy muun muassa ylä- ja alakouluja. Luontoa on säilytetty alueen rakentamisessa erityisen paljon, ja muun muassa alueen keskellä olevaan Kukkukallion puistoon on jätetty luonnontilaista mäntymetsää ja muuta kasvillisuutta. Lisäksi Leinelän läpi kulkee mukavia kävelyreittejä. Alueesta omaleimaisen tekee ympäristötaide, jonka teemana on elämän kiertokulku. Leinelän juna-asema kävelyetäisyydellä.

Vesimittarit käytössä.

Asuntosäätiön asumisoikeus- ja vuokra-asukkaana voit asua kodissasi turvallisissa mielin. Me huolehdimme ammattitaidolla asuntojen ja kiinteistöjen ylläpidosta, korjauksista ja remonteista. Asukkaana voit ottaa aina tarvittaessa yhteyttä Palvelukeskukseemme, joka palvelee vuoden jokaisena tuntina. Lisäksi voit halutessasi hyödyntää esimerkiksi asumiseen ja vapaa-aikaan liittyviä asiakasetuja. Tervetuloa kotiin!

## Asunnon tiedot

### Asuinkustannukset

<b>Luovutushinta</b> ⓘ	49828,11€
Alkuperäinen asumisoikeusmaksu	40890,98€
Indeksitarkistus	8937,13€
<b>Käyttövastike</b> ⓘ	1359,6€
Perusvastike	1148,91€
Hoitovastike	210,69€
<b>Käyttövastike 1.1. alkaen</b>	1382,64€
Perusvastike 1.1. alkaen	1151,38€
Hoitovastike 1.1. alkaen	231,26€
<b>Vakuusmaksu</b>	250€
<b>Vesimaksuennakko/hlö/kk</b>	18€
<b>Autopaikkamaksut</b>	
Autopaikkamaksu 1	25,00€
Autokatos 1	35,00€
<b>Saunamaksu</b>	20,00€

### Perustiedot asunnosta

<b>Talotyyppi</b>	Kerrostalo
<b>Energialuokka</b>	C
<b>Huoneistotyyppi</b>	4H+K+S
<b>Pinta-ala</b>	88.00 m <sup>2</sup>
<b>Kerros</b>	4
<b>Parveke</b>	1
<b>Oma sauna</b>	Kyllä
<b>Hissi</b>	Kyllä
<b>Vapautuu</b>	01.12.2024
<b>Kunto</b>	Hyvä
<b>Lemmikit</b>	Sallittu
<b>Laajakaista</b> ⓘ	DNA Welho

---

## Rakennuksen tiedot

<b>Asumismuoto</b>	Asokoti	<b>Porrashuoneet</b>	2	<b>Laajakaista</b>	DNA Welho
<b>Asuntoja</b>	72	<b>Hissit</b>	2	<b>Antennijärjestelmä</b>	Kaapeli
<b>Asuinrakennuksia</b>	2	<b>Energialuokka</b>	C	<b>KaapeliTV</b>	DNA
<b>Käyttövastike / kk / jm<sup>2</sup></b>	16,52€	<b>Lämmitysmuoto</b>	Kauko + aurinkosähkö	<b>Kattomateriaali</b>	Huopa
<b>Keskimääräinen asumisoikeusmaksu / jm<sup>2</sup></b>	606,7€	<b>Autopaikat</b>	50	<b>Runkomateriaali</b>	Betoni
<b>Valmistumisvuosi</b>	2016	<b>Talosauna</b>	2	<b>Lemmikit</b>	Sallittu
		<b>Kuivaushuone</b>	Kyllä		

## Tehdyt korjaukset

**2024** Ilmanvaihtokanavien säätö ja nuohous

---

## Tupakointi asunnoissamme

Kaikki uudet asuinkiinteistömme ovat olleet jo pitkään täysin savuttomia heti valmistumisestaan lähtien. Muutimme vähitellen savuttomiksi kaikkien asuntojemme osalta: uusien asukkaiden sopimukset ovat kieltäneet tupakoinnin huoneistoissa ja parvekkeilla 1.1.2021 alkaen. Kiinteistö ei ole välttämättä savuton muiden huoneistojen osalta, koska niissä voi olla vanhoja sopimuksia, joissa ei ole tupakointikieltoa.

---

Asuntomyyjä

**Marjaana Kurvi**

0201612260

[marjaana.kurvi@asuntosaatio.fi](mailto:marjaana.kurvi@asuntosaatio.fi)

Tuulikuja 2, 02100 Espoo

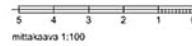
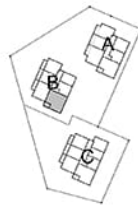
ASUNTOSÄÄTIÖN ASUMISOIKEUS OY / LEINELÄN PALETTI  
LEINELÄNKAARI 11 A JA B, 01340 VANTAA

HUONEISTOPOHJA 1:100  
30.12.2015

Rakennuttaja pidättää oikeuden kalliisiin muutoksiin.

B42, 2.KRS  
B48, 3.KRS  
B54, 4.KRS  
B60, 5.KRS

4H+K+S, 88,0 m<sup>2</sup>



ARKKITEHTITOIMISTO  
JUKKA TURTIAINEN OY

Leinelänkaari 11 B 54 / Pohja B 54

Ei mittakaavassa