

Ruusutorpantie 2 B 33

108 m², 5H+K+S

Sovi oma esittelysi: antti.mononen@asuntosaatio.fi

Tietoa kohteesta

Kerrostalokohde rauhallisella sijainnilla Leppävaarassa. Kaikissa asunnoissa on oma sauna, osassa myös parveke.

Lähellä on neuvola, useampi päiväkotiki, koulu ja kaikki kauppakeskus Sellon palvelut. Ulkoilemaan kutsuu läheiset puistot, Säterinmetsä ja Säterinniityn urheilupaikat. Kesällä uimaan pääsee Leppävaaran maa-uimalaan. Erinomaiset liikenneyhteydet: Sellon toiselta puolelta olevalta Leppävaaran asemalta kulkee juna lyhyillä vuoroväleillä. Nopeat kulkuyhteydet myös omalla autolla.

Asuntosäätiön asumisoikeus- ja vuokra-asukkaana voit asua kodissasi turvallisissa mielin. Me huolehdimme ammattitaidolla asuntojen ja kiinteistöjen ylläpidosta, korjauksista ja remonteista. Asukkaana voit ottaa aina tarvittaessa yhteyttä Palvelukeskukseemme, joka palvelee vuoden jokaisena tuntina. Lisäksi voit halutessasi hyödyntää esimerkiksi asumiseen ja vapaa-aikaan liittyviä asiakasetuja. Tervetuloa kotiin!

Asunnon tiedot

Asuinkustannukset

Luovutushinta ⓘ	49472,65€
Alkuperäinen asumisoikeusmaksu	27763,79€
Indeksitarkistus	19664,99€
Muutostyöt	2043,87€
Käyttövastike ⓘ	1608,89€
Perusvastike	1324,06€
Hoitovastike	284,83€
Käyttövastike 1.1. alkaen	1622,3€
Perusvastike 1.1. alkaen	1382,88€
Hoitovastike 1.1. alkaen	239,42€
Vakuusmaksu	250€
Vesimaksu	Sisältyy vastikkeeseen
Autopaikkamaksut	
Autopaikkamaksu 1	34,00€

Perustiedot asunnosta

Talotyyppi	Kerrostalo
Energialuokka	E
Huoneistotyyppi	5H+K+S
Pinta-ala	108.00 m ²
Kerros	4
Parveke	1
Oma sauna	Kyllä
Erillinen wc	Kyllä
Hissi	Kyllä
Vapautuu	Tarkentuu myöhemmin
Kunto	Hyvä
Lemmikit	Sallittu
Laajakaista ⓘ	DNA Welho

Tehdyt muutostyöt

2013 Keraaminen liesi **2024** Ilmalämpöpumppu **2000** sälekaihtimet **2007** Parketti

Rakennuksen tiedot

Asumismuoto	Asokoti	Hissit	2	Kerhuone	1
Asuntoja	37	Energialuokka	E	Laajakaista	DNA Welho
Asuinrakennuksia	2	Lämmitysmuoto	Kauko	Antennijärjestelmä	Kaapeli
Käyttövastike / kk / jm²	15,59€	Autopaikat	30	KaapeliTV	DNA
Keskimääräinen asumisoikeusmaksu / jm²	453,93€	Talosauna	Ei	Kattomateriaali	Huopa
Valmistumisvuosi	2000	Pyykkitupa	Kyllä	Runkomateriaali	Betoni
Porrashuoneet	2	Kuivaushuone	Kyllä	Lemmikit	Sallittu

Tehdyt korjaukset

2015 Ilmanvaihtokanavien säätö ja nuohous **2021** Elementtisaumojen uusiminen **2022** Ilmanvaihtokanavien säätö ja nuohous **2022** Julkisivun pesu ja kasvunestokäsittely **2022** Lämmönsiirtimen ja automaation uusiminen **2023** Lämmitysjärjestelmän tasapainotus ja säätö, patteriventtiilien vaihto **2023** Lukituksen uusiminen **2024** Ulkovaistuksen uusiminen

Arvio tulevista korjauksista

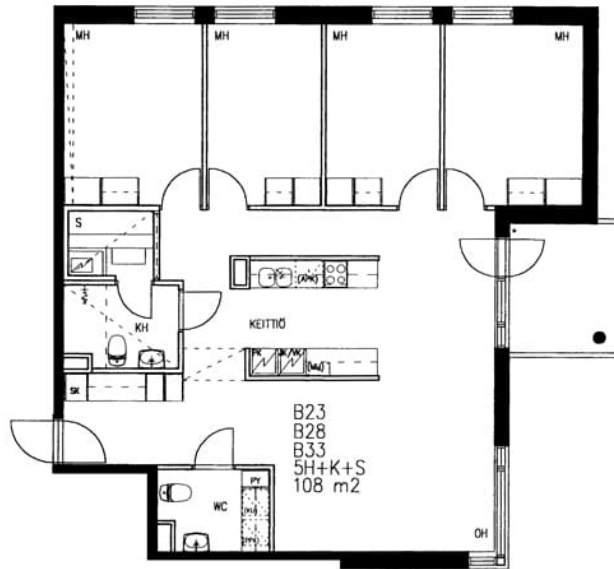
2027 Sisävalaistuksen uusiminen

Kaavoitusviranomainen

Espoon Kaupunki, kaupunkisuunnittelu, Kirkkojärventie 6 B, virastotalo 2, 4 krs, 02770 Espoo, Asiakaspalvelu (09) 816 25200

Tupakointi asunnoissamme

Kaikki uudet asuinkiinteistömme ovat olleet jo pitkään täysin savuttomia heti valmistumisestaan lähtien. Muutumme vähitellen savuttomiksi kaikkien asuntojemme osalta: uusien asukkaiden sopimukset ovat kieltäneet tupakoinnin huoneistoissa ja parvekkeilla 1.1.2021 alkaen. Kiinteistö ei ole välttämättä savuton muiden huoneistojen osalta, koska niissä voi olla vanhoja sopimuksia, joissa ei ole tupakointikieltoa.



Ruusutorpantie 2 B 33 / pohjakuva
Ei mittakaavassa