

Ruusutorpantie 2 B 24

75 m², 3H+K+S

Sovi oma esittelysi: antti.mononen@asuntosaatio.fi

Tietoa kohteesta

Kerrostalokohde rauhallisella sijainnilla Leppävaarassa. Kaikissa asunnoissa on oma sauna, osassa myös parveke.

Lähellä on neuvola, useampi päiväkotiki, koulu ja kaikki kauppakeskus Sellon palvelut. Ulkoilemaan kutsuu läheiset puistot, Säterinmetsä ja Säterinniityn urheilupaikat. Kesällä uimaan pääsee Leppävaaran maaumalaan. Erinomaiset liikenneyhteydet: Sellon toiselta puolelta olevalta Leppävaaran asemalta kulkee junia lyhyillä vuoroväleillä. Nopeat kulkuyhteydet myös omalla autolla.

Asuntosäätiön asumisoikeus- ja vuokra-asukkaana voit asua kodissasi turvallisissa mielin. Me huolehdimme ammattitaidolla asuntojen ja kiinteistöjen ylläpidosta, korjauksista ja remonteista. Asukkaana voit ottaa aina tarvittaessa yhteyttä Palvelukeskukseemme, joka palvelee vuoden jokaisena tuntina. Lisäksi voit halutessasi hyödyntää esimerkiksi asumiseen ja vapaa-aikaan liittyviä asiakasetuja. Tervetuloa kotiin!

Asunnon tiedot

Asuinkustannukset

| | |
|----------------------------------|------------------------|
| Luovutushinta ⓘ | 34324,26€ |
| Alkuperäinen asumisoikeusmaksu | 19913,45€ |
| Indeksitarkistus | 14410,81€ |
| Käyttövastike ⓘ | 1153,66€ |
| Perusvastike | 949,42€ |
| Hoitovastike | 204,24€ |
| Käyttövastike 1.1. alkaen | 1163,28€ |
| Perusvastike 1.1. alkaen | 991,6€ |
| Hoitovastike 1.1. alkaen | 171,68€ |
| Vakuusmaksu | 250€ |
| Vesimaksu | Sisältyy vastikkeeseen |
| Autopaikkamaksut | |
| Autopaikkamaksu 1 | 34,00€ |

Tehdyt muutostyöt

2009 Sälekaihtimet ja asennus

Perustiedot asunnosta

| | |
|------------------------|----------------------|
| Talotyyppi | Kerrostalo |
| Energialuokka | E |
| Huoneistotyyppi | 3H+K+S |
| Pinta-ala | 75.00 m ² |
| Kerros | 2 |
| Parveke | 1 |
| Oma sauna | Kyllä |
| Hissi | Kyllä |
| Vapautuu | Heti vapaa |
| Kunto | Hyvä |
| Lemmikit | Sallittu |
| Laajakaista ⓘ | DNA Welho |

Rakennuksen tiedot

| | | | | | |
|--|---------|----------------------|-------|---------------------------|-----------|
| Asumismuoto | Asokoti | Hissit | 2 | Kerhuone | 1 |
| Asuntoja | 37 | Energialuokka | E | Laajakaista | DNA Welho |
| Asuinrakennuksia | 2 | Lämmitysmuoto | Kauko | Antennijärjestelmä | Kaapeli |
| Käyttövastike / kk / jm² | 15,59€ | Autopaikat | 30 | KaapeliTV | DNA |
| Keskimääräinen asumisoikeusmaksu / jm² | 453,93€ | Talosauna | Ei | Kattomateriaali | Huopa |
| Valmistumisvuosi | 2000 | Pyykkitupa | Kyllä | Runkomateriaali | Betoni |
| Porrashuoneet | 2 | Kuivaushuone | Kyllä | Lemmikit | Sallittu |

Tehdyt korjaukset

2015 Ilmanvaihtokanavien säätö ja nuohous **2021** Elementtisaumojen uusiminen **2022** Ilmanvaihtokanavien säätö ja nuohous **2022** Julkisivun pesu ja kasvunestokäsittely **2022** Lämmönsiirtimen ja automaation uusiminen **2023** Lämmitysjärjestelmän tasapainotus ja säätö, patteriventtiilien vaihto **2023** Lukituksen uusiminen **2024** Ulkovaistuksen uusiminen

Arvio tulevista korjauksista

2027 Sisävalaistuksen uusiminen

Kaavoitusviranomainen

Espoon Kaupunki, kaupunkisuunnittelu, Kirkkojärventie 6 B, virastotalo 2, 4 krs, 02770 Espoo, Asiakaspalvelu (09) 816 25200

Tupakointi asunnoissamme

Kaikki uudet asuinkiinteistömme ovat olleet jo pitkään täysin savuttomia heti valmistumisestaan lähtien. Muutumme vähitellen savuttomiksi kaikkien asuntojemme osalta: uusien asukkaiden sopimukset ovat kieltäneet tupakoinnin huoneistoissa ja parvekkeilla 1.1.2021 alkaen. Kiinteistö ei ole välttämättä savuton muiden huoneistojen osalta, koska niissä voi olla vanhoja sopimuksia, joissa ei ole tupakointikieltoa.

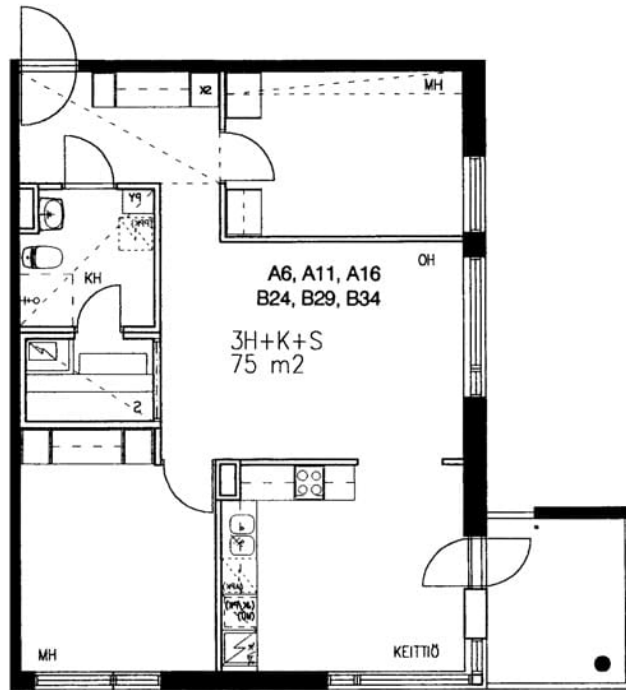
Asuntomyyjä

Antti Mononen

020 161 2405

antti.mononen@asuntosaatio.fi

Tuulikuja 2, 02100 Espoo



Ruusutorpantie 2 B 24 / pohjakuva
Ei mittakaavassa