

# Joupinmäensyrjä 2 A 1

## 102,5 m<sup>2</sup>, 4H+K+S

### Tietoa kohteesta

Viihtyisä rivitalokohde urheilukentän vieressä. Kaikissa asunnoissa on oma sauna ja piha. Mahdollisuus autotalliin.

Lähellä ruokakaupat, päiväkodit, koulu ja kauppakeskus Entressen palvelut. Lyhyt kävelymatka Tuomarilan juna-asemalle.

Asuntosäätiön asumisoikeus- ja vuokra-asukkaana voit asua kodissasi turvallisissa mielin. Me huolehdimme ammattitaidolla asuntojen ja kiinteistöjen ylläpidosta, korjauksista ja remonteista. Asukkaana voit ottaa aina tarvittaessa yhteyttä Palvelukeskukseemme, joka palvelee vuoden jokaisena tuntina. Lisäksi voit halutessasi hyödyntää esimerkiksi asumiseen ja vapaa-aikaan liittyviä asiakasetuja. Tervetuloa kotiin!

## Asunnon tiedot

### Asuinkustannukset

<b>Luovutushinta</b> ⓘ	42605,74€
Alkuperäinen asumisoikeusmaksu	25055,63€
Indeksitarkistus	17181,63€
Muutostyöt	368,48€
<b>Käyttövastike</b> ⓘ	1183,88€
Perusvastike	945,05€
Hoitovastike	238,83€
<b>Vakuusmaksu</b>	250€
<b>Vesimaksu/henkilö/kk</b> ⓘ	23€
<b>Autopaikkamaksut</b>	
Autohallimaksu 1	30,00€
Autopaikka ilman sähköä	5,00€
Autotallimaksut	38,00€
Autopaikkamaksu 1	7,50€

### Perustiedot asunnosta

<b>Talotyyppi</b>	Rivitalo
<b>Energialuokka</b>	C
<b>Huoneistotyyppi</b>	4H+K+S
<b>Pinta-ala</b>	102.50 m <sup>2</sup>
<b>Kerros</b>	1-2
<b>Parveke</b>	1
<b>Oma sauna</b>	Kyllä
<b>Erillinen wc</b>	Kyllä
<b>Hissi</b>	Ei
<b>Vapautuu</b>	06.11.2024
<b>Kunto</b>	Hyvä
<b>Lemmikit</b>	Sallittu
<b>Laajakaista</b> ⓘ	DNA Welho

### Tehdyt muutostyöt

**2019** Komero- ja kaapinovieen uusiminen **2019** Sälekaihtimet (valkoiset tai vaaleanharmaat) **2008** Parketin asennus + tarvikkeet **2009** Siemens APK + turva-allas

## Rakennuksen tiedot

Asumismuoto	Asokoti	Valmistumisvuosi	2000	Laajakaista	DNA Welho
Asuntoja	8	Hissit	Ei	Antennijärjestelmä	Kaapeli
Asuinrakennuksia	2	Energialuokka	C, D	KaapeliTV	DNA
Käyttövastike / kk / jm <sup>2</sup>	11,55€	Lämmitysmuoto	Kauko	Kattomateriaali	Tiili
Keskimääräinen asumisoikeusmaksu / jm <sup>2</sup>	411,09€	Autopaikat	12	Runkomateriaali	Puu
		Talosauna	Ei	Lemmikit	Sallittu

## Tehdyt korjaukset

**2015** Ilmanvaihtokanavien säätö ja nuohous **2022** Ilmanvaihtokanavien säätö ja nuohous **2023** Vesikaton kunnostus

## Tulevat korjaukset

**2024** Lukitus **2027** Lämmönsiirtimen uusiminen ja lämmitysjärjestelmän tasapainotus **2029** Ilmanvaihtokanavien säätö ja nuohous

## Kaavoitusviranomainen

Espoon Kaupunki, kaupunkisuunnittelu, Kirkkojärventie 6 B, virastotalo 2, 4 krs, 02770 Espoo, Asiakaspalvelu (09) 816 25200

## Tupakointi asunnoissamme

Kaikki uudet asuinkiinteistömme ovat olleet jo pitkään täysin savuttomia heti valmistumisestaan lähtien. Muutomme vähitellen savuttomiksi kaikkien asuntojemme osalta: uusien asukkaiden sopimukset ovat kieltäneet tupakoinnin huoneistoissa ja parvekkeilla 1.1.2021 alkaen. Kiinteistö ei ole välttämättä savuton muiden huoneistojen osalta, koska niissä voi olla vanhoja sopimuksia, joissa ei ole tupakointikieltoa.

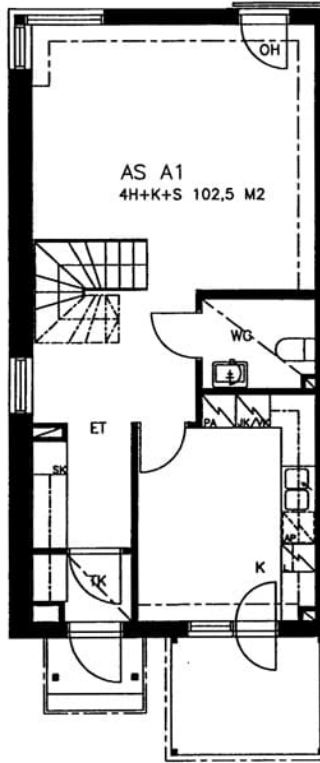
Asuntomyyjä

**Tomi Koivuranta**

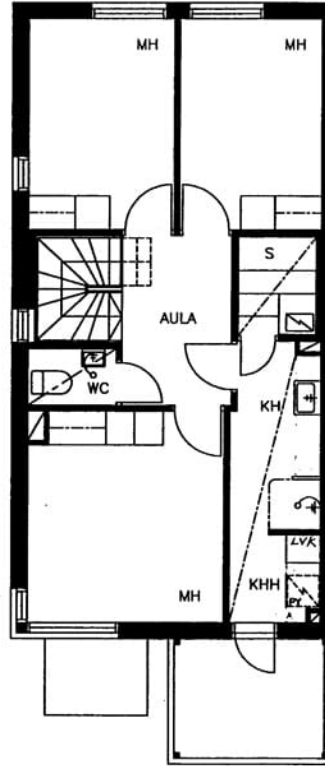
+358201612498

[tomi.koivuranta@asuntosaatio.fi](mailto:tomi.koivuranta@asuntosaatio.fi)

Tuulikuja 2, 02100 Espoo



Joupinmäensyrjä 2 A 1 / pohjakuva 1.kerros  
Ei mittakaavassa



Joupinmäensyrjä 2 A 1 / pohjakuva 2.kerros  
Ei mittakaavassa