

Joupinmäensyrjä 2 A 1

102,5 m², 4H+K+S

Information about the property

Viihtyisä rivitalokohde urheilukentän vieressä. Kaikissa asunnoissa on oma sauna ja piha. Mahdollisuus autotalliin.

Lähellä ruokakaupat, päiväkodit, koulu ja kauppakeskus Entressen palvelut. Lyhyt kävelymatka Tuomarilan juna-asemalle.

Asuntosäätiön asumisoikeus- ja vuokra-asukkaana voit asua kodissasi turvallisissa mielin. Me huolehdimme ammattitaidolla asuntojen ja kiinteistöjen ylläpidosta, korjauksista ja remonteista. Asukkaana voit ottaa aina tarvittaessa yhteyttä Palvelukeskukseemme, joka palvelee vuoden jokaisena tuntina. Lisäksi voit halutessasi hyödyntää esimerkiksi asumiseen ja vapaa-aikaan liittyviä asiakasetuja. Tervetuloa kotiin!

Apartment info

Housing costs

Right-of-occupancy payment ⓘ	42605,74€
Original right-of-occupancy payment	25055,63€
Index adjustment	17181,63€
Alterations	368,48€
Residence charge ⓘ	1183,88€
Basic charge	945,05€
Communal charge	238,83€
Security deposit ⓘ	250€
Water fee/person/month ⓘ	23€
Parking fees ⓘ	
Autohallimaksu 1	30,00€
Autopaikka ilman sähköä	5,00€
Autotallimaksut	38,00€
Autopaikkamaksu 1	7,50€

Apartment basic info

Housing type	Terraced house
Energy class	C
Apartment type	4H+K+S
Living area	102.50 m ²
Floor	1-2
Balcony	1
Own sauna	Yes
Separate toilet	Yes
Elevator	No
Available	06.11.2024
Condition	Good
Pets	Allowed
Broadband ⓘ	DNA Welho

Alterations made to this home

2008 Parketin asennus + tarvikkeet **2009** Siemens APK + turva-allas **2019** Komero- ja kaapinoviien uusiminen **2019** Sälekaihtimet (valkoiset tai vaaleanharmaat)

Basic house info

Form of housing	Right-of-occupancy	Construction year	2000	Broadband	DNA Welho
Apartment count	8	Elevators	No	TV-antenna system	Kaapeli
Building count	2	Energy class	C, D	CableTV	DNA
Residence charge / month / jm²	11,55€	Heating	Kauko	Roof material	Tiili
Average right-of-occupancy payment / jm²	411,09€	Parking spaces	12	House frame material	Puu
		House sauna	No	Pets	Allowed

Repairs made

2015 Ilmanvaihtokanavien säätö ja nuohous **2022** Ilmanvaihtokanavien säätö ja nuohous **2023** Vesikaton kunnostus

Future repairs

2024 Lukitus **2027** Lämmönsiirtimen uusiminen ja lämmitysjärjestelmän tasapainotus **2029** Ilmanvaihtokanavien säätö ja nuohous

Planning authoritative

Espoon Kaupunki, kaupunkisuunnittelu, Kirkkojärventie 6 B, virastotalo 2, 4 krs, 02770 Espoo, Asiakaspalvelu (09) 816 25200

Smoking in our apartments

It has been a long-term policy of ours to make all of our new residential properties completely non-smoking. We are gradually making all of our apartments non-smoking; the agreements of new residents will forbid smoking in the apartments and on the balconies from 1 January 2021 onwards. The property may not be completely non-smoking due to other apartments that may be subject to old agreements with no smoking prohibitions.

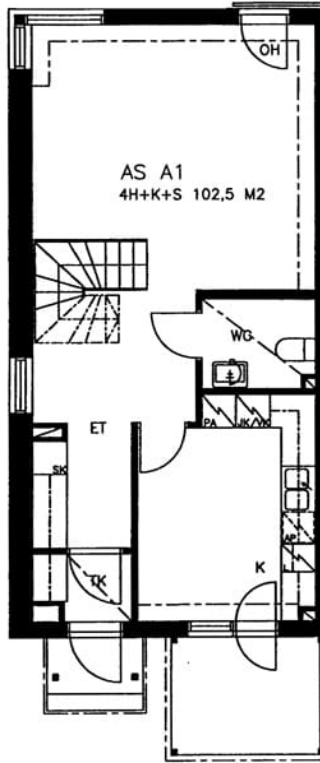
Asuntomyyjä

Tomi Koivuranta

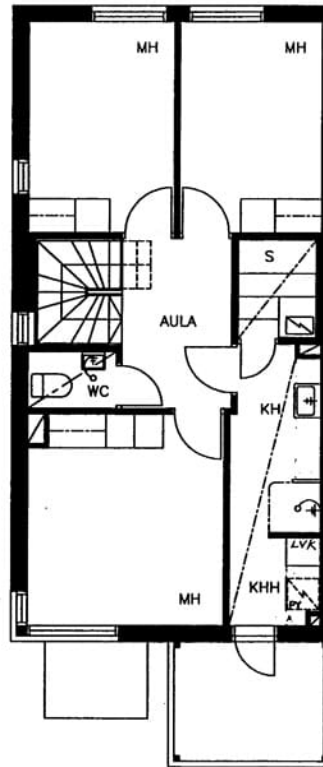
+358201612498

tomi.koivuranta@asuntosaaatio.fi

Tuulikuja 2, 02100 Espoo



Joupinmäensyrjä 2 A 1 / pohjakuva 1.kerros
Not in scale



Joupinmäensyrjä 2 A 1 / pohjakuva 2.kerros

Not in scale