

Taapelikatu 10 C 32

43,5 m², 2H+KK+S

Ensimmäisen kerroksen hyväkuntoinen saunallinen pikkukaksio suositulla Ankkurin alueella puiston vieressä. Laminaattilattiat, lasitettu parveke. Vesimaksu ja taloyhtiölaajakaista sisältyvät vastikkeeseen. Kiinnostuitko, tee hakemus asuntosaatio.fi

Tietoa kohteesta

Vaalea kerrostalo Ankkurissa päättyvällä kadulla. Valoisien kotien koko vaihtelee 39,5 m² kaksioista 62,5 m² kaksioihin ja 79,5 kolmioihin. Kadun puolella avarat maisemat puistoalueelle, sisäpihalla iso, suojaisa piha-alue istutuksilla ja leikkipaikalla.

Lyhyt kävelymatka Vesijärven rantaan vuodenaikoja ihaillemaan, Sibeliustalolle kulttuuria harrastamaan ja vehreään Lanupuistoon ulkoilemaan. Lähellä myös uimahalli. Keskustan palvelut pyörämatkan päässä. Noin kilometrin säteellä myös koulut alakoulusta aina lukioon saakka.

Asuntosäätiön asumisoikeus- ja vuokra-asukkaana voit asua kodissasi turvallisista mielin. Me huolehdimme ammattitaidolla asuntojen ja kiinteistöjen ylläpidosta, korjauksista ja remonteista. Asukkaana voit ottaa aina tarvittaessa yhteyttä Palvelukeskukseemme, joka palvelee vuoden jokaisena tuntina. Lisäksi voit halutessasi hyödyntää esimerkiksi asumiseen ja vapaa-aikaan liittyviä asiakasetuja. Tervetuloa kotiin!

Asunnon tiedot

Asuinkustannukset

Luovutushinta ⓘ	13701,17€
Alkuperäinen asumisoikeusmaksu	7311,13€
Indeksitarkistus	6390,04€
Käyttövastike ⓘ	588,6€
Perusvastike	437,4€
Hoitovastike	151,2€
Vakuusmaksu	250€
Vesimaksu	Sisältyy vastikkeeseen
Autopaikkamaksut	
Autopaikkamaksu 1	10,00€
Autokatos 1	16,00€

Perustiedot asunnosta

Talotyyppi	Kerrostalo
Energialuokka	E
Huoneistotyyppi	2H+KK+S
Pinta-ala	43.50 m ²
Kerros	1
Parveke	1
Oma sauna	Kyllä
Hissi	Kyllä
Vapautuu	Tarkentuu myöhemmin
Kunto	Hyvä
Lemmikit	Sallittu
Laajakaista ⓘ	DNA Welho

Tehdyt muutostyöt

2006 Parvekelasit **2015** Laminaattilattia kaikkiiin huoneisiin

Rakennuksen tiedot

Asumismuoto	Asokoti	Hissit	3	Askarteluhuone	1
Asuntoja	45	Energialuokka	E	Laajakaista	DNA Welho
Asuinrakennuksia	1	Lämmitysmuoto	Kauko	Antennijärjestelmä	Kaapeli
Käyttövastike / kk / jm²	12,59€	Autopaikat	37	KaapeliTV	DNA
Keskimääräinen asumisoikeusmaksu / jm²	304,21€	Talosauna	Ei	Kattomateriaali	Huopa
Valmistumisvuosi	1994	Pyykkitupa	Kyllä	Runkomateriaali	Betoni
Porrashuoneet	3	Kuivaushuone	Kyllä	Lemmikit	Sallittu

Tehdyt korjaukset

2012 Kaukolämmönjakokeskuksen uusiminen, Lämmitysjärjestelmän tasapainotus ja säätö **2014** Sähköpääkeskuksen lämpökuvaus **2015** Ilmanvaihtokanavien säätö ja nuohous **2015** Leikkikentän liukutornin uusiminen **2015** Sisäpihan aitaelementtien uusiminen ja maalaus **2016** Sisävalaisinten saneeraus **2018** Parvekkeiden kuntotutkimus **2018** Pohjaviemärien ja rappulinjojen huuhtelu ja kuvaus **2019** Elementtisaumojen uusiminen **2019** Tonttiaidan uusiminen (C-rapun pääty) **2020** Asuntopihojen välisten aitaelementtien kunnostus, Massinpolun puoleisen tonttiaidan kunnostus **2022** Julkisivun kuntotutkimus, parvekkeiden kuntotutkimus **2022** Putkien kuntotutkimus **2022** Salaojituksen ja perustusten kosteustekninen kuntotutkimus **2022** Vesikatkon kuntotutkimus

Arvio tulevista korjauksista

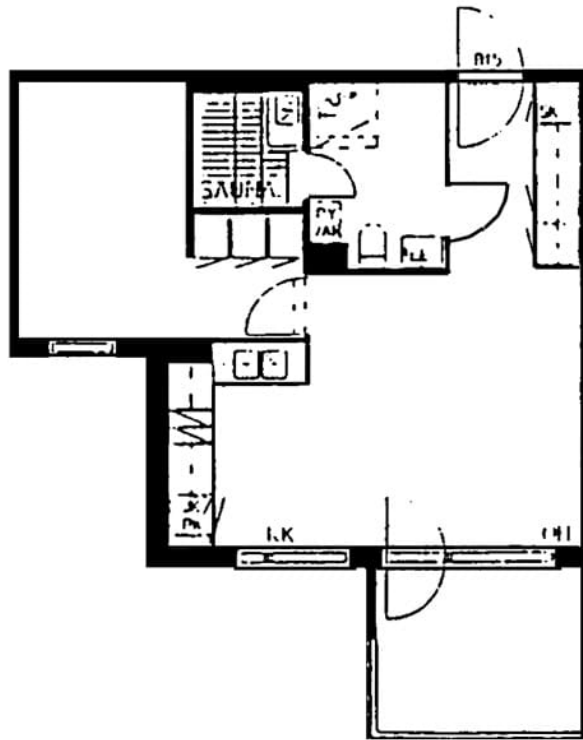
2022 Ilmanvaihtokanavien säätö ja nuohous **2025** Peruskorjaus **2027** Julkisivun kunnostus, parvekkeiden kunnostus **2027** Kerhotilan kunnostus **2027** Leikkikentän kunnostus, jätetilan kunnostus, ulkovalaistus **2027** Lukitussaneeraus iLOQ **2027** Pihan kunnostus

Kaavoitusviranomainen

Lahden kaupunki, Tekninen ja ympäristötoimiala, Vesijärvenkatu 11C, 15140 Lahti, 03 814 2391

Tupakointi asunnoissamme

Kaikki uudet asuinkiinteistömme ovat olleet jo pitkään täysin savuttomia heti valmistumisestaan lähtien. Muutumme vähitellen savuttomiksi kaikkien asuntojemme osalta: uusien asukkaiden sopimukset ovat kieltäneet tupakoinnin huoneistoissa ja parvekkeilla 1.1.2021 alkaen. Kiinteistö ei ole välttämättä savuton muiden huoneistojen osalta, koska niissä voi olla vanhoja sopimuksia, joissa ei ole tupakointikieltoa.



Taapelikatu 10 C 32 / pohjakuva
Ei mittakaavassa