

# Matinkatu 22 F 4

## 41 m<sup>2</sup>, 2H+KT

### Tietoa kohteesta

Laadukkaita, onnellisia koteja keskellä Espoon Matinkylää.

Matinkadulla asutaan onnellisesti niin perheen kesken kuin kaksin tai yksinkin. Matinkylän vanhan ostoskeskuksen juurille syntyneessä Mahtikorttelissa sijaitseva asumisoikeustalo on aivan Ison Omenan kauppakeskuksen ja Matinkylän metroaseman naapurissa. Myös merenranta on kävelymatkan päässä.

Talon kahdeksan kerrokseen mahtuu 35 asuntoa. Huoneistojen koot ovat 2–4 h + kt, 41–96 m<sup>2</sup>. Parvekkeilla voi aistia Matinkylän modernia tunnelmaa. Kaikki asukkaat saavat nauttia talopesulasta ja kuivaushuoneesta, sekä yhteiskäytössä olevasta piha-alueesta tonttien sisäpihalla.

Asuntosäätiön asumisoikeus- ja vuokra-asukkaana voit asua kodissasi turvallisin mielin. Me huolehdimme ammattitaidolla asuntojen ja kiinteistöjen ylläpidosta, korjauksista ja remonteista. Asukkaana voit ottaa aina tarvittaessa yhteyttä Palvelukeskukseemme, joka palvelee vuoden jokaisena tuntina. Lisäksi voit halutessasi hyödyntää esimerkiksi asumiseen ja vapaa-aikaan liittyviä asiakasetuja. Tervetuloa kotiin!

## Asunnon tiedot

### Asuinkustannukset

<b>Luovutushinta</b> ⓘ	33788,24€
Alkuperäinen asumisoikeusmaksu	29189,63€
Indeksitarkistus	4598,61€
<b>Käyttövastike</b> ⓘ	761,24€
Perusvastike	688,32€
Hoitovastike	72,91€
<b>Vakuusmaksu</b>	250€
<b>Vesimaksuennakko/hlö/kk</b>	18€
<b>Autopaikkamaksut</b>	
Autohallimaksu 1	60,00€
<b>Saunamaksu</b>	20,00€

### Perustiedot asunnosta

<b>Talotyyppi</b>	Kerrostalo
<b>Energialuokka</b>	B2018
<b>Huoneistotyyppi</b>	2H+KT
<b>Pinta-ala</b>	41.00 m <sup>2</sup>
<b>Kerros</b>	3
<b>Oma sauna</b>	Ei
<b>Hissi</b>	Kyllä
<b>Vapautuu</b>	09.04.2025
<b>Kunto</b>	Erinomainen
<b>Lemmikit</b>	Sallittu
<b>Laajakaista</b> ⓘ	DNA Welho

---

## Rakennuksen tiedot

<b>Asumismuoto</b>	Asokoti	<b>Porrashuoneet</b>	1	<b>Kuivaushuone</b>	Kyllä
<b>Asuntoja</b>	35	<b>Hissit</b>	1	<b>Laajakaista</b>	DNA Welho
<b>Asuinrakennuksia</b>	1	<b>Energialuokka</b>	B2018	<b>Antennijärjestelmä</b>	Kaapeli
<b>Käyttövastike / kk / jm<sup>2</sup></b>	17,54€	<b>Lämmitysmuoto</b>	Kauko	<b>KaapeliTV</b>	DNA
<b>Keskimääräinen asumisoikeusmaksu / jm<sup>2</sup></b>	733,42€	<b>Autopaikat</b>	20	<b>Kattomateriaali</b>	Huopa
<b>Valmistumisvuosi</b>	2021	<b>Talosauna</b>	1	<b>Runkomateriaali</b>	Betoni
		<b>Pyykkitupa</b>	Kyllä	<b>Lemmikit</b>	Sallittu

---

## Tupakointi asunnoissamme

Kaikki uudet asuinkiinteistömme ovat olleet jo pitkään täysin savuttomia heti valmistumisestaan lähtien. Muutimme vähitellen savuttomiksi kaikkien asuntojemme osalta: uusien asukkaiden sopimukset ovat kieltäneet tupakoinnin huoneistoissa ja parvekkeilla 1.1.2021 alkaen. Kiinteistö ei ole välttämättä savuton muiden huoneistojen osalta, koska niissä voi olla vanhoja sopimuksia, joissa ei ole tupakointikieltoa.

---

Asuntomyyjä

**Tomi Koivuranta**

+358201612498

[tomi.koivuranta@asuntosaaio.fi](mailto:tomi.koivuranta@asuntosaaio.fi)

Tuulikuja 2, 02100 Espoo

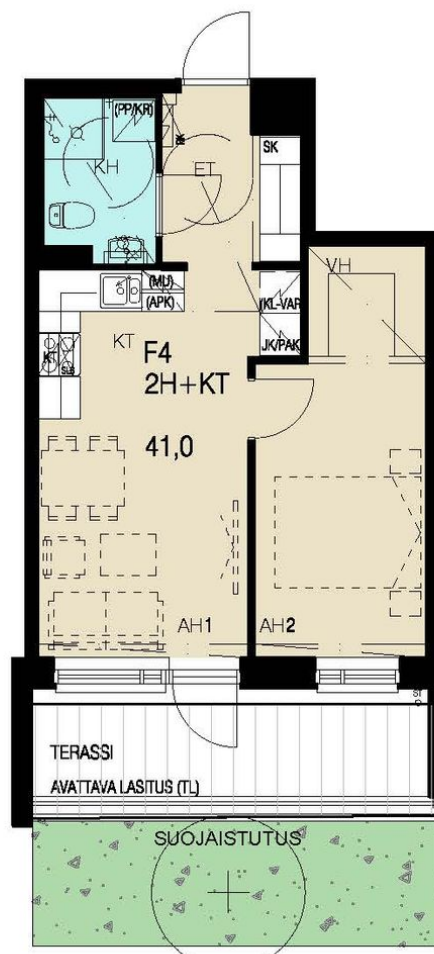
# MATINKATU 22 F

Matinkatu 22 F, Espoo 02230

29.05.2020

2H+KT, 41.0 m<sup>2</sup>

Asunto F4, 3.krs

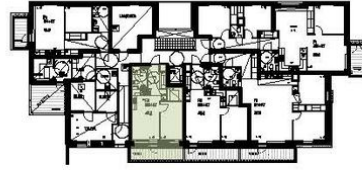


0 5 m



Mittakaava 1:100 (suuntaa-antava)

Alakatot ja koteloinnit tarkentuvat-esityksessä alustavasti



Matinkatu 22 F 4 / F4\_2H\_41.jpg

Ei mittakaavassa