

Laivalahdenkaari 15 A 7

65 m², 3H+K+S

Näppärä pikkukolmio vapautumassa! Asunnossa on erillinen wc helpottamassa perheen arkea.

Tietoa kohteesta

Viisikerroksinen, hissillinen kerrostalokohde Herttoniemessä puistoisella alueella. Lähellä Herttoniemen kartano puistoiheen, jota pitkin vihreät ulkoilureitit jatkuvat Tammisaloon saakka. Keväisin lyhyt kävelymatka ihailemaan kirsikankukkia Roihuvuoren kirsikkapuistoon.

Herttoniemessä on monta erikokoista ruokakauppaa, kahviloita, ravintoloita ja oma uimaranta, jossa myös talviuintipaikka.

Asuntosäätiön asumisoikeus- ja vuokra-asukkaana voit asua kodissasi turvallisissa mielin. Me huolehdimme ammattitaidolla asuntojen ja kiinteistöjen ylläpidosta, korjauksista ja remonteista. Asukkaana voit ottaa aina tarvittaessa yhteyttä Palvelukeskukseemme, joka palvelee vuoden jokaisena tuntina. Lisäksi voit halutessasi hyödyntää esimerkiksi asumiseen ja vapaa-aikaan liittyviä asiakasetuja. Tervetuloa kotiin!

Asunnon tiedot

Asuinkustannukset

Luovutushinta ⓘ	25131,79€
Alkuperäinen asumisoikeusmaksu	12831,23€
Indeksitarkistus	10752,5€
Muutostyöt	1548,06€
Käyttövastike ⓘ	1142,96€
Perusvastike	880,2€
Hoitovastike	262,76€
Käyttövastike 1.1. alkaen	1152,08€
Perusvastike 1.1. alkaen	908,24€
Hoitovastike 1.1. alkaen	243,85€
Vakuusmaksu	250€
Vesimaksu	Sisältyy vastikkeeseen
Autopaikkamaksut	
Autopaikkamaksu 1	20,00€
Autopaikka/inva	15,00€
Autohallimaksu 1	54,00€

Perustiedot asunnosta

Talotyyppi	Kerrostalo
Energialuokka	D
Huoneistotyyppi	3H+K+S
Pinta-ala	65.00 m ²
Kerros	3
Parveke	1
Oma sauna	Kyllä
Erillinen wc	Kyllä
Hissi	Kyllä
Vapautuu	23.02.2025
Kunto	Hyvä
Lemmikit	Sallittu
Laajakaista ⓘ	DNA Welho

Tehdyt muutostyöt

2001 Parvekelasitus **2000** Laatat ja lattialämmitys **2017** Lieden uusiminen, Liesi, EKC55566OW **2017** Lattiapäällysteen vaihtaminen laminaattilattiaksi **2022** Ilmalämpöpumppu

Rakennuksen tiedot

Asumismuoto	Asokoti	Porrashuoneet	3	Kuivaushuone	Kyllä
Asuntoja	48	Hissit	3	Laajakaista	DNA Welho
Asuinrakennuksia	3	Energialuokka	D	Antennijärjestelmä	Kaapeli
Käyttövastike / kk / jm ²	17,53€	Lämmitysmuoto	Kauko	KaapeliTV	DNA
Keskimääräinen asumisoikeusmaksu / jm ²	353,37€	Autopaikat	32	Kattomateriaali	Pelti
Valmistumisvuosi	1997	Talosauna	Ei	Runkomateriaali	Betoni
		Pyykkitupa	Kyllä	Lemmikit	Sallittu

Tehdyt korjaukset

2005 Porrashuoneiden kunnostus **2011** Ilmanvaihtokanavien säätö ja nuohous **2017** Tukimuurin korjaus **2018** Ilmanvaihtokanavien säätö ja nuohous **2018** Lämmitysjärjestelmän tasapainotus ja säätö **2023** Lämmönsiirtimen uusiminen

Arvio tulevista korjauksista

2024 Sisävalaistus **2024** Ulkovalaistus **2025** Peruskorjaus **2026** Vesikaton kunnostus **2027** Ikkunoiden kunnostus **2027** Ilmanvaihtokanavien säätö ja nuohous **2027** Tukimuurien kunnostus **2027** Viemäreiden huuhtelu

Kaavoitusviranomainen

Helsingin Kaupunki, kaupunkisuunnitteluvirasto, Kansakoulukatu 3, Helsinki 00100, vaihde (09) 310 1673

Tupakointi asunnoissamme

Kaikki uudet asuinkiinteistömme ovat olleet jo pitkään täysin savuttomia heti valmistumisestaan lähtien. Muutimme vähitellen savuttomiksi kaikkien asuntojemme osalta: uusien asukkaiden sopimukset ovat kieltäneet tupakoinnin huoneistoissa ja parvekkeilla 1.1.2021 alkaen. Kiinteistö ei ole välttämättä savuton muiden huoneistojen osalta, koska niissä voi olla vanhoja sopimuksia, joissa ei ole tupakointikieltoa.

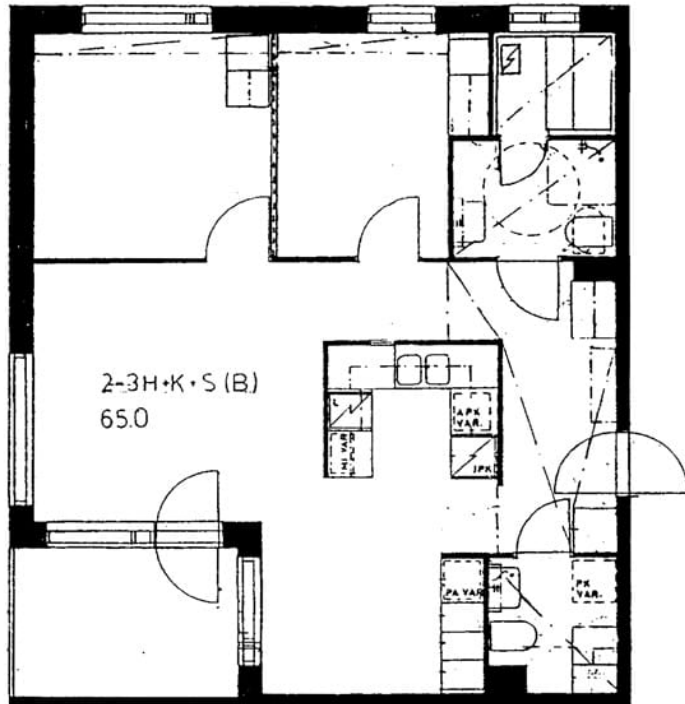
Asuntomyyjä

Ruut Linnavuori

020 161 2211

ruut.linnavuori@asuntosaatio.fi

Tuulikuja 2, 02100 Espoo



Laivalahdenkaari 15 A 7 / pohjakuva
Ei mittakaavassa