

Laivalahdenkaari 15 A 7

65 m², 3H+K+S

Näppärä pikkukolmio vapautumassa! Asunnossa on erillinen wc helpottamassa perheen arkea.

Information about the property

Viisikerroksinen, hissillinen kerrostalokohde Herttoniemessä puustoisella alueella. Lähellä Herttoniemen kartano puistoiheen, jota pitkin vihreät ulkoilureitit jatkuvat Tammisaloon saakka. Keväisin lyhyt kävelymatka ihailemaan kirsikankukkia Roihuvuoren kirsikkapuistoon.

Herttoniemessä on monta erikokoista ruokakauppaa, kahviloita, ravintoloita ja oma uimaranta, jossa myös talviuintipaikka.

Asuntosäätiön asumisoikeus- ja vuokra-asukkaana voit asua kodissasi turvallisissa mielin. Me huolehdimme ammattitaidolla asuntojen ja kiinteistöjen ylläpidosta, korjauksista ja remonteista. Asukkaana voit ottaa aina tarvittaessa yhteyttä Palvelukeskukseemme, joka palvelee vuoden jokaisena tuntina. Lisäksi voit halutessasi hyödyntää esimerkiksi asumiseen ja vapaa-aikaan liittyviä asiakasetuja. Tervetuloa kotiin!

Apartment info

Housing costs

Right-of-occupancy payment ⓘ	25131,79€
Original right-of-occupancy payment	12831,23€
Index adjustment	10752,5€
Alterations	1548,06€
Residence charge ⓘ	1142,96€
Basic charge	880,2€
Communal charge	262,76€
Residence charge from January 1st	1152,08€
Basic charge from January 1st	908,24€
Communal charge from January 1st	243,85€
Security deposit ⓘ	250€
Water fee	Is included in the residence charge
Parking fees ⓘ	
Autopaikkamaksu 1	20,00€
Autopaikka/inva	15,00€
Autohallimaksu 1	54,00€

Apartment basic info

Housing type	Apartment house
Energy class	D
Apartment type	3H+K+S
Living area	65.00 m ²
Floor	3
Balcony	1
Own sauna	Yes
Separate toilet	Yes
Elevator	Yes
Available	23.02.2025
Condition	Good
Pets	Allowed
Broadband ⓘ	DNA Welho

Alterations made to this home

2001 Parvekelasitus **2000** Laatat ja lattialämmitys **2017** Lieden uusiminen, Liesi, EKC55566OW **2017** Lattiapäällysteen vaihtaminen laminaattilattiaksi **2022** Ilmalämpöpumppu

Basic house info

Form of housing	Right-of-occupancy	Staircases	3	Drying room	Yes
Apartment count	48	Elevators	3	Broadband	DNA Welho
Building count	3	Energy class	D	TV-antenna system	Kaapeli
Residence charge / month / jm²	17,53€	Heating	Kauko	CableTV	DNA
Average right-of-occupancy payment / jm²	353,37€	Parking spaces	32	Roof material	Pelti
Construction year	1997	House sauna	No	House frame material	Betoni
		Laundry room	Yes	Pets	Allowed

Repairs made

2005 Porrashuoneiden kunnostus **2011** Ilmanvaihtokanavien säätö ja nuohous **2017** Tukimuurin korjaus **2018** Ilmanvaihtokanavien säätö ja nuohous **2018** Lämmitysjärjestelmän tasapainotus ja säätö **2023** Lämmönsiirtimen uusiminen

Assessment of upcoming repairs

2024 Sisävalaistus **2024** Ulkovalaistus **2025** Peruskorjaus **2026** Vesikaton kunnostus **2027** Ikkunoiden kunnostus **2027** Ilmanvaihtokanavien säätö ja nuohous **2027** Tukimuurien kunnostus **2027** Viemäreiden huuhtelu

Planning authoritative

Helsingin Kaupunki, kaupunkisuunnitteluvirasto, Kansakoulukatu 3, Helsinki 00100, vaihde (09) 310 1673

Smoking in our apartments

It has been a long-term policy of ours to make all of our new residential properties completely non-smoking. We are gradually making all of our apartments non-smoking; the agreements of new residents will forbid smoking in the apartments and on the balconies from 1 January 2021 onwards. The property may not be completely non-smoking due to other apartments that may be subject to old agreements with no smoking prohibitions.

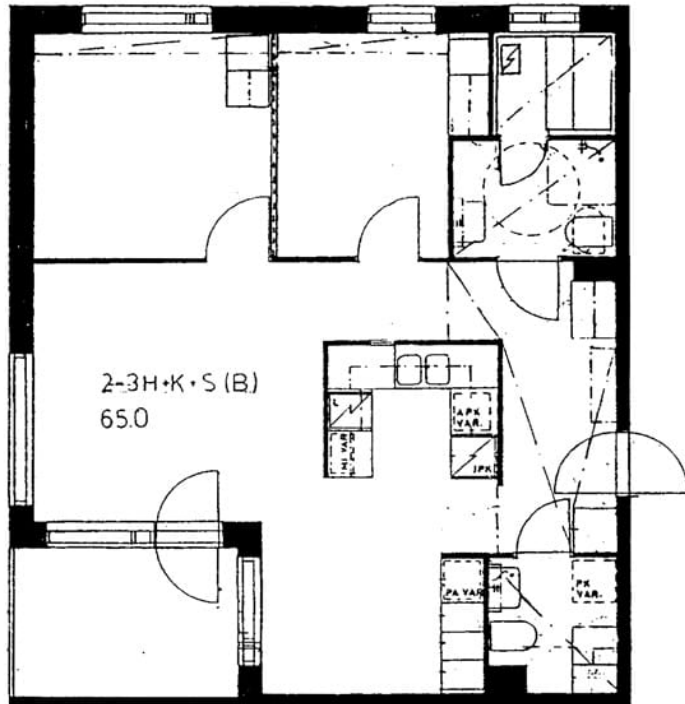
Asuntomyyjä

Ruut Linnavuori

020 161 2211

ruut.linnavuori@asuntosaatio.fi

Tuulikuja 2, 02100 Espoo



Laivalahdenkaari 15 A 7 / pohjakuva
Not in scale