

# Laivalahdenkaari 15 B 30

## 82,5 m<sup>2</sup>, 4H+K+S

### Tietoa kohteesta

Viisikerroksinen, hissillinen kerrostalokohde Herttoniemessä puistoisella alueella. Lähellä Herttoniemen kartano puistoinen, jota pitkin vihreät ulkoilureitit jatkuvat Tammisaloon saakka. Keväisin lyhyt kävelymatka ihaillemaan kirsikankukkia Roihuvuoren kirsikkapuistoon.

Herttoniemessä on monta erikokoista ruokakauppaa, kahviloita, ravintoloita ja oma uimaranta, jossa myös talviuintipaikka.

Asuntosäätiön asumisoikeus- ja vuokra-asukkaana voit asua kodissasi turvallisin mielin. Me huolehdimme ammattitaidolla asuntojen ja kiinteistöjen ylläpidosta, korjauksista ja remonteista. Asukkaana voit ottaa aina tarvittaessa yhteyttä Palvelukeskukseemme, joka palvelee vuoden jokaisena tuntina. Lisäksi voit halutessasi hyödyntää esimerkiksi asumiseen ja vapaa-aikaan liittyviä asiakasetuja. Tervetuloa kotiin!

## Asunnon tiedot

### Asuinkustannukset

<b>Luovutushinta</b> ⓘ	28959,15€
Alkuperäinen asumisoikeusmaksu	15788,98€
Indeksitarkistus	13170,17€
<b>Käyttövastike</b> ⓘ	1407,66€
Perusvastike	1084,05€
Hoitovastike	323,61€
<b>Vakuusmaksu</b>	250€
<b>Vesimaksu</b>	Sisältyy vastikkeeseen
<b>Autopaikkamaksut</b>	
Autopaikkamaksu 1	20,00€
Autopaikka/inva	15,00€
Autohallimaksu 1	54,00€

### Perustiedot asunnosta

<b>Talotyyppi</b>	Kerrostalo
<b>Energialuokka</b>	D
<b>Huoneistotyyppi</b>	4H+K+S
<b>Pinta-ala</b>	82.50 m <sup>2</sup>
<b>Kerros</b>	4
<b>Parveke</b>	1
<b>Oma sauna</b>	Kyllä
<b>Erillinen wc</b>	Kyllä
<b>Hissi</b>	Kyllä
<b>Vapautuu</b>	16.09.2024
<b>Kunto</b>	Hyvä
<b>Lemmikit</b>	Sallittu
<b>Laajakaista</b> ⓘ	DNA Welho

### Tehdyt muutostyöt

**2013** Kaapin ovien vaihtaminen Tila: Keittiö (Asoetu) **2013** Keittiön tasojen uusiminen Tila: Keittiö (Asoetu) **2013** Kaapistojen vetimien uusiminen Tila: Keittiö (Asoetu)

---

## Rakennuksen tiedot

<b>Asumismuoto</b>	Asokoti	<b>Porrashuoneet</b>	3	<b>Kuivaushuone</b>	Kyllä
<b>Asuntoja</b>	48	<b>Hissit</b>	3	<b>Laajakaista</b>	DNA Welho
<b>Asuinrakennuksia</b>	3	<b>Energialuokka</b>	D	<b>Antennijärjestelmä</b>	Kaapeli
<b>Käyttövastike / kk / jm<sup>2</sup></b>	17,53€	<b>Lämmitysmuoto</b>	Kauko	<b>KaapeliTV</b>	DNA
<b>Keskimääräinen asumisoikeusmaksu / jm<sup>2</sup></b>	352,26€	<b>Autopaikat</b>	32	<b>Kattomateriaali</b>	Pelti
<b>Valmistumisvuosi</b>	1997	<b>Talosauna</b>	Ei	<b>Runkomateriaali</b>	Betoni
		<b>Pyykkitupa</b>	Kyllä	<b>Lemmikit</b>	Sallittu

## Tehdyt korjaukset

**2005** Porrashuoneiden kunnostus **2011** Ilmanvaihtokanavien säätö ja nuohous **2017** Tukimuurin korjaus **2018** Ilmanvaihtokanavien säätö ja nuohous **2018** Lämmitysjärjestelmän tasapainotus ja säätö **2023** Lämmönsiirtimen uusiminen

## Tulevat korjaukset

**2024** Sisävalaistus **2024** Ulkovalaistus **2025** Peruskorjaus **2026** Vesikaton kunnostus **2027** Ikkunoiden kunnostus **2027** Ilmanvaihtokanavien säätö ja nuohous **2027** Tukimuurien kunnostus **2027** Viemäreiden huuhtelu

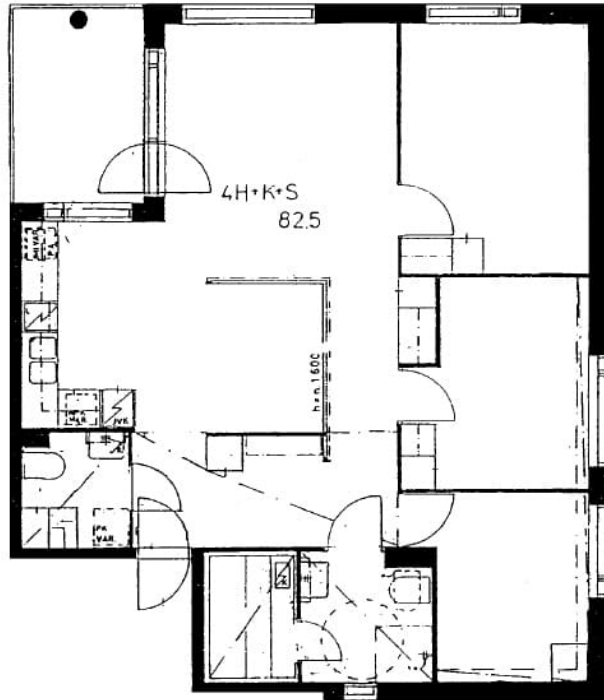
## Kaavoitusviranomainen

Helsingin Kaupunki, kaupunkisuunnitteluvirasto, Kansakoulukatu 3, Helsinki 00100, vaihe (09) 310 1673

---

## Tupakointi asunnoissamme

Kaikki uudet asuinkiinteistömme ovat olleet jo pitkään täysin savuttomia heti valmistumisestaan lähtien. Muutimme vähitellen savuttomiksi kaikkien asuntojemme osalta: uusien asukkaiden sopimukset ovat kieltäneet tupakoinnin huoneistoissa ja parvekkeilla 1.1.2021 alkaen. Kiinteistö ei ole välttämättä savuton muiden huoneistojen osalta, koska niissä voi olla vanhoja sopimuksia, joissa ei ole tupakointikieltoa.



Laivalahdenkaari 15 B 30 / pohjakuva  
Ei mittakaavassa