

# Laivalahdenkaari 15 C 45

## 65 m<sup>2</sup>, 3H+K+S

### Information about the property

Viisikerroksinen, hissillinen kerrostalokohde Herttoniemessä puistoisella alueella. Lähellä Herttoniemen kartano puistoinen, jota pitkin vihreät ulkoilureitit jatkuvat Tammisaloon saakka. Keväisin lyhyt kävelymatka ihaillemaan kirsikankukkia Roihuvuoren kirsikkapuistoon.

Herttoniemessä on monta erikokoista ruokakauppaa, kahviloita, ravintoloita ja oma uimaranta, jossa myös talviuintipaikka.

Asuntosäätiön asumisoikeus- ja vuokra-asukkaana voit asua kodissasi turvallisin mielin. Me huolehdimme ammattitaidolla asuntojen ja kiinteistöjen ylläpidosta, korjauksista ja remonteista. Asukkaana voit ottaa aina tarvittaessa yhteyttä Palvelukeskukseemme, joka palvelee vuoden jokaisena tuntina. Lisäksi voit halutessasi hyödyntää esimerkiksi asumiseen ja vapaa-aikaan liittyviä asiakasetuja. Tervetuloa kotiin!

## Apartment info

### Housing costs

<b>Right-of-occupancy payment</b> ⓘ	24199,52€
Original right-of-occupancy payment	12963,42€
Index adjustment	10838,27€
Alterations	397,83€
<b>Residence charge</b> ⓘ	1155,23€
Basic charge	889,65€
Communal charge	265,58€
<b>Security deposit</b> ⓘ	250€
<b>Water fee</b>	Is included in the residence charge
<b>Parking fees</b> ⓘ	
Autopaikkamaksu 1	20,00€
Autopaikka/inva	15,00€
Autohallimaksu 1	54,00€

### Apartment basic info

<b>Housing type</b>	Apartment house
<b>Energy class</b>	D
<b>Apartment type</b>	3H+K+S
<b>Living area</b>	65.00 m <sup>2</sup>
<b>Floor</b>	4
<b>Balcony</b>	1
<b>Own sauna</b>	Yes
<b>Separate toilet</b>	Yes
<b>Elevator</b>	Yes
<b>Available</b>	Available now
<b>Condition</b>	Good
<b>Pets</b>	Allowed
<b>Broadband</b> ⓘ	DNA Welho

### Alterations made to this home

**2021** Lattiapäällysteen vaihtaminen laminaattilattiaksi **2011** Huone: kylpyhuone, Muutostyö: suihkunurkka lawrence Tila: Kylpyhuone / Sauna (Asoetu)

---

## Basic house info

<b>Form of housing</b>	Right-of-occupancy	<b>Staircases</b>	3	<b>Drying room</b>	Yes
<b>Apartment count</b>	48	<b>Elevators</b>	3	<b>Broadband</b>	DNA Welho
<b>Building count</b>	3	<b>Energy class</b>	D	<b>TV-antenna system</b>	Kaapeli
<b>Residence charge / month / jm<sup>2</sup></b>	17,53€	<b>Heating</b>	Kauko	<b>CableTV</b>	DNA
<b>Average right-of-occupancy payment / jm<sup>2</sup></b>	352,26€	<b>Parking spaces</b>	32	<b>Roof material</b>	Pelti
<b>Construction year</b>	1997	<b>House sauna</b>	No	<b>House frame material</b>	Betoni
		<b>Laundry room</b>	Yes	<b>Pets</b>	Allowed

## Repairs made

**2005** Porrashuoneiden kunnostus **2011** Ilmanvaihtokanavien säätö ja nuohous **2017** Tukimuurin korjaus **2018** Ilmanvaihtokanavien säätö ja nuohous **2018** Lämmitysjärjestelmän tasapainotus ja säätö **2023** Lämmönsiirtimen uusiminen

## Future repairs

**2024** Sisävalaistus **2024** Ulkovalaistus **2025** Peruskorjaus **2026** Vesikaton kunnostus **2027** Ikkunoiden kunnostus **2027** Ilmanvaihtokanavien säätö ja nuohous **2027** Tukimuurien kunnostus **2027** Viemäreiden huuhtelu

## Planning authoritative

Helsingin Kaupunki, kaupunkisuunnitteluvirasto, Kansakoulukatu 3, Helsinki 00100, vaihde (09) 310 1673

---

## Smoking in our apartments

It has been a long-term policy of ours to make all of our new residential properties completely non-smoking. We are gradually making all of our apartments non-smoking; the agreements of new residents will forbid smoking in the apartments and on the balconies from 1 January 2021 onwards. The property may not be completely non-smoking due to other apartments that may be subject to old agreements with no smoking prohibitions.

---

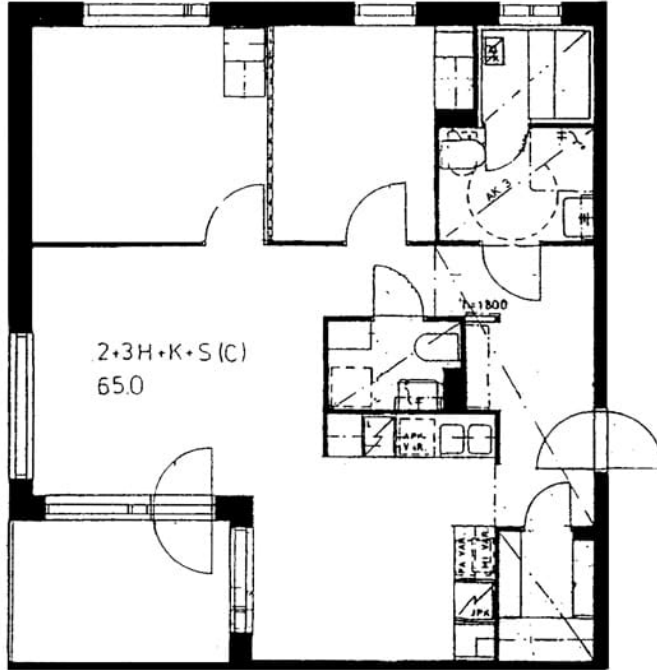
Asuntomyyjä

**Ruut Linnavuori**

020 161 2211

[ruut.linnavuori@asuntosaatio.fi](mailto:ruut.linnavuori@asuntosaatio.fi)

Tuulikuja 2, 02100 Espoo



Laivalahdenkaari 15 C 45 / pohjakuva  
Not in scale