

# Taubenkuja 4 B 11

## 30,5 m<sup>2</sup>, 1H+KT

Näppärä yksiö isolla lasitetulla parvekkeella!

Tämä kompakti koti vapautuu uusille asukkaille tarvittaessa jo marraskuun lopulla 2024.

Merellinen Kruunuvuorenranta alueena ihastuttaa. Jätä hakemus!

### Tietoa kohteesta

Kolmesta kerrostalosta muodostuva kohde viihtyisällä pihapiirillä, jossa oleskeluterasseja kalusteineen puiden, istutusten ja kuntan keskellä. Kaikissa asunnoissa on lasitetut parvekkeet. Osa huoneistoista on kaksikerroksisia. Kaksi talosaunaa. Pyykit peset kätevästi talopesulassa ja kuivaat kuivaushuoneessa. Kohteen vieressä pysäköintitalo.

Valon ja meren kaupunginosasta Kruunuvuorenrannasta avautuvat upeat näkymät meren yli kantakaupunkiin ja Suomenlinnaan. Tulevaisuudessa matka Helsingin keskustaan taittuu raitiovaunun kyydissä vartissa, kun Kruunusillat yhdistävät alueen osaksi kantakaupunkia. Sitä ennen kulkemista helpottaa HSL:n lauttaliikenne Kruunuvuorenrannan ja Kruununhaan Meritullintorin välillä. Alueen monipuolinen rakennuskanta muodostuu kaupunkivilloista ja rivitaloista moderneihin kerrostaloihin. Alueen rantaraitti, saaristoluonto ja kartanopuistot houkuttelevat nauttimaan ulkoilusta kaikkina vuodenaikoina. Päiväkoti, päivittäistavarakauppa ja kauppakeskus Saari palvelevat jo alueen asukkaita, ja matka Herttoniemeen tai Itäkeskukseen taittuu hetkessä myös bussilla.

Me huolehdimme ammattitaidolla asuntojen ja kiinteistöjen ylläpidosta, korjauksista ja remonteista. Asukkaana voit ottaa aina tarvittaessa yhteyttä Palvelukeskukseemme, joka palvelee vuoden jokaisena tuntina. Lisäksi voit halutessasi hyödyntää esimerkiksi asumiseen ja vapaa-aikaan liittyviä asiakasetuja. Tervetuloa kotiin!

## Asunnon tiedot

### Asuinkustannukset

<b>Luovutushinta</b> ⓘ	27987,14€
Alkuperäinen asumisoikeusmaksu	23384,22€
Indeksitarkistus	4602,92€
<b>Käyttövastike</b> ⓘ	597,98€
Perusvastike	458,95€
Hoitovastike	139,03€
<b>Käyttövastike 1.1. alkaen</b>	594,63€
Perusvastike 1.1. alkaen	464,65€
Hoitovastike 1.1. alkaen	129,98€
<b>Vakuusmaksu</b>	250€
<b>Vesimaksu/henkilö/kk</b> ⓘ	20€
<b>Autopaikkamaksut</b>	
Autopaikkamaksu 1	15,00€
Autohallimaksu 1	60,00€
<b>Saunamaksu</b>	20,00€

### Perustiedot asunnosta

<b>Talotyyppi</b>	Kerrostalo
<b>Energialuokka</b>	C2012
<b>Huoneistotyyppi</b>	1H+KT
<b>Pinta-ala</b>	30.50 m <sup>2</sup>
<b>Kerros</b>	3
<b>Parveke</b>	1
<b>Oma sauna</b>	Ei
<b>Hissi</b>	Kyllä
<b>Vapautuu</b>	Tarkentuu myöhemmin
<b>Kunto</b>	Erinomainen
<b>Lemmikit</b>	Sallittu
<b>Laajakaista</b> ⓘ	DNA Welho

---

## Rakennuksen tiedot

<b>Asumismuoto</b>	Asokoti	<b>Hissit</b>	3	<b>Kerhuone</b>	1
<b>Asuntoja</b>	56	<b>Energialuokka</b>	C2012	<b>Laajakaista</b>	DNA Welho
<b>Asuinrakennuksia</b>	3	<b>Lämmitysmuoto</b>	Kauko	<b>Antennijärjestelmä</b>	Kaapeli
<b>Käyttövastike / kk / jm<sup>2</sup></b>	17,85€	<b>Autopaikat</b>	32	<b>KaapeliTV</b>	DNA
<b>Keskimääräinen asumisoikeusmaksu / jm<sup>2</sup></b>	733,14€	<b>Talosauna</b>	2	<b>Kattomateriaali</b>	Huopa
<b>Valmistumisvuosi</b>	2019	<b>Pyykkitupa</b>	Kyllä	<b>Runkomateriaali</b>	Betoni
<b>Porrashuoneet</b>	3	<b>Kuivaushuone</b>	Kyllä	<b>Lemmikit</b>	Sallittu

## Arvio tulevista korjauksista

**2028** Ilmanvaihtokanavien säätö ja nuohous

## Kaavoitusviranomainen

Helsingin kaupunki, Kaupunkisuunnittelu

---

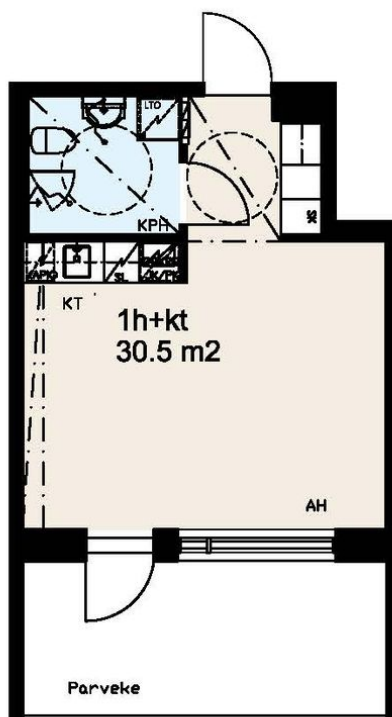
## Tupakointi asunnoissamme

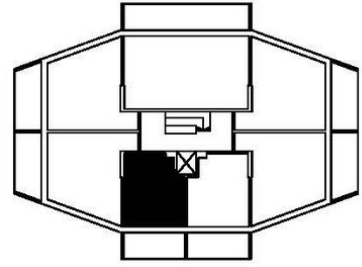
Kaikki uudet asuinkiinteistömme ovat olleet jo pitkään täysin savuttomia heti valmistumisestaan lähtien. Muutimme vähitellen savuttomiksi kaikkien asuntojemme osalta: uusien asukkaiden sopimukset ovat kieltäneet tupakoinnin huoneistoissa ja parvekkeilla 1.1.2021 alkaen. Kiinteistö ei ole välttämättä savuton muiden huoneistojen osalta, koska niissä voi olla vanhoja sopimuksia, joissa ei ole tupakointikieltoa.

Asokodit Taubenkuja 4B

# 1h+kt 30,5m<sup>2</sup>

- B4 2.kerros
- B11 3.kerros
- B18 4.kerros





Taubenkuja 4 B 11 / B 4,11,18.jpg

Ei mittakaavassa