

# Satamakatu 25 D 61

## 139 m<sup>2</sup>, 4H+K+S

Upea ullakkoasunto, olohuoneen ikkunat ja parveke aukeaa Kallavedelle, toiseen suuntaan näkymät aukeavat Puijolle! Asunnossa on upeat holvikaari-ikkunat erkereissä. Tähän asuntoon kaksi sisäänkäyntiä, joista toinen on hissillä suoraan asuntoon. Asunnon kylpyhuone, sauna ja erillis.wc on remontoitu 2021.

### Information about the property

Sataman alueella sijaitseva uudemmassa A-rapusta ja vanhasta rakennuksesta saneeratusta B-rapusta koostuva kerrostalokohde. B-rapussa on vanhan talon tunnelmaa ja kattohuoneisto, jonne kuljetaan suoraan hissillä. Jokaiselle asunnolle kuuluu varastokoppi. Talossa on autohalli ja sähkötolpallisia ulkopaikkoja. Vastikkeet sisältävät 10M kiinteistölaajakaistan.

Vastapäätä viehättäviä pikkukauppoja. Kävelen pääsee ihailemaan kaunista Kallavettä rantatietä pitkin, sataman kahvilat lähellä. Maailman navalle eli torille on alle kilometri.

Asuntosäätiön asumisoikeus- ja vuokra-asukkaana voit asua kodissasi turvallisin mielin. Me huolehdimme ammattitaidolla asuntojen ja kiinteistöjen ylläpidosta, korjauksista ja remonteista. Asukkaana voit ottaa aina tarvittaessa yhteyttä Palvelukeskukseemme, joka palvelee vuoden jokaisena tuntina. Lisäksi voit halutessasi hyödyntää esimerkiksi asumiseen ja vapaa-aikaan liittyviä asiakasetuja. Tervetuloa kotiin!

## Apartment info

### Housing costs

<b>Right-of-occupancy payment</b> ⓘ	48149,08€
Original right-of-occupancy payment	25978,81€
Index adjustment	22170,27€
<b>Residence charge</b> ⓘ	1710,84€
Basic charge	1318,25€
Communal charge	392,59€
<b>Security deposit</b> ⓘ	250€
<b>Advance water fee/person/month</b>	15€
<b>Parking fees</b> ⓘ	
Autotallimaksut	30,00€
Autopaikkamaksu 1	5,00€

### Apartment basic info

<b>Housing type</b>	Apartment house
<b>Energy class</b>	E2018
<b>Apartment type</b>	4H+K+S
<b>Living area</b>	139.00 m <sup>2</sup>
<b>Floor</b>	4
<b>Balcony</b>	1
<b>Own sauna</b>	Yes
<b>Separate toilet</b>	Yes
<b>Elevator</b>	Yes
<b>Available</b>	03.06.2025
<b>Condition</b>	Good
<b>Pets</b>	Allowed
<b>Broadband</b> ⓘ	DNA Welho

### Alterations made to this home

**2008** Astianpesukone **2013** Parvekelasitus **2012** Ovet, välitila, valolistat, jätevaunu, kp peitelevy, taso **2012** väliovet **2012** Laminaatti **2012** Keraaminen liesi

---

## Basic house info

<b>Form of housing</b>	Right-of-occupancy	<b>Elevators</b>	4	<b>Clubroom</b>	1
<b>Apartment count</b>	61	<b>Energy class</b>	E2018	<b>Broadband</b>	DNA Welho
<b>Building count</b>	1	<b>Heating</b>	Kauko	<b>TV-antenna system</b>	Kaapeli
<b>Residence charge / month / jm<sup>2</sup></b>	13,03€	<b>Parking spaces</b>	43	<b>CableTV</b>	DNA
<b>Average right-of-occupancy payment / jm<sup>2</sup></b>	358,81€	<b>House sauna</b>	No	<b>Roof material</b>	Pelti
<b>Construction year</b>	1997	<b>Laundry room</b>	Yes	<b>House frame material</b>	Betoni
<b>Staircases</b>	4	<b>Drying room</b>	Yes	<b>Pets</b>	Allowed

## Repairs made

**2015** Ilmanvaihtokanavien säätö ja nuohous **2020** Lukitus **2020** Lämmönsiirtimen ja automatiikan uusiminen **2021** Lämmitysjärjestelmän tasapainotus ja säätö, patteriventtiilien vaihto

## Assessment of upcoming repairs

**2025** Palovarottimien uusiminen **2025** Peruskorjaus (alustava arvio ajankohdasta) **2026** Viemäreiden korkeapainehuuhtelu **2027** Ilmanvaihtokanavien säätö ja nuohous

## Planning authoritative

Kuopin kaupunki, Tekninen virasto kaavoitusosasto, Suokatu 42 A, 70110 Kuopio, 017 185 111

---

## Smoking in our apartments

It has been a long-term policy of ours to make all of our new residential properties completely non-smoking. We are gradually making all of our apartments non-smoking; the agreements of new residents will forbid smoking in the apartments and on the balconies from 1 January 2021 onwards. The property may not be completely non-smoking due to other apartments that may be subject to old agreements with no smoking prohibitions.

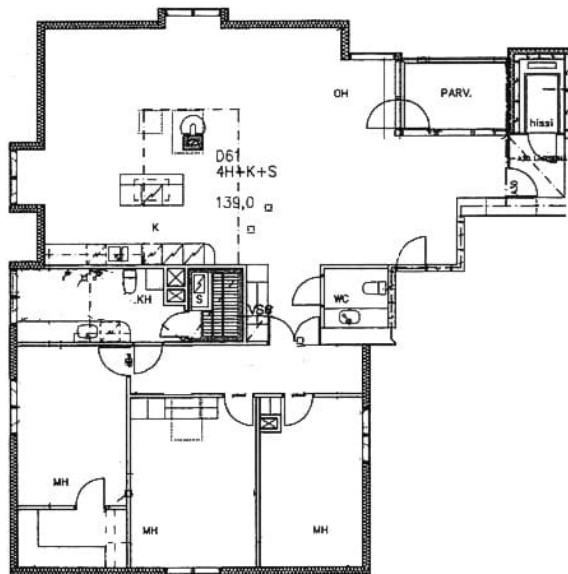
Asuntomyyjä

**Jussi Jaakkola**

020 161 2282

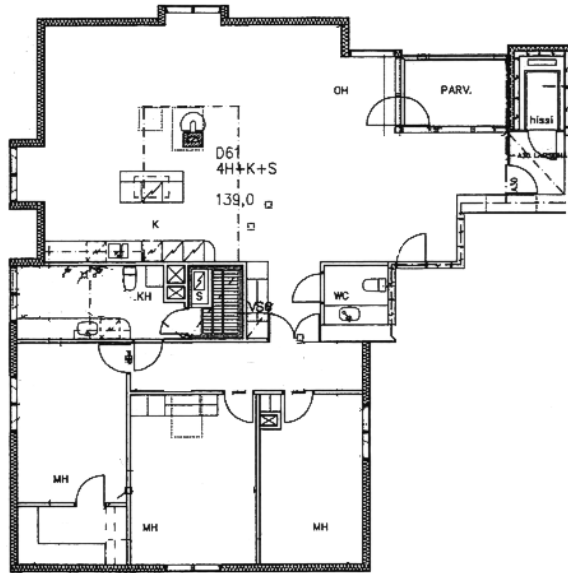
[jussi.jaakkola@asuntosaatio.fi](mailto:jussi.jaakkola@asuntosaatio.fi)

Tuulikuja 2, 02100 Espoo



Satamakatu 25 D 61 / pohjakuva

Not in scale



Satamakatu 25 D 61 / pohjakuva

Not in scale