

# Timanttikuja 5 B 34

## 53 m<sup>2</sup>, 2H+KT

Näppärän kokoinen kaksio etsii uutta asukasta. Asunnossa on ranskalainen parveke.

Jos asunto kiinnostaa lähetä hakemus osoitteesta [www.asuntosaatio.fi](http://www.asuntosaatio.fi) ja sovi esittelystä sähköpostilla [susanna.sihvo@asuntosaatio.fi](mailto:susanna.sihvo@asuntosaatio.fi).

### Tietoa kohteesta

Kun teet uuden aso- tai vuokrasopimuksen 31.3.2025 mennessä Kaakkoisväylän, Keimolankaarten tai Timanttikujan heti vapaaseen asuntoon, saat kotiisi upouuden Moccamaster-kahvinkeitin! (Moccamaster Manual kahvinkeitin 53701 (mattahopea)

Viihtyisä ja rauhallinen kerrostalokohde Kivistössä. Osassa asuntoja on lasitettu parveke, osassa ranskalainen parveke. Kohteessa on kaukolämmön lisäksi aurinkopaneelit.

Kivistön alueella on uusi kauppakeskus. Kehärata yhdistää Vantaankosken radan lentoaseman kautta pääraataan Hiekkaharjussa. Junamatka Kivistöstä lentoasemalle kestää 7 minuuttia, Tikkurilaan 15 minuuttia ja Helsingin keskustaan 25 minuuttia. Lisäksi sijainti pääväylien tuntumassa avaa yhteydet moneen suuntaan. Kohteella on omia parkkipaikkoja sekä alueella lisäksi vuokrattavia parkkipaikkoja.

Asuntosäätiön asumisoikeus- ja vuokra-asukkaana voit asua kodissasi turvallisissa mielin. Me huolehdimme ammattitaidolla asuntojen ja kiinteistöjen ylläpidosta, korjauksista ja remonteista. Asukkaana voit ottaa aina tarvittaessa yhteyttä Palvelukeskukseemme, joka palvelee vuoden jokaisena tuntina. Lisäksi voit halutessasi hyödyntää esimerkiksi asumiseen ja vapaa-aikaan liittyviä asiakasetuja. Tervetuloa kotiin!

## Asunnon tiedot

### Asuinkustannukset

<b>Luovutushinta</b> ⓘ	34554,95€
Alkuperäinen asumisoikeusmaksu	28515,09€
Indeksitarkistus	6039,86€
<b>Käyttövastike</b> ⓘ	720,44€
Perusvastike	579,16€
Hoitovastike	141,28€
<b>Vakuusmaksu</b>	250€
<b>Vesimaksu/henkilö/kk</b> ⓘ	15€
<b>Autopaikkamaksut</b>	
Autopaikkamaksu 1	35,00€
<b>Saunamaksu</b>	20,00€

### Perustiedot asunnosta

<b>Talotyyppi</b>	Kerrostalo
<b>Energialuokka</b>	C
<b>Huoneistotyyppi</b>	2H+KT
<b>Pinta-ala</b>	53.00 m <sup>2</sup>
<b>Kerros</b>	2
<b>Parveke</b>	1
<b>Oma sauna</b>	Ei
<b>Hissi</b>	Kyllä
<b>Vapautuu</b>	Heti vapaa
<b>Kunto</b>	Hyvä
<b>Lemmikit</b>	Sallittu
<b>Laajakaista</b> ⓘ	DNA Welho

---

## Rakennuksen tiedot

<b>Asumismuoto</b>	Asokoti	<b>Porrashuoneet</b>	2	<b>Kuivaushuone</b>	Kyllä
<b>Asuntoja</b>	54	<b>Hissit</b>	2	<b>Laajakaista</b>	DNA Welho
<b>Asuinrakennuksia</b>	5	<b>Energialuokka</b>	C	<b>Antennijärjestelmä</b>	Kaapeli
<b>Käyttövastike / kk / jm<sup>2</sup></b>	14,38€	<b>Lämmitysmuoto</b>	Kauko + aurinkosähkö	<b>KaapeliTV</b>	DNA
<b>Keskimääräinen asumisoikeusmaksu / jm<sup>2</sup></b>	692,52€	<b>Autopaikat</b>	24	<b>Kattomateriaali</b>	Huopa
<b>Valmistumisvuosi</b>	2016	<b>Talosauna</b>	2	<b>Runkomateriaali</b>	Betoni
		<b>Pyykkitupa</b>	Kyllä	<b>Lemmikit</b>	Sallittu

## Tehdyt korjaukset

**2024** Ilmanvaihtokanavien säätö ja nuohous

---

## Tupakointi asunnoissamme

Kaikki uudet asuinkiinteistömme ovat olleet jo pitkään täysin savuttomia heti valmistumisestaan lähtien. Muutumme vähitellen savuttomiksi kaikkien asuntojemme osalta: uusien asukkaiden sopimukset ovat kieltäneet tupakoinnin huoneistoissa ja parvekkeilla 1.1.2021 alkaen. Kiinteistö ei ole välttämättä savuton muiden huoneistojen osalta, koska niissä voi olla vanhoja sopimuksia, joissa ei ole tupakointikieltoa.

Asuntomyyjä

**Susanna Sihvo**

0201612224

[susanna.sihvo@asuntosaatio.fi](mailto:susanna.sihvo@asuntosaatio.fi)

Tuulikuja 2, 02100 Espoo

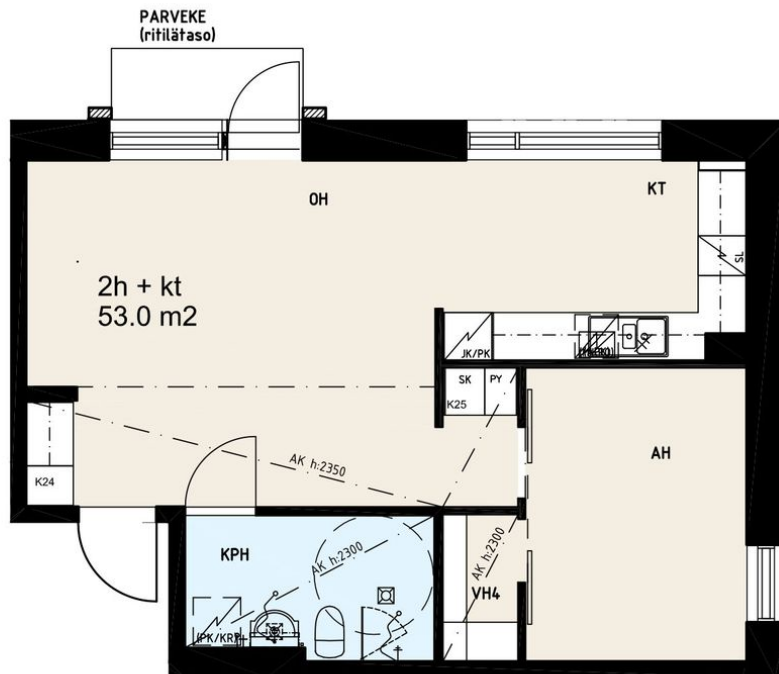
Timanttikuja 5

# 2h+kt 53,0m<sup>2</sup>

B34 2.kerros

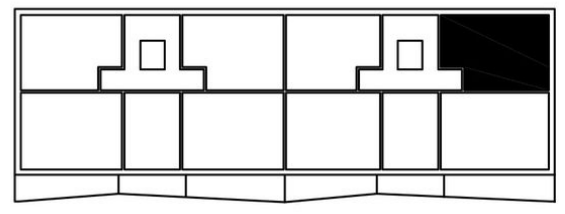
B44 4.kerros

B54 6.kerros





5m



Timanttikuja 5 B 34 / Pohjakuva  
Ei mittakaavassa