

Purilaskuja 2 A 3

49,5 m², 2H+KK+S

Saunallinen kaksio terassipihalla sekä lasitetulla viherhuoneella.

Asunto vapautuu uusille asukkaille tammikuun 2025 lopulla.

Jätä hakemus osoitteessa asuntosaatio.fi.

Tietoa kohteesta

Koillis-Helsingissä hyvien liikenneyhteyksien varrella sijaitseva Alppikylä on aivan uuden tyylinen asuinalue, jolle ominaista on keskieurooppalainen ilme värikkäine julkisivuineen. Alueella on paljon puisto- ja lähivirkistysalueita.

Lähistöllä on täyttömäki, Malmin lentokenttäalueen virkistysalueet, Suurmetsäntien pohjoisosan virkistysalueet sekä Puistolan liikuntapuisto. Alueella on myös oma päiväkotikoti, ja muut peruspalvelut sijaitsevat kävelymatkan päässä. Kerrostaloissa on hissit. Kohteessa on aurinkopaneelit ja se lämpiää kaukolämmöllä.

Asuntosäätiön asumisoikeus- ja vuokra-asukkaana voit asua kodissasi turvallisin mielin. Me huolehdimme ammattitaidolla asuntojen ja kiinteistöjen ylläpidosta, korjauksista ja remonteista. Asukkaana voit ottaa aina tarvittaessa yhteyttä Palvelukeskukseemme, joka palvelee vuoden jokaisena tuntina. Lisäksi voit halutessasi hyödyntää esimerkiksi asumiseen ja vapaa-aikaan liittyviä asiakasetuja. Tervetuloa kotiin!

Asunnon tiedot

Asuinkustannukset

Luovutushinta ⓘ	35818,34€
Alkuperäinen asumisoikeusmaksu	29214,22€
Indeksitarkistus	6533,77€
Muutostyöt	70,35€
Käyttövastike ⓘ	865,99€
Perusvastike	675,27€
Hoitovastike	190,72€
Käyttövastike 1.1. alkaen	837,98€
Perusvastike 1.1. alkaen	675,27€
Hoitovastike 1.1. alkaen	162,71€
Vakuusmaksu	250€
Vesimaksu/henkilö/kk ⓘ	22€
Autopaikkamaksut	
Autohallimaksu 1	50,00€
Autotallimaksut 2	70,00€
Autopaikkamaksu 1	25,00€
Autotallimaksut	100,00€

Tehdyt muutostyöt

2016 Sälekaihtimet (valkoiset tai vaaleanharmaat)

Perustiedot asunnosta

Talotyyppi	Kerrostalo
Energialuokka	B
Huoneistotyyppi	2H+KK+S
Pinta-ala	49.50 m ²
Kerros	1
Oma sauna	Kyllä
Hissi	Kyllä
Vapautuu	30.01.2025
Kunto	Hyvä
Lemmikit	Sallittu
Laajakaista ⓘ	DNA Welho

Rakennuksen tiedot

Asumismuoto	Asokoti	Hissit	3	Kerhuone	1
Asuntoja	37	Energialuokka	B	Laajakaista	DNA Welho
Asuinrakennuksia	2	Lämmitysmuoto	Kauko + aurinkosähkö	Antennijärjestelmä	Kaapeli
Käyttövastike / kk / jm ²	14,53€	Autopaikat	36	KaapeliTV	DNA
Keskimääräinen asumisoikeusmaksu / jm ²	600,29€	Talosauna	Ei	Kattomateriaali	Pelti
Valmistumisvuosi	2014	Pyykkitupa	Kyllä	Runkomateriaali	Betoni
Porrashuoneet	3	Kuivaushuone	Kyllä	Lemmikit	Sallittu

Tehdyt korjaukset

2020 Vesikaton kunnostus **2023** Vuotavien parvekekatosten korjaus **2024** Ilmanvaihtokanavien säätö ja nuohous **2024** Palovarointimien uusiminen **2024** Salaojien huuhtelu ja kuvaus

Arvio tulevista korjauksista

2026 Vesikaton kunnostus **2027** Kiinteistön omistamien terassilaudoitusten huoltokäsittely

Tupakointi asunnoissamme

Kaikki uudet asuinkiinteistömme ovat olleet jo pitkään täysin savuttomia heti valmistumisestaan lähtien. Muutimme vähitellen savuttomiksi kaikkien asuntojemme osalta: uusien asukkaiden sopimukset ovat kieltäneet tupakoinnin huoneistoissa ja parvekkeilla 1.1.2021 alkaen. Kiinteistö ei ole välttämättä savuton muiden huoneistojen osalta, koska niissä voi olla vanhoja sopimuksia, joissa ei ole tupakointikieltoa.

Asuntomyyjä

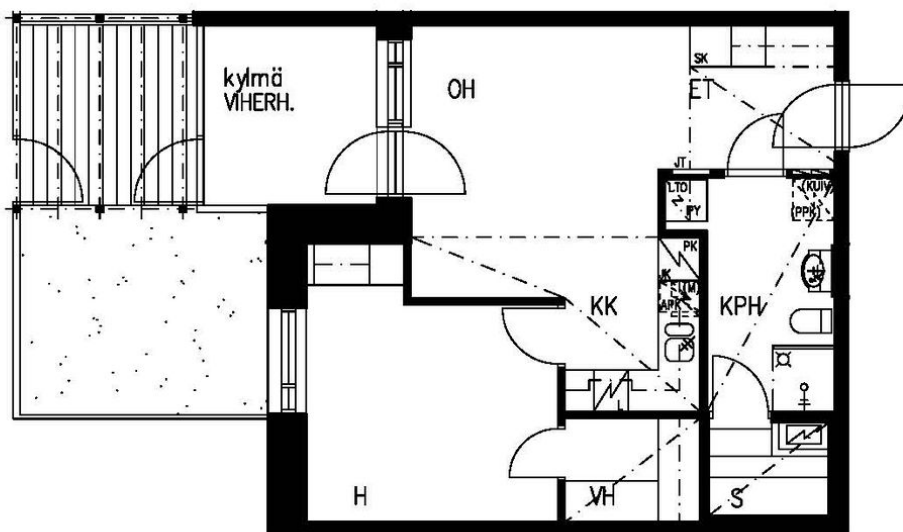
Jutta Friman

+358201612423

jutta.friman@asuntosaaatio.fi

Tuulikuja 2, 02100 Espoo

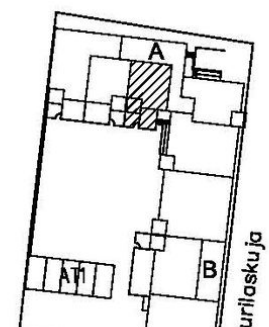
Asuntosäätiön Asumisoikeus Oy Helsingin Kotikivi

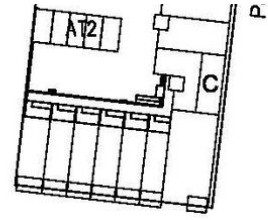


2h+kk+s+viherh. 49.5+6.5 m²

asunto A3

1.kerros





PURILASKUJA 2 00770 HELSINKI

7.5.2013

Purilaskuja 2 A 3 / Pohjakuva

Ei mittakaavassa