

# Purilaskuja 2 A 18

## 103,5 m<sup>2</sup>, 4H+K+S

Yksitasoinen perheasunto vapautumassa!

Asunnossa on laminaattilattia, laatoitettu kylpyhuone sekä lasitettu parveke. Asunnossa on erillinen wc helpottamassa perheen arkea. Vaatehuone löytyy kätevästi eteisestä.

Jätä hakemus asuntoon [asuntosaatio.fi](http://asuntosaatio.fi) sivuilla ja sovitaan sinulle sopiva esittelyaika.

### Information about the property

Koillis-Helsingissä hyvien liikenneyhteyksien varrella sijaitseva Alppikylä on aivan uuden tyylinen asuinalue, jolle ominaista on keskieurooppalainen ilme värikkäine julkisivuineen. Alueella on paljon puisto- ja lähivirkistysalueita.

Lähistöllä on täyttömäki, Malmin lentokenttäalueen virkistysalueet, Suurmetsäntien pohjoisosan virkistysalueet sekä Puistolan liikuntapuisto. Alueella on myös oma päiväkotiki, ja muut peruspalvelut sijaitsevat kävelymatkan päässä. Kerrostaloissa on hissit. Kohteessa on aurinkopaneelit ja se lämpiää kaukolämmöllä.

Asuntosäätiön asumisoikeus- ja vuokra-asukkaana voit asua kodissasi turvallisista mielin. Me huolehdimme ammattitaidolla asuntojen ja kiinteistöjen ylläpidosta, korjauksista ja remonteista. Asukkaana voit ottaa aina tarvittaessa yhteyttä Palvelukeskukseemme, joka palvelee vuoden jokaisena tuntina. Lisäksi voit halutessasi hyödyntää esimerkiksi asumiseen ja vapaa-aikaan liittyviä asiakasetuja. Tervetuloa kotiin!

## Apartment info

### Housing costs

<b>Right-of-occupancy payment</b> ⓘ	60214,32€
Original right-of-occupancy payment	49213,22€
Index adjustment	10890,94€
Alterations	110,16€
<b>Residence charge</b> ⓘ	1458,81€
Basic charge	1137,53€
Communal charge	321,28€
<b>Security deposit</b> ⓘ	250€
<b>Water fee/person/month</b> ⓘ	22€
<b>Parking fees</b> ⓘ	
Autohallimaksu 1	50,00€
Autotallimaksut 2	70,00€
Autopaikkamaksu 1	25,00€
Autotallimaksut	100,00€

### Apartment basic info

<b>Housing type</b>	Apartment house
<b>Energy class</b>	B
<b>Apartment type</b>	4H+K+S
<b>Living area</b>	103.50 m <sup>2</sup>
<b>Floor</b>	4
<b>Balcony</b>	1
<b>Own sauna</b>	Yes
<b>Separate toilet</b>	Yes
<b>Elevator</b>	Yes
<b>Available</b>	23.10.2024
<b>Condition</b>	Good
<b>Pets</b>	Allowed
<b>Broadband</b> ⓘ	DNA Welho

### Alterations made to this home

**2017** Sälekaihtimet (valkoiset tai vaaleanharmaat)

---

## Basic house info

<b>Form of housing</b>	Right-of-occupancy	<b>Elevators</b>	3	<b>Clubroom</b>	1
<b>Apartment count</b>	37	<b>Energy class</b>	B	<b>Broadband</b>	DNA Welho
<b>Building count</b>	2	<b>Heating</b>	Kauko + aurinkosähkö	<b>TV-antenna system</b>	Kaapeli
<b>Residence charge / month / jm<sup>2</sup></b>	14,53€	<b>Parking spaces</b>	36	<b>CableTV</b>	DNA
<b>Average right-of-occupancy payment / jm<sup>2</sup></b>	600,29€	<b>House sauna</b>	No	<b>Roof material</b>	Pelti
<b>Construction year</b>	2014	<b>Laundry room</b>	Yes	<b>House frame material</b>	Betoni
<b>Staircases</b>	3	<b>Drying room</b>	Yes	<b>Pets</b>	Allowed

## Repairs made

**2020** Vesikaton kunnostus **2023** Vuotavien parvekekatosten korjaus **2024** Ilmanvaihtokanavien säätö ja nuohous **2024** Palovarointimien uusiminen **2024** Salaojien huuhtelu ja kuvaus

## Future repairs

**2026** Vesikaton kunnostus **2027** Kiinteistön omistamien terassilaudoitusten huoltokäsittely

---

## Smoking in our apartments

It has been a long-term policy of ours to make all of our new residential properties completely non-smoking. We are gradually making all of our apartments non-smoking; the agreements of new residents will forbid smoking in the apartments and on the balconies from 1 January 2021 onwards. The property may not be completely non-smoking due to other apartments that may be subject to old agreements with no smoking prohibitions.

---

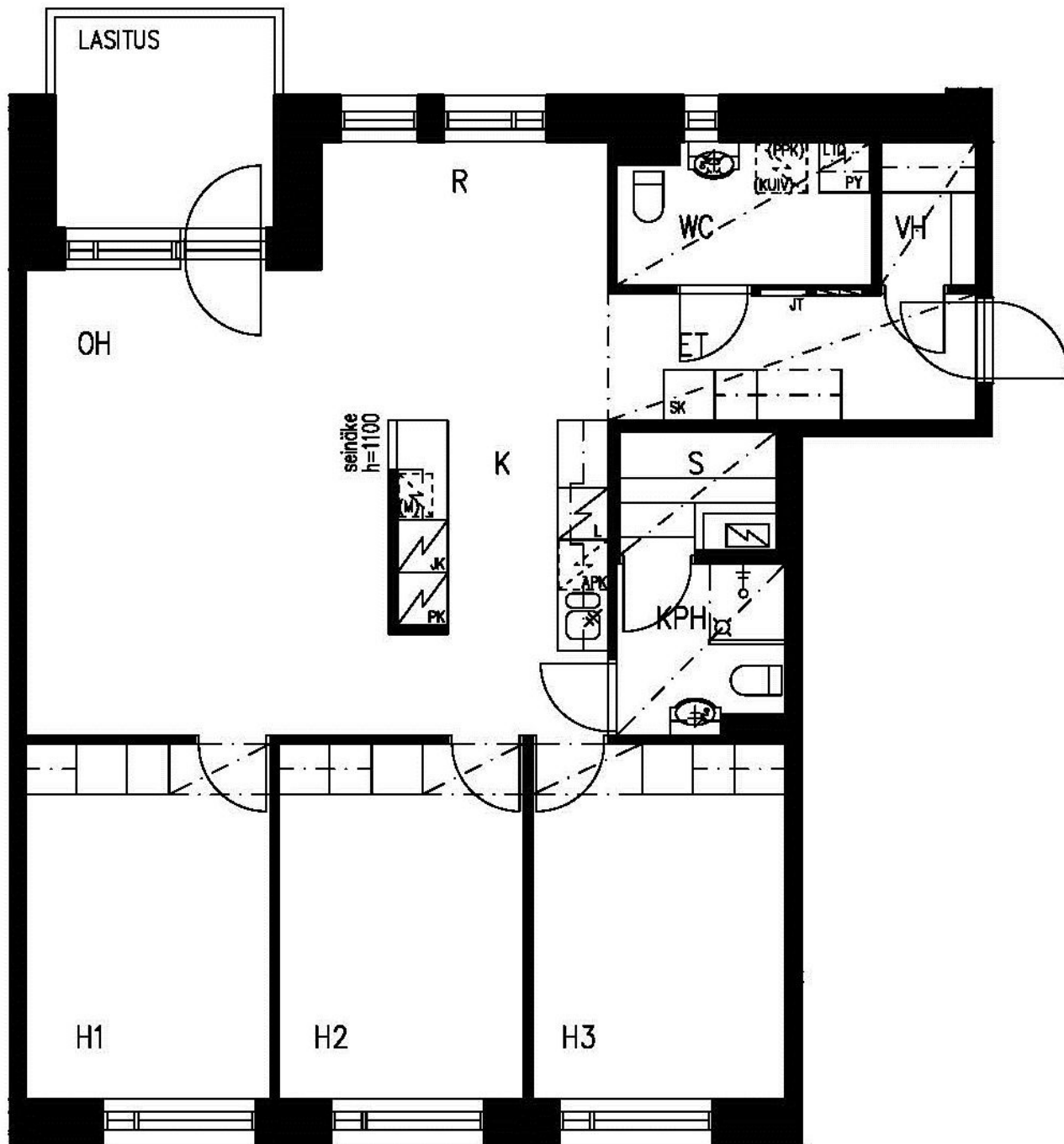
Asuntomyyjä

**Jutta Friman**

+358201612423

[jutta.friman@asuntosaaio.fi](mailto:jutta.friman@asuntosaaio.fi)

Tuulikuja 2, 02100 Espoo



Purilaskuja 2 A 18 / Pohjakuva  
 Not in scale