

Vantaa, KIVISTÖ

# Timanttikuja 5 A 22

## 49,5 m<sup>2</sup>, 2H+KT

Valoisa ja hyväkuntoinen kaksio avokeittiöllä ja parvekkeella!

Valoisa avokeittiö tarjoaa runsaasti lasku- ja kaappitilaa, mikä tekee ruoanlaitosta sujuvaa ja säilytyksestä helppoa. Keittiön vaaleat pinnat lisäävät tilan tuntua ja tekevät asunnosta entistäkin valoisamman.

Avoin olohuone-keittiö-yhdistelmä luo kivan ja avaran tilan. Olohuoneesta on käynti parvekkeelle, joka tarjoaa mukavan paikan rentoutumiseen ja ulkoilmasta nauttimiseen.

Asunnossa on myös kätevä vaatehuone, joka tuo lisää säilytystilaa ja auttaa pitämään kodin järjestyksessä. Tämä hyvin suunniteltu kaksio on täydellinen valinta sinulle, joka arvostat toimivuutta ja mukavuutta.

Onko tämä uusi kotisi? Laita hakemus osoitteesta [www.asuntosaatio.fi](http://www.asuntosaatio.fi) ja sovi esittelystä sähköpostilla [susanna.sihvo@asuntosaatio.fi](mailto:susanna.sihvo@asuntosaatio.fi).

### Information about the property

Viihtyisä ja rauhallinen kerrostalokohde Kivistössä. Osassa asuntoja on lasitettu parveke, osassa ranskalainen parveke. Kohteessa on kaukolämmön lisäksi aurinkopaneelit.

Kivistön alueella on uusi kauppakeskus. Kehärata yhdistää Vantaankosken radan lentoaseman kautta päärataan Hiekkaharjussa. Junamatka Kivistöstä lentoasemalle kestää 7 minuuttia, Tikkurilaan 15 minuuttia ja Helsingin keskustaan 25 minuuttia. Lisäksi sijainti pääväylien tuntumassa avaa yhteydet

moneen suuntaan. Kohteella on omia parkkipaikkoja sekä alueella lisäksi vuokrattavia parkkipaikkoja.

Asuntosäätiön asumisoikeus- ja vuokra-asukkaana voit asua kodissasi turvallisissa mielin. Me huolehdimme ammattitaidolla asuntojen ja kiinteistöjen ylläpidosta, korjauksista ja remonteista. Asukkaana voit ottaa aina tarvittaessa yhteyttä Palvelukeskukseemme, joka palvelee vuoden jokaisena

tuntina. Lisäksi voit halutessasi hyödyntää esimerkiksi asumiseen ja vapaa-aikaan liittyviä asiakasetuja. Tervetuloa kotiin!

## Apartment info

### Housing costs

<b>Right-of-occupancy payment</b> ⓘ	33852,77€
Original right-of-occupancy payment	27775,18€
Index adjustment	6077,59€
<b>Residence charge</b> ⓘ	701,74€
Basic charge	564,13€
Communal charge	137,62€
<b>Security deposit</b> ⓘ	250€
<b>Water fee/person/month</b> ⓘ	15€
<b>Parking fees</b> ⓘ	
Autopaikkamaksu 1	35,00€
<b>Sauna fee</b>	20,00€

### Apartment basic info

<b>Housing type</b>	Apartment house
<b>Energy class</b>	C
<b>Apartment type</b>	2H+KT
<b>Living area</b>	49.50 m <sup>2</sup>
<b>Floor</b>	5
<b>Balcony</b>	1
<b>Own sauna</b>	No
<b>Elevator</b>	Yes
<b>Available</b>	Available now
<b>Condition</b>	Good
<b>Pets</b>	Allowed
<b>Broadband</b> ⓘ	DNA Welho

---

## Basic house info

<b>Form of housing</b>	Right-of-occupancy	<b>Staircases</b>	2	<b>Drying room</b>	Yes
<b>Apartment count</b>	54	<b>Elevators</b>	2	<b>Broadband</b>	DNA Welho
<b>Building count</b>	5	<b>Energy class</b>	C	<b>TV-antenna system</b>	Kaapeli
<b>Residence charge / month / j/m<sup>2</sup></b>	14,38€	<b>Heating</b>	Kauko + aurinkosähkö	<b>CableTV</b>	DNA
<b>Average right-of-occupancy payment / j/m<sup>2</sup></b>	692,52€	<b>Parking spaces</b>	24	<b>Roof material</b>	Huopa
<b>Construction year</b>	2016	<b>House sauna</b>	2	<b>House frame material</b>	Betoni
		<b>Laundry room</b>	Yes	<b>Pets</b>	Allowed

## Repairs made

**2024** Ilmanvaihtokanavien säätö ja nuohous

---

## Smoking in our apartments

It has been a long-term policy of ours to make all of our new residential properties completely non-smoking. We are gradually making all of our apartments non-smoking; the agreements of new residents will forbid smoking in the apartments and on the balconies from 1 January 2021 onwards. The property may not be completely non-smoking due to other apartments that may be subject to old agreements with no smoking prohibitions.

---

Asuntomyyjä

**Susanna Sihvo**

0201612224

[susanna.sihvo@asuntosaatio.fi](mailto:susanna.sihvo@asuntosaatio.fi)

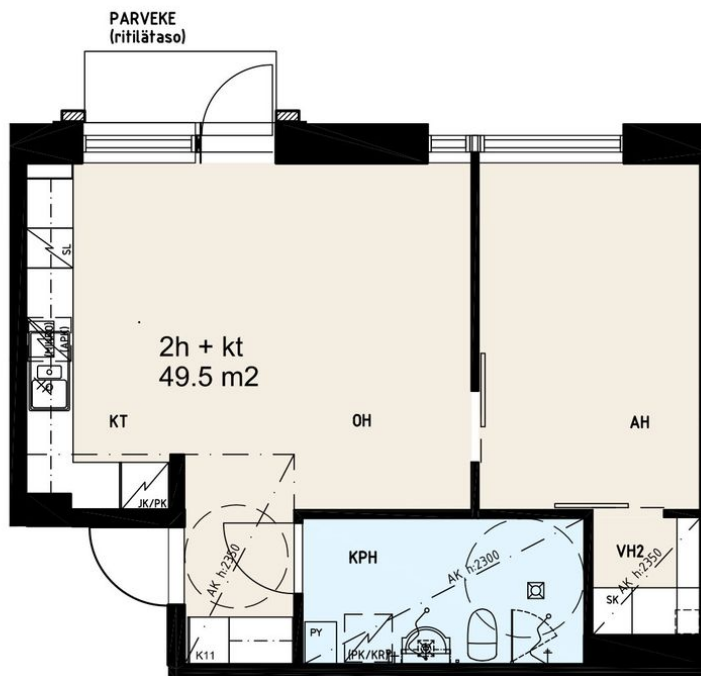
Tuulikuja 2, 02100 Espoo

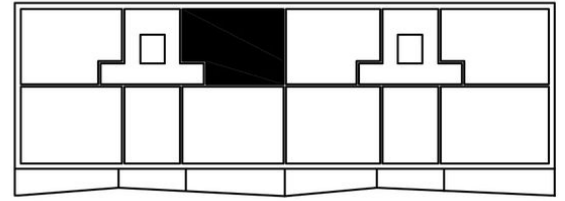
Timanttikuja 5

# 2h+kt 49,5m<sup>2</sup>

A12 3.kerros

A22 5.kerros





Timanttikuja 5 A 22 / Pohjakuva  
Not in scale