

Purilaskuja 2 B 20

77 m², 3H+K+S

Tämä valoisa kolmio etsii uusia asukkaita.

Jätä hakemus asuntoon asuntosaatio.fi sivuilla ja sovitaan sinulle sopiva esittelyaika.

Tietoa kohteesta

Koillis-Helsingissä hyvien liikenneyhteyksien varrella sijaitseva Alppikylä on aivan uuden tyylinen asuinalue, jolle ominaista on keskieurooppalainen ilme värikkäine julkisivuineen. Alueella on paljon puisto- ja lähivirkistysalueita.

Lähistöllä on täyttömäki, Malmin lentokenttäalueen virkistysalueet, Suurmetsäntien pohjoisosan virkistysalueet sekä Puistolän liikuntapuisto. Alueella on myös oma päiväkotiki, ja muut peruspalvelut sijaitsevat kävelymatkan päässä. Kerrostaloissa on hissit. Kohteessa on aurinkopaneelit ja se lämpiää kaukolämmöllä.

Asuntosäätiön asumisoikeus- ja vuokra-asukkaana voit asua kodissasi turvallisissa mielin. Me huolehdimme ammattitaidolla asuntojen ja kiinteistöjen ylläpidosta, korjauksista ja remonteista. Asukkaana voit ottaa aina tarvittaessa yhteyttä Palvelukeskukseemme, joka palvelee vuoden jokaisena tuntina. Lisäksi voit halutessasi hyödyntää esimerkiksi asumiseen ja vapaa-aikaan liittyviä asiakasetuja. Tervetuloa kotiin!

Asunnon tiedot

Asuinkustannukset

Luovutushinta ⓘ	45676,56€
Alkuperäinen asumisoikeusmaksu	37400,08€
Indeksitarkistus	8276,48€
Käyttövastike ⓘ	1108,64€
Perusvastike	864,48€
Hoitovastike	244,16€
Käyttövastike 1.1. alkaen	1072,78€
Perusvastike 1.1. alkaen	864,48€
Hoitovastike 1.1. alkaen	208,3€
Vakuusmaksu	250€
Vesimaksu/henkilö/kk ⓘ	22€
Autopaikkamaksut	
Autohallimaksu 1	50,00€
Autotallimaksut 2	70,00€
Autopaikkamaksu 1	25,00€
Autotallimaksut	100,00€

Perustiedot asunnosta

Talotyyppi	Kerrostalo
Energialuokka	B
Huoneistotyyppi	3H+K+S
Pinta-ala	77.00 m ²
Kerros	2
Parveke	1
Oma sauna	Kyllä
Erillinen wc	Kyllä
Hissi	Kyllä
Vapautuu	18.01.2025
Kunto	Hyvä
Lemmikit	Sallittu
Laajakaista ⓘ	DNA Welho

Rakennuksen tiedot

Asumismuoto	Asokoti	Hissit	3	Kerhuhuone	1
Asuntoja	37	Energialuokka	B	Laajakaista	DNA Welho
Asuinrakennuksia	2	Lämmitysmuoto	Kauko + aurinkosähkö	Antennijärjestelmä	Kaapeli
Käyttövastike / kk / jm ²	14,53€	Autopaikat	36	KaapeliTV	DNA
Keskimääräinen asumisoikeusmaksu / jm ²	600,29€	Talosauna	Ei	Kattomateriaali	Pelti
Valmistumisvuosi	2014	Pyykkitupa	Kyllä	Runkomateriaali	Betoni
Porrashuoneet	3	Kuivaushuone	Kyllä	Lemmikit	Sallittu

Tehdyt korjaukset

2020 Vesikaton kunnostus **2023** Vuotavien parvekekatosten korjaus **2024** Ilmanvaihtokanavien säätö ja nuohous **2024** Palovarointimien uusiminen **2024** Salaojien huuhtelu ja kuvaus

Arvio tulevista korjauksista

2026 Vesikaton kunnostus **2027** Kiinteistön omistamien terassilaudoitusten huoltokäsittely

Tupakointi asunnoissamme

Kaikki uudet asuinkiinteistömme ovat olleet jo pitkään täysin savuttomia heti valmistumisestaan lähtien. Muutimme vähitellen savuttomiksi kaikkien asuntojemme osalta: uusien asukkaiden sopimukset ovat kieltäneet tupakoinnin huoneistoissa ja parvekkeilla 1.1.2021 alkaen. Kiinteistö ei ole välttämättä savuton muiden huoneistojen osalta, koska niissä voi olla vanhoja sopimuksia, joissa ei ole tupakointikieltoa.

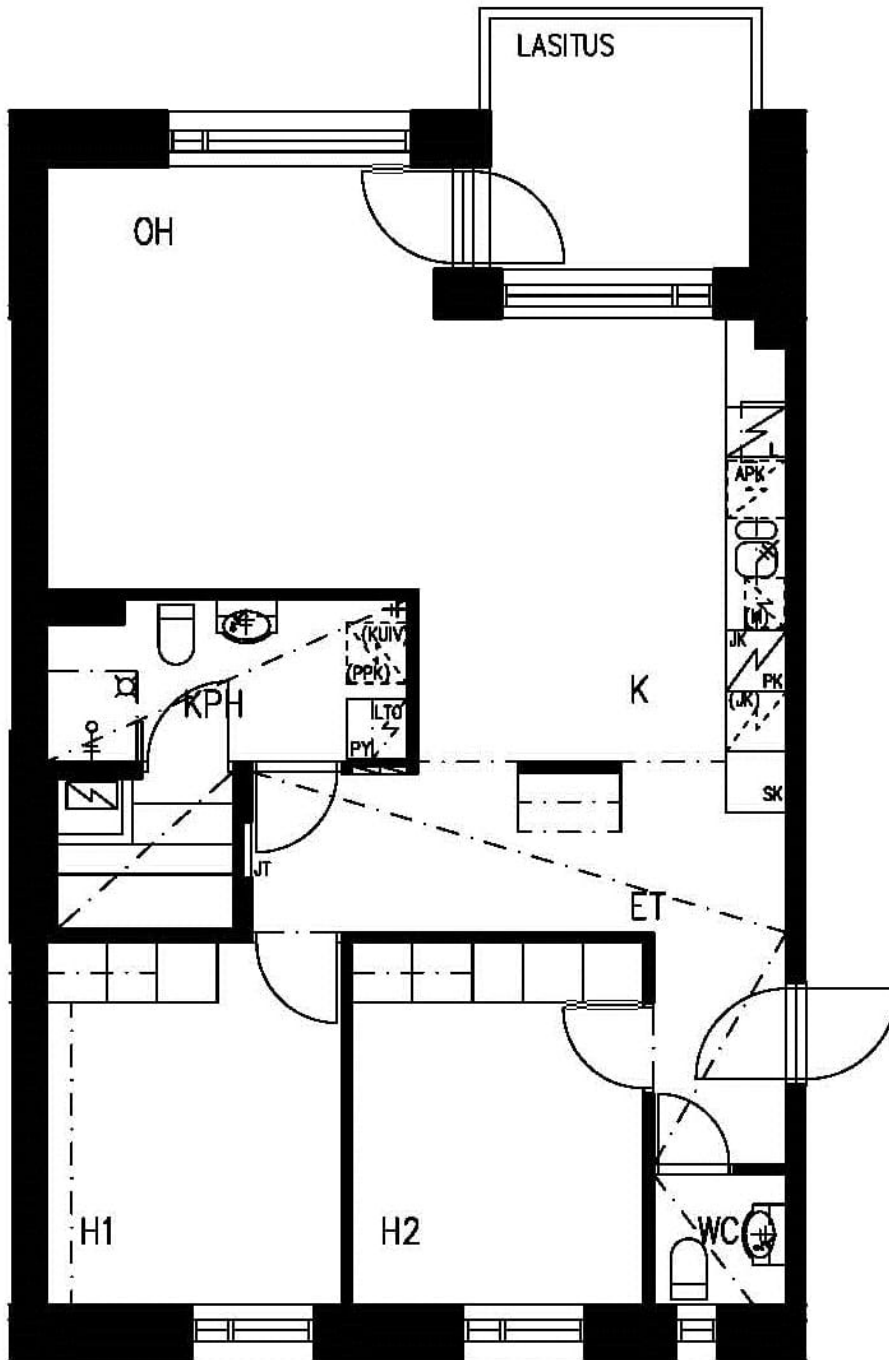
Asuntomyyjä

Jutta Friman

+358201612423

jutta.friman@asuntosaaatio.fi

Tuulikuja 2, 02100 Espoo



Purilaskuja 2 B 20 / Pohjakuva
 Ei mittakaavassa