

Vantaa, KIVISTÖ

# Timanttikuja 5 A 23

## 49,5 m<sup>2</sup>, 2H+KT

Etsitkö kodikasta ja käytännöllistä kaksiota johon voit muuttaa heti?

Tämä valoisa ja viihtyisä koti tarjoaa kaiken tarvittavan mukavaan asumiseen! Asunnossa on ranskalainen parveke, joka tuo luonnonvaloa kivasti olohuoneeseen. Kestävä ja moderni laminaattilattia läpi kodin tuo tyylikkyyttä ja helppohoitoisuutta arkeen. Koko makuuhuoneen levyiset kiinteät kaapit tarjoavat runsaasti säilytystilaa, joten saat kaiken tarpeellisen kätevästi järjestykseen. Tämä koti on suunniteltu käytännöllisyyttä ja asumismukavuutta ajatellen.

Olisiko tässä uusi kotisi? Laita meille hakemus osoitteesta [www.asuntosaatio.fi](http://www.asuntosaatio.fi) ja sovi esittelystä sähköpostilla [susanna.sihvo@asuntosaatio.fi](mailto:susanna.sihvo@asuntosaatio.fi).

### Tietoa kohteesta

Viihtyisä kerrostalokohde Kivistössä. Osassa asuntoja on parveke. Kohteessa on kaukolämmön lisäksi aurinkopaneelit.

Kivistön alueella on uusi kauppakeskus. Kehärata yhdistää Vantaankosken radan lentoaseman kautta pääraatan Hiekkaharjussa. Junamatka Kivistöstä lentoasemalle kestää 7 minuuttia, Tikkurilaan 15 minuuttia ja Helsingin keskustaan 25 minuuttia. Lisäksi sijainti pääväylien tuntumassa avaa yhteydet moneen suuntaan. Pyörätieverkosto on laaja ja matka käy polkien Tikkurilantien rinnalla kulkevaa pikapyörätietä pitkin vaikka Aviapolikseen ja sieltä edelleen Helsingin Keskuspuistoon saakka.

Asuntosäätiön asumisoikeus- ja vuokra-asukkaana voit asua kodissasi

turvallisin mielin. Me huolehdimme ammattitaidolla asuntojen ja kiinteistöjen ylläpidosta, korjauksista ja remonteista. Asukkaana voit ottaa aina tarvittaessa yhteyttä Palvelukeskukseemme, joka palvelee vuoden jokaisena tuntina. Lisäksi voit halutessasi hyödyntää esimerkiksi asumiseen ja vapaa-aikaan liittyviä asiakasetuja. Tervetuloa kotiin!

## Asunnon tiedot

### Asuinkustannukset

<b>Luovutushinta</b> ⓘ	33675,98€
Alkuperäinen asumisoikeusmaksu	27945,93€
Indeksitarkistus	5730,05€
<b>Käyttövastike</b> ⓘ	739,45€
Perusvastike	591,16€
Hoitovastike	148,28€
<b>Vakuusmaksu</b>	250€
<b>Vesimaksu/henkilö/kk</b> ⓘ	15€
<b>Autopaikkamaksut</b>	
Autopaikkamaksu 1	35,00€
<b>Saunamaksu</b>	20,00€

### Perustiedot asunnosta

<b>Talotyyppi</b>	Kerrostalo
<b>Energialuokka</b>	C
<b>Huoneistotyyppi</b>	2H+KT
<b>Pinta-ala</b>	49.50 m <sup>2</sup>
<b>Kerros</b>	6
<b>Parveke</b>	1
<b>Oma sauna</b>	Ei
<b>Hissi</b>	Kyllä
<b>Vapautuu</b>	Heti vapaa
<b>Kunto</b>	Hyvä
<b>Lemmikit</b>	Sallittu
<b>Laajakaista</b> ⓘ	DNA Welho

## Rakennuksen tiedot

<b>Asumismuoto</b>	Asokoti	<b>Porrashuoneet</b>	2	<b>Kuivaushuone</b>	Kyllä
<b>Asuntoja</b>	54	<b>Hissit</b>	2	<b>Laajakaista</b>	DNA Welho
<b>Asuinrakennuksia</b>	5	<b>Energialuokka</b>	C	<b>Antennijärjestelmä</b>	Kaapeli
<b>Käyttövastike / kk / jm<sup>2</sup></b>	15,06€	<b>Lämmitysmuoto</b>	Kauko + aurinkosähkö	<b>KaapeliTV</b>	DNA
<b>Keskimääräinen asumisoikeusmaksu / jm<sup>2</sup></b>	690,34€	<b>Autopaikat</b>	24	<b>Kattomateriaali</b>	Huopa
<b>Valmistumisvuosi</b>	2016	<b>Talosauna</b>	2	<b>Runkomateriaali</b>	Betoni
		<b>Pyykkitupa</b>	Kyllä	<b>Lemmikit</b>	Sallittu

## Tulevat korjaukset

**2024** Ilmanvaihtokanavien säätö ja nuohous

## Tupakointi asunnoissamme

Kaikki uudet asuinkiinteistömme ovat olleet jo pitkään täysin savuttomia heti valmistumisestaan lähtien. Muutumme vähitellen savuttomiksi kaikkien asuntojemme osalta: uusien asukkaiden sopimukset ovat kieltäneet tupakoinnin huoneistoissa ja parvekkeilla 1.1.2021 alkaen. Kiinteistö ei ole välttämättä savuton muiden huoneistojen osalta, koska niissä voi olla vanhoja sopimuksia, joissa ei ole tupakointikieltoa.

Asuntomyyjä

**Susanna Sihvo**

0201612224

[susanna.sihvo@asuntosaatio.fi](mailto:susanna.sihvo@asuntosaatio.fi)

Tuulikuja 2, 02100 Espoo

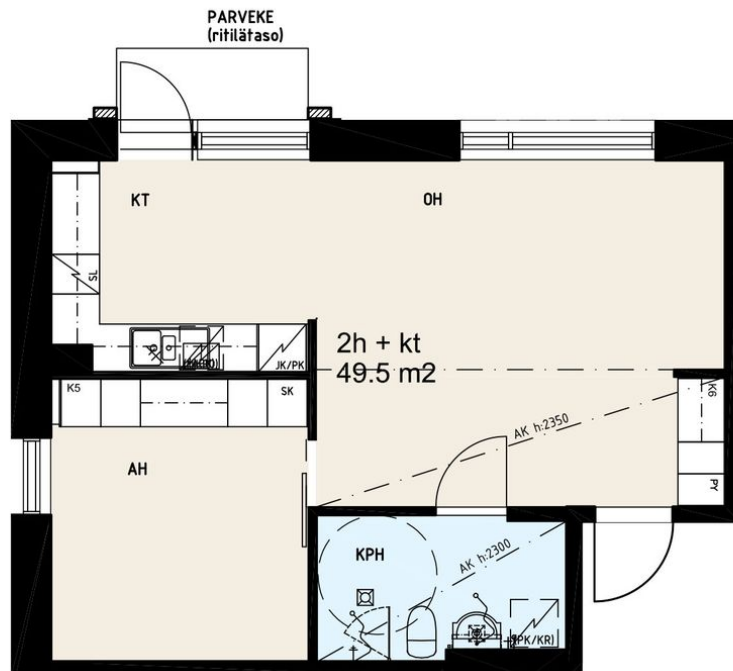
Timanttikuja 5

2h+kt 49,5m<sup>2</sup>

A3 2.kerros

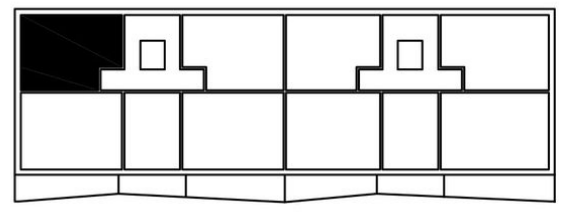
A13 4.kerros

A23 6.kerros





5m



Timanttikuja 5 A 23 / Pohjakuva  
Ei mittakaavassa