

# Purilaskuja 2 C 30

## 48,5 m<sup>2</sup>, 2H+KK+S

Omalla saunalla, lasitetulla parvekkeella sekä mukavalla määrällä ikkunoita varustettu 3. kerroksen kaksio. Vapautuu uusille omistajille huhtikuussa 2025.

### Tietoa kohteesta

Koillis-Helsingissä hyvien liikenneyhteyksien varrella sijaitseva Alppikylä on aivan uuden tyylinen asuinalue, jolle ominaista on keskieurooppalainen ilme värikkäine julkisivuineen. Alueella on paljon puisto- ja lähivirkistysalueita.

Lähistöllä on täyttömäki, Malmin lentokenttäalueen virkistysalueet, Suurmetsäntien pohjoisosan virkistysalueet sekä Puistolan liikuntapuisto. Alueella on myös oma päiväkotikoti, ja muut peruspalvelut sijaitsevat kävelymatkan päässä. Kerrostaloissa on hissit. Kohteessa on aurinkopaneelit ja se lämpiää kaukolämmöllä.

Asuntosäätiön asumisoikeus- ja vuokra-asukkaana voit asua kodissasi turvallisista mielin. Me huolehdimme ammattitaidolla asuntojen ja kiinteistöjen ylläpidosta, korjauksista ja remonteista. Asukkaana voit ottaa aina tarvittaessa yhteyttä Palvelukeskukseemme, joka palvelee vuoden jokaisena tuntina. Lisäksi voit halutessasi hyödyntää esimerkiksi asumiseen ja vapaa-aikaan liittyviä asiakasetuja. Tervetuloa kotiin!

## Asunnon tiedot

### Asuinkustannukset

<b>Luovutushinta</b> ⓘ	31575,1€
Alkuperäinen asumisoikeusmaksu	25783,02€
Indeksitarkistus	5792,08€
<b>Käyttövastike</b> ⓘ	739,56€
Perusvastike	595,96€
Hoitovastike	143,6€
<b>Vakuusmaksu</b>	250€
<b>Vesimaksu/henkilö/kk</b> ⓘ	22€
<b>Autopaikkamaksut</b>	
Autohallimaksu 1	50,00€
Autotallimaksut 2	70,00€
Autopaikkamaksu 1	25,00€
Autotallimaksut	100,00€

### Perustiedot asunnosta

<b>Talotyyppi</b>	Kerrostalo
<b>Energialuokka</b>	B
<b>Huoneistotyyppi</b>	2H+KK+S
<b>Pinta-ala</b>	48.50 m <sup>2</sup>
<b>Kerros</b>	3
<b>Parveke</b>	1
<b>Oma sauna</b>	Kyllä
<b>Hissi</b>	Kyllä
<b>Vapautuu</b>	18.04.2025
<b>Kunto</b>	Hyvä
<b>Lemmikit</b>	Sallittu
<b>Laajakaista</b> ⓘ	DNA Welho

---

## Rakennuksen tiedot

<b>Asumismuoto</b>	Asokoti	<b>Hissit</b>	3	<b>Kerhuhuone</b>	1
<b>Asuntoja</b>	37	<b>Energialuokka</b>	B	<b>Laajakaista</b>	DNA Welho
<b>Asuinrakennuksia</b>	2	<b>Lämmitysmuoto</b>	Kauko + aurinkosähkö	<b>Antennijärjestelmä</b>	Kaapeli
<b>Käyttövastike / kk / jm<sup>2</sup></b>	14,06€	<b>Autopaikat</b>	36	<b>KaapeliTV</b>	DNA
<b>Keskimääräinen asumisoikeusmaksu / jm<sup>2</sup></b>	600,29€	<b>Talosauna</b>	Ei	<b>Kattomateriaali</b>	Pelti
<b>Valmistumisvuosi</b>	2014	<b>Pyykkitupa</b>	Kyllä	<b>Runkomateriaali</b>	Betoni
<b>Porrashuoneet</b>	3	<b>Kuivaushuone</b>	Kyllä	<b>Lemmikit</b>	Sallittu

## Tehdyt korjaukset

**2020** Vesikaton kunnostus **2023** Vuotavien parvekekatosten korjaus **2024** Ilmanvaihtokanavien säätö ja nuohous **2024** Palovarointimien uusiminen **2024** Salaojien huuhtelu ja kuvaus

## Arvio tulevista korjauksista

**2026** Vesikaton kunnostus **2027** Kiinteistön omistamien terassilaudoitusten huoltokäsittely

---

## Tupakointi asunnoissamme

Kaikki uudet asuinkiinteistömme ovat olleet jo pitkään täysin savuttomia heti valmistumisestaan lähtien. Muutimme vähitellen savuttomiksi kaikkien asuntojemme osalta: uusien asukkaiden sopimukset ovat kieltäneet tupakoinnin huoneistoissa ja parvekkeilla 1.1.2021 alkaen. Kiinteistö ei ole välttämättä savuton muiden huoneistojen osalta, koska niissä voi olla vanhoja sopimuksia, joissa ei ole tupakointikieltoa.

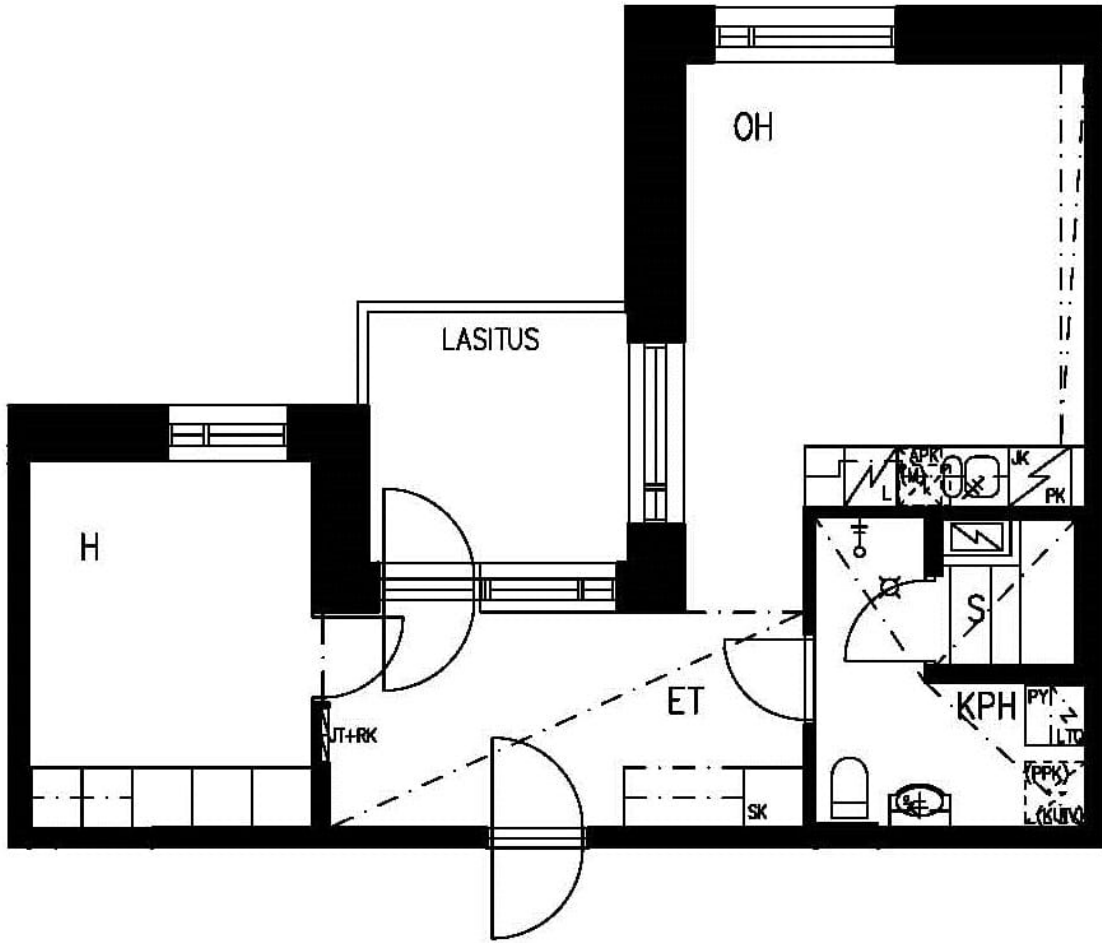
Asuntomyyjä

**Jutta Friman**

+358201612423

[jutta.friman@asuntosaatio.fi](mailto:jutta.friman@asuntosaatio.fi)

Tuulikuja 2, 02100 Espoo



Purilaskuja 2 C 30 / Pohjakuva  
Ei mittakaavassa