

# Purilaskuja 2 C 33

## 116,5 m<sup>2</sup>, 4H+K+S

Tilava perheasunto on varusteltu nykyajan mukavuuksin - löytyy laminaattilattia, kaksi lasitettua parveketta ja peräti kolme kylpyhuonetta. Yläkerrassa on 15,5m<sup>2</sup> viherhuone.

Jätä hakemus jo tänään!

### Tietoa kohteesta

Koillis-Helsingissä hyvien liikenneyhteyksien varrella sijaitseva Alppikylä on aivan uuden tyylinen asuinalue, jolle ominaista on keskieurooppalainen ilme värikkäine julkisivuineen. Alueella on paljon puisto- ja lähivirkistysalueita.

Lähistöllä on täyttömäki, Malmin lentokenttäalueen virkistysalueet, Suurmetsäntien pohjoisosan virkistysalueet sekä Puistolan liikuntapuisto. Alueella on myös oma päiväkotikoti, ja muut peruspalvelut sijaitsevat kävelymatkan päässä. Kerrostaloissa on hissit. Kohteessa on aurinkopaneelit ja se lämpiää kaukolämmöllä.

Asuntosäätiön asumisoikeus- ja vuokra-asukkaana voit asua kodissasi turvallisin mielin. Me huolehdimme ammattitaidolla asuntojen ja kiinteistöjen ylläpidosta, korjauksista ja remonteista. Asukkaana voit ottaa aina tarvittaessa yhteyttä Palvelukeskukseemme, joka palvelee vuoden jokaisena tuntina. Lisäksi voit halutessasi hyödyntää esimerkiksi asumiseen ja vapaa-aikaan liittyviä asiakasetuja. Tervetuloa kotiin!

## Asunnon tiedot

### Asuinkustannukset

<b>Luovutushinta</b> ⓘ	63926,01€
Alkuperäinen asumisoikeusmaksu	52350,31€
Indeksitarkistus	11575,7€
<b>Käyttövastike</b> ⓘ	1501,61€
Perusvastike	1210,04€
Hoitovastike	291,56€
<b>Vakuusmaksu</b>	250€
<b>Vesimaksu/henkilö/kk</b> ⓘ	22€
<b>Autopaikkamaksut</b>	
Autohallimaksu 1	50,00€
Autotallimaksut 2	70,00€
Autopaikkamaksu 1	25,00€
Autotallimaksut	100,00€

### Perustiedot asunnosta

<b>Talotyyppi</b>	Kerrostalo
<b>Energialuokka</b>	B
<b>Huoneistotyyppi</b>	4H+K+S
<b>Pinta-ala</b>	116.50 m <sup>2</sup>
<b>Kerros</b>	3
<b>Parveke</b>	2
<b>Oma sauna</b>	Kyllä
<b>Erillinen wc</b>	Kyllä
<b>Hissi</b>	Kyllä
<b>Vapautuu</b>	Heti vapaa
<b>Kunto</b>	Hyvä
<b>Lemmikit</b>	Sallittu
<b>Laajakaista</b> ⓘ	DNA Welho

---

## Rakennuksen tiedot

Asumismuoto	Asokoti	Hissit	3	Kerhuhuone	1
Asuntoja	37	Energialuokka	B	Laajakaista	DNA Welho
Asuinrakennuksia	2	Lämmitysmuoto	Kauko + aurinkosähkö	Antennijärjestelmä	Kaapeli
Käyttövastike / kk / jm <sup>2</sup>	14,06€	Autopaikat	36	KaapeliTV	DNA
Keskimääräinen asumisoikeusmaksu / jm <sup>2</sup>	600,29€	Talosauna	Ei	Kattomateriaali	Pelti
Valmistumisvuosi	2014	Pyykkītupa	Kyllä	Runkomateriaali	Betoni
Porrashuoneet	3	Kuivaushuone	Kyllä	Lemmikit	Sallittu

## Tehdyt korjaukset

**2020** Vesikaton kunnostus **2023** Vuotavien parvekekatosten korjaus **2024** Ilmanvaihtokanavien säätö ja nuohous **2024** Palovarointimien uusiminen **2024** Salaojien huuhtelu ja kuvaus

## Arvio tulevista korjauksista

**2026** Vesikaton kunnostus **2027** Kiinteistön terassilaudoitusten huolto/ uusiminen

---

## Tupakointi asunnoissamme

Kaikki uudet asuinkiinteistömme ovat olleet jo pitkään täysin savuttomia heti valmistumisestaan lähtien. Muutimme vähitellen savuttomiksi kaikkien asuntojemme osalta: uusien asukkaiden sopimukset ovat kieltäneet tupakoinnin huoneistoissa ja parvekkeilla 1.1.2021 alkaen. Kiinteistö ei ole välttämättä savuton muiden huoneistojen osalta, koska niissä voi olla vanhoja sopimuksia, joissa ei ole tupakointikieltoa.

Asuntomyyjä

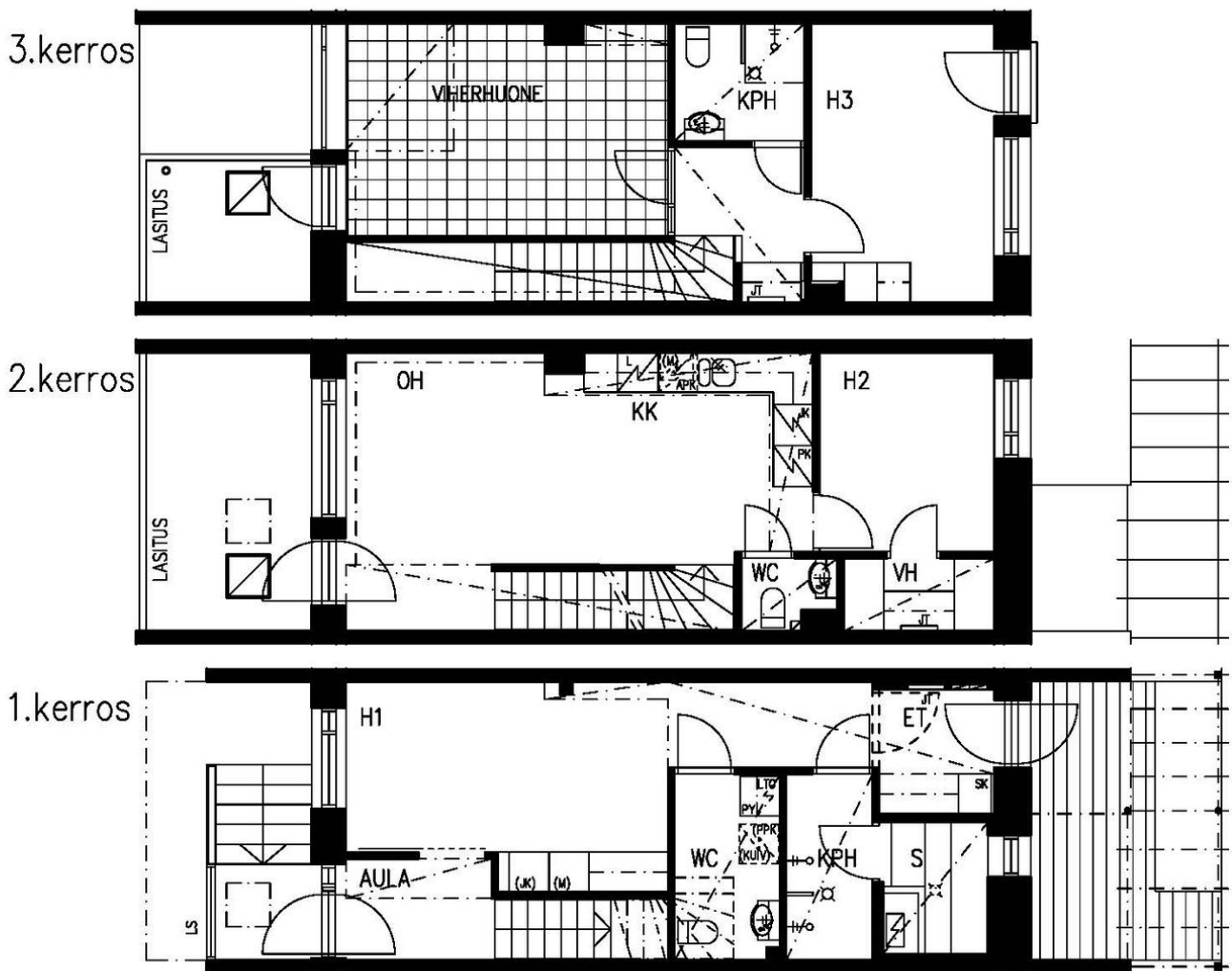
**Jutta Friman**

+358201612423

[jutta.friman@asuntosaaatio.fi](mailto:jutta.friman@asuntosaaatio.fi)

Tuulikuja 2, 02100 Espoo

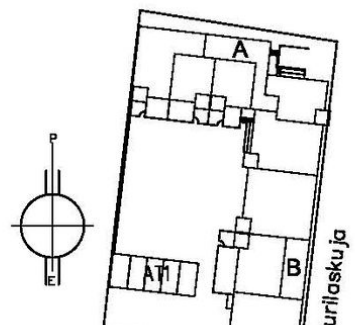
# Asuntosäätiön Asumisoikeus Oy Helsingin Kotikivi

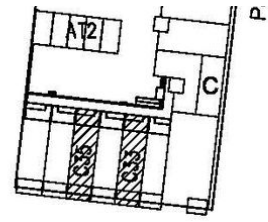


3h+k+s+viherh. 101.0+15.5 m<sup>2</sup>

asunto C33

asunto C35





PURILASKUJA 2 00770 HELSINKI

9.1.2015

Purilaskuja 2 C 33 / Pohjakuva

Ei mittakaavassa