

# Kaskelantie 9 A 16

## 51 m<sup>2</sup>, 3H+KT

Huoneisto vapautumassa jo maaliskuun alussa nykyiseltä asukkaalta. Vierellä hyvät palvelut sekä ulkoilumaastot. Tästä asunnosta löytyy parveke etelän suuntaan ja asunto on valoisa.

Voit jättää hakemuksen [asuntosaatio.fi](http://asuntosaatio.fi) sivujen kautta.

### Tietoa kohteesta

Kerrostalokohde Hakunilan länsireunalla, Kaskelanrinteen alueella, jossa on 68 asumisoikeuskotia. Asuntojen koot vaihtelevat 28-neliöisistä yksiöistä 51-neliöisiin kompakteihin kolmioihin. Tilan tuntua luovat väljät lasitetut parvekkeet. Kohteella on kaksi yhteissaunaa ja kuivaushuone. Lisäksi alueen yhteiskäytössä on kerhotilarakennus, josta asukkaat voivat varata itselleen pesulavuoroja ja kerhotilan esim. perhejuhlia varten. Kohde on savuton.

Kaskelanrinne on Kaskelan pientaloalueen tuntumaan, lähelle Vantaan Porttipuistoa on rakennettu asuinalue. Alue tukeutuu palveluissaan Hakunilan vanhaan keskustaankin, joka periytyy 1970-luvulta. Sinne kulkee useita bussilinjoja, peruspalvelut ovat paikallaan ja ympäröiviltä alueilta löytyy pientaloja sekä runsas luontoalue, joka sopii talvisin hiihtäjille – Hakunilan Urheilupuistosta puhumattakaan. Tikkurilan keskustaankaan ei ole kuin noin neljä kilometriä.

Asuntosäätiön asumisoikeus- ja vuokra-asukkaana voit asua kodissasi turvallisissa mielin. Me huolehdimme ammattitaidolla asuntojen ja kiinteistöjen ylläpidosta, korjauksista ja remonteista. Asukkaana voit ottaa aina tarvittaessa yhteyttä Palvelukeskukseemme, joka palvelee vuoden jokaisena tuntina. Lisäksi voit halutessasi hyödyntää esimerkiksi asumiseen ja vapaa-aikaan liittyviä asiakasetuja. Tervetuloa kotiin!

## Asunnon tiedot

### Asuinkustannukset

<b>Luovutushinta</b> ⓘ	34095,97€
Alkuperäinen asumisoikeusmaksu	28479,43€
Indeksitarkistus	5616,54€
<b>Käyttövastike</b> ⓘ	768,22€
Perusvastike	640,1€
Hoitovastike	128,12€
<b>Vakuusmaksu</b>	250€
<b>Vesimaksu/henkilö/kk</b> ⓘ	20€
<b>Autopaikkamaksut</b>	
Autohallimaksu 2	30,00€
Autohallimaksu 1	40,00€
<b>Saunamaksu</b>	20,00€

### Perustiedot asunnosta

<b>Talotyyppi</b>	Kerrostalo
<b>Energialuokka</b>	C2012
<b>Huoneistotyyppi</b>	3H+KT
<b>Pinta-ala</b>	51.00 m <sup>2</sup>
<b>Kerros</b>	5
<b>Parveke</b>	1
<b>Oma sauna</b>	Ei
<b>Hissi</b>	Kyllä
<b>Vapautuu</b>	22.04.2025
<b>Kunto</b>	Erinomainen
<b>Lemmikit</b>	Sallittu
<b>Laajakaista</b> ⓘ	DNA Welho

---

## Rakennuksen tiedot

<b>Asumismuoto</b>	Asokoti	<b>Hissit</b>	2	<b>Kerhuone</b>	1
<b>Asuntoja</b>	68	<b>Energialuokka</b>	C2012	<b>Laajakaista</b>	DNA Welho
<b>Asuinrakennuksia</b>	1	<b>Lämmitysmuoto</b>	Kauko + aurinkosähkö	<b>Antennijärjestelmä</b>	Kaapeli
<b>Käyttövastike / kk / jm<sup>2</sup></b>	15,71€	<b>Autopaikat</b>	29	<b>KaapeliTV</b>	DNA
<b>Keskimääräinen asumisoikeusmaksu / jm<sup>2</sup></b>	683,95€	<b>Talosauna</b>	2	<b>Kattomateriaali</b>	Huopa
<b>Valmistumisvuosi</b>	2018	<b>Pyykkitupa</b>	Kyllä	<b>Runkomateriaali</b>	Betoni
<b>Porrashuoneet</b>	2	<b>Kuivaushuone</b>	Kyllä	<b>Lemmikit</b>	Sallittu

## Arvio tulevista korjauksista

**2027** Ilmanvaihtokanavien säätö ja nuohous

---

## Tupakointi asunnoissamme

Kaikki uudet asuinkiinteistömme ovat olleet jo pitkään täysin savuttomia heti valmistumisestaan lähtien. Muutumme vähitellen savuttomiksi kaikkien asuntojemme osalta: uusien asukkaiden sopimukset ovat kieltäneet tupakoinnin huoneistoissa ja parvekkeilla 1.1.2021 alkaen. Kiinteistö ei ole välttämättä savuton muiden huoneistojen osalta, koska niissä voi olla vanhoja sopimuksia, joissa ei ole tupakointikieltoa.

---

Asuntomyyjä

**Hannele Nybergh**

020 161 2288

[hannele.nybergh@asuntosaatio.fi](mailto:hannele.nybergh@asuntosaatio.fi)

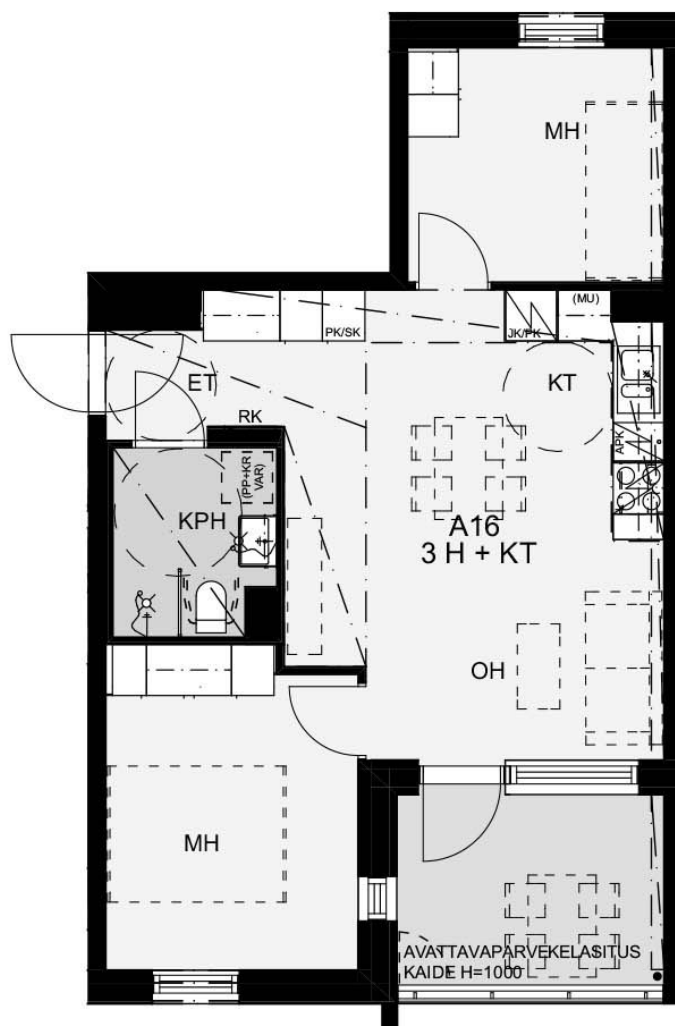
Tuulikuja 2, 02100 Espoo

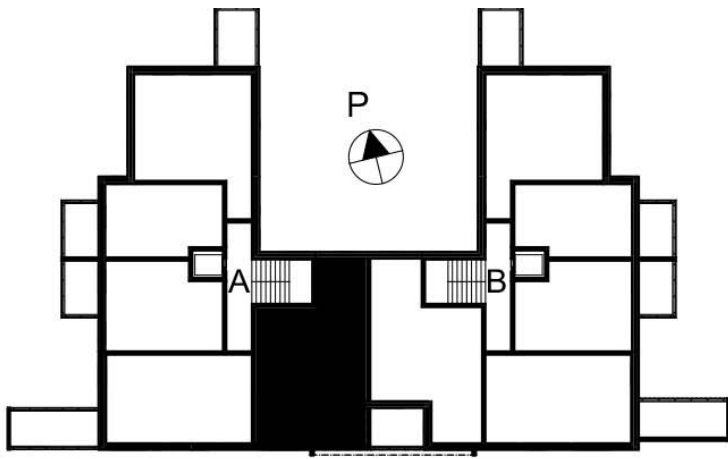
# 51,0 m<sup>2</sup>

3 h + kt

A16 5. KERROS

30.9.2016





Pohjakuvat eivät ole mittakaavassa

Kaskelantie 9 A 16 / Pohjakuva

Ei mittakaavassa