

# Maakirjantie 2 E 113

## 49,5 m<sup>2</sup>, 2H+KK

Sovi oma esittelysi: [antti.mononen@asuntosaatio.fi](mailto:antti.mononen@asuntosaatio.fi)

### Information about the property

Suurpellon eteläisimmällä reunalla ulkoilumaastojen vieressä ja Opinmäen kansainvälisen koulun läheisyydessä kodikas nelikerroksinen asuintalo. Kohteessa on aurinkopaneelit ja lämpenee maalämmöllä.

Suurpellon Opinmäen kampus käsittää kansainvälisen koulun lisäksi suomenkielisen peruskoulun, varhaiskasvatuksen tiloja, liikuntahallin sekä tilat kirjastolle, työväenopistolle ja nuorisotoimelle. Arjen tärkeimmät palvelut löytyvät kauppakeskus Suuriksesta. Suurpellostä kulkee kätevästi niin Helsingin keskustaan kuin eri puolille Espoota.

Keskuspuiston ulkoilumahdollisuuksien lisäksi alueelta löytyvät muun muassa Angry Birds -leikkipuisto sekä Rakkauden puutarha, jonka hedelmäpuut kukkivat kauniisti keväisin. Alueella toimii aktiivinen Suurpelto-seura.

Asuntosäätiön asumisoikeus- ja vuokra-asukkaana voit asua kodissasi turvallisin mielin. Me huolehdimme ammattitaidolla asuntojen ja kiinteistöjen ylläpidosta, korjauksista ja remonteista. Asukkaana voit ottaa aina tarvittaessa yhteyttä Palvelukeskukseemme, joka palvelee vuoden jokaisena tuntina. Lisäksi voit halutessasi hyödyntää esimerkiksi asumiseen ja vapaa-aikaan liittyviä asiakasetuja. Tervetuloa kotiin!

---

## Apartment info

### Housing costs

<b>Right-of-occupancy payment</b> ⓘ	35895,52€
Original right-of-occupancy payment	28298,48€
Index adjustment	7597,04€
<b>Residence charge</b> ⓘ	801,35€
Basic charge	680,13€
Communal charge	121,21€
<b>Security deposit</b> ⓘ	250€
<b>Water fee/person/month</b> ⓘ	16€
<b>Parking fees</b> ⓘ	
Autohallimaksu 2	5,00€
Autohallimaksu 1	25,00€
<b>Sauna fee</b>	20,00€

### Apartment basic info

<b>Housing type</b>	Apartment house
<b>Energy class</b>	D2007
<b>Apartment type</b>	2H+KK
<b>Living area</b>	49.50 m <sup>2</sup>
<b>Floor</b>	3
<b>Balcony</b>	1
<b>Own sauna</b>	No
<b>Elevator</b>	Yes
<b>Available</b>	15.05.2025
<b>Condition</b>	Good
<b>Pets</b>	Allowed
<b>Broadband</b> ⓘ	DNA Welho

---

## Basic house info

<b>Form of housing</b>	Right-of-occupancy	<b>Staircases</b>	2	<b>Broadband</b>	DNA Welho
<b>Apartment count</b>	48	<b>Elevators</b>	2	<b>TV-antenna system</b>	Kaapeli
<b>Building count</b>	1	<b>Energy class</b>	D2007	<b>CableTV</b>	DNA
<b>Residence charge / month / jm<sup>2</sup></b>	15,47€	<b>Heating</b>	Maalämpö + aurinkosähkö	<b>Roof material</b>	Huopa
<b>Average right-of-occupancy payment / jm<sup>2</sup></b>	685,68€	<b>Parking spaces</b>	42	<b>House frame material</b>	Betoni
<b>Construction year</b>	2012	<b>House sauna</b>	4	<b>Pets</b>	Allowed
		<b>Drying room</b>	Yes		

## Repairs made

**2017** Maalämpölaitteiston saneeraus **2020** Ilmanvaihtokanavien säätö ja nuohous

## Assessment of upcoming repairs

**2025** Leikkikentän kunnostus

---

## Smoking in our apartments

It has been a long-term policy of ours to make all of our new residential properties completely non-smoking. We are gradually making all of our apartments non-smoking; the agreements of new residents will forbid smoking in the apartments and on the balconies from 1 January 2021 onwards. The property may not be completely non-smoking due to other apartments that may be subject to old agreements with no smoking prohibitions.

---

Asuntomyyjä

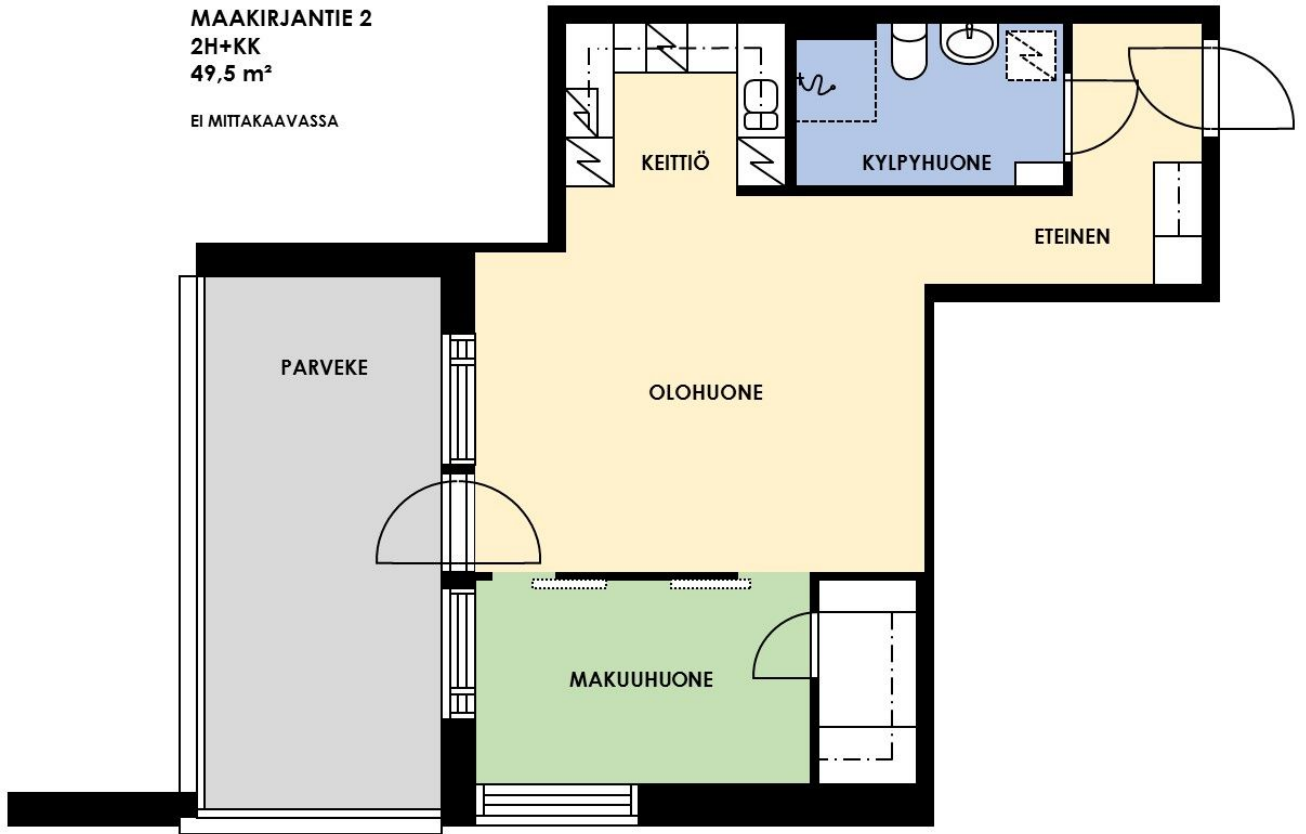
**Antti Mononen**

020 161 2405

[antti.mononen@asuntosaaio.fi](mailto:antti.mononen@asuntosaaio.fi)

Tuulikuja 2, 02100 Espoo

MAAKIRJANTIE 2  
2H+KK  
49,5 m<sup>2</sup>  
EI MITTAKAAVASSA



Maakirjantie 2 E 113 / Pohjakuva  
Not in scale