

# Maakirjantie 2 D 87

## 79 m<sup>2</sup>, 3H+K

Sovi oma esittelysi: [antti.mononen@asuntosaatio.fi](mailto:antti.mononen@asuntosaatio.fi)

### Tietoa kohteesta

Suurpellon eteläisimmällä reunalla ulkoilumaastojen vieressä ja Opinmäen kansainvälisen koulun läheisyydessä kodikas nelikerroksinen asuintalo. Kohteessa on aurinkopaneelit ja lämpenee maalämmöllä.

Suurpellon Opinmäen kampus käsittää kansainvälisen koulun lisäksi suomenkielisen peruskoulun, varhaiskasvatuksen tiloja, liikuntahallin sekä tilat kirjastolle, työväenopistolle ja nuorisotoimelle. Arjen tärkeimmät palvelut löytyvät kauppakeskus Suuriksesta. Suurpellosta kulkee kätevästi niin Helsingin keskustaan kuin eri puolille Espoota.

Keskuspuiston ulkoilumahdollisuuksien lisäksi alueelta löytyvät muun muassa Angry Birds -leikkipuisto sekä Rakkauden puutarha, jonka hedelmäpuut kukkivat kauniisti keväisin. Alueella toimii aktiivinen Suurpelto-seura.

Asuntosäätiön asumisoikeus- ja vuokra-asukkaana voit asua kodissasi turvallisin mielin. Me huolehdimme ammattitaidolla asuntojen ja kiinteistöjen ylläpidosta, korjauksista ja remonteista. Asukkaana voit ottaa aina tarvittaessa yhteyttä Palvelukeskukseemme, joka palvelee vuoden jokaisena tuntina. Lisäksi voit halutessasi hyödyntää esimerkiksi asumiseen ja vapaa-aikaan liittyviä asiakasetuja. Tervetuloa kotiin!

## Asunnon tiedot

### Asuinkustannukset

<b>Luovutushinta</b> ⓘ	52302,26€
Alkuperäinen asumisoikeusmaksu	40808,82€
Indeksitarkistus	11493,44€
<b>Käyttövastike</b> ⓘ	1155,61€
Perusvastike	980,81€
Hoitovastike	174,8€
<b>Vakuusmaksu</b>	250€
<b>Vesimaksu/henkilö/kk</b> ⓘ	16€
<b>Autopaikkamaksut</b>	
Autohallimaksu 2	5,00€
Autohallimaksu 1	25,00€
<b>Saunamaksu</b>	20,00€

### Perustiedot asunnosta

<b>Talotyyppi</b>	Kerrostalo
<b>Energialuokka</b>	D2007
<b>Huoneistotyyppi</b>	3H+K
<b>Pinta-ala</b>	79.00 m <sup>2</sup>
<b>Kerros</b>	2
<b>Parveke</b>	1
<b>Oma sauna</b>	Ei
<b>Erillinen wc</b>	Kyllä
<b>Hissi</b>	Kyllä
<b>Vapautuu</b>	Heti vapaa
<b>Kunto</b>	Hyvä
<b>Lemmikit</b>	Sallittu
<b>Laajakaista</b> ⓘ	DNA Welho

---

## Rakennuksen tiedot

<b>Asumismuoto</b>	Asokoti	<b>Porrashuoneet</b>	2	<b>Laajakaista</b>	DNA Welho
<b>Asuntoja</b>	48	<b>Hissit</b>	2	<b>Antennijärjestelmä</b>	Kaapeli
<b>Asuinrakennuksia</b>	1	<b>Energialuokka</b>	D2007	<b>KaapeliTV</b>	DNA
<b>Käyttövastike / kk / jm<sup>2</sup></b>	15,47€	<b>Lämmitysmuoto</b>	Maalämpö + aurinkosähkö	<b>Kattomateriaali</b>	Huopa
<b>Keskimääräinen asumisoikeusmaksu / jm<sup>2</sup></b>	685,68€	<b>Autopaikat</b>	42	<b>Runkomateriaali</b>	Betoni
<b>Valmistumisvuosi</b>	2012	<b>Talosauna</b>	4	<b>Lemmikit</b>	Sallittu
		<b>Kuivaushuone</b>	Kyllä		

## Tehdyt korjaukset

**2017** Maalämpölaitteiston saneeraus **2020** Ilmanvaihtokanavien säätö ja nuohous

---

## Tupakointi asunnoissamme

Kaikki uudet asuinkiinteistömme ovat olleet jo pitkään täysin savuttomia heti valmistumisestaan lähtien. Muutimme vähitellen savuttomiksi kaikkien asuntojemme osalta: uusien asukkaiden sopimukset ovat kieltäneet tupakoinnin huoneistoissa ja parvekkeilla 1.1.2021 alkaen. Kiinteistö ei ole välttämättä savuton muiden huoneistojen osalta, koska niissä voi olla vanhoja sopimuksia, joissa ei ole tupakointikieltoa.

---

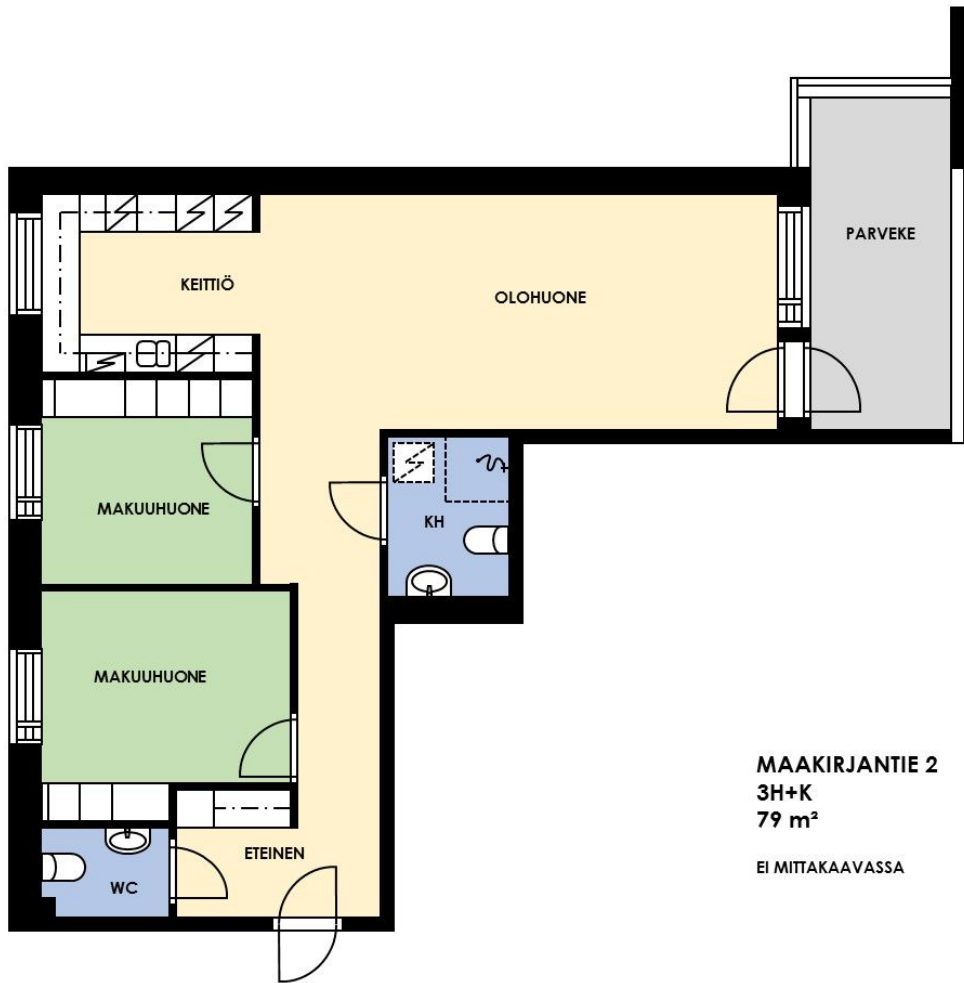
Asuntomyyjä

**Antti Mononen**

020 161 2405

[antti.mononen@asuntosaatio.fi](mailto:antti.mononen@asuntosaatio.fi)

Tuulikuja 2, 02100 Espoo



**MAAKIRJANTIE 2**  
**3H+K**  
**79 m<sup>2</sup>**  
EI MITTAKAAVASSA

Maakirjantie 2 D 87 / Pohjakuva  
Ei mittakaavassa