

Kylvökuja 1-4 K 11

125,5 m², 6H+K+S

Heti vapaa kaksitasoinen perheasunto! Alakerrassa kaksi huonetta, olohuone, keittiö, saunatilat ja erillinen wc. Yläkerrassa oleskelutila, kaksi makuuhuonetta ja kylpyhuone.

Jos asunto kiinnostaa, lähetä hakemus osoitteesta www.asuntosaatio.fi ja sovi esittelystä sähköpostilla susanna.sihvo@asuntosaatio.fi.

Tietoa kohteesta

Espoon Niipperin alueella sijaitseva omakotitalokohde. Asunnot ovat kuuden huoneen ja keittiön asuntoja, joissa on oma sauna ja piha. Tunnelmaa ja talvisin myös lämpöä tuo takka. Kohteessa on sähkölämmitys ja omatoimiviherhoito.

Lähellä on useampi koulu, ruokakauppa, golfkenttä ja Pitkäjärvi ulkoilureitteineen. Hyvät liikenneyhteydet: Bussipysäkki melkein taloa vastapäätä ja Kehä kolmoselle noin kilometrin matka.

Asuntosäätiön asumisoikeus- ja vuokra-asukkaana voit asua kodissasi turvallisista mielin. Me huolehdimme ammattitaidolla asuntojen ja kiinteistöjen ylläpidosta, korjauksista ja remonteista. Asukkaana voit ottaa aina tarvittaessa yhteyttä Palvelukeskukseemme, joka palvelee vuoden jokaisena tuntina. Lisäksi voit halutessasi hyödyntää esimerkiksi asumiseen ja vapaa-aikaan liittyviä asiakasetuja. Tervetuloa kotiin!

Asunnon tiedot

Asuinkustannukset

Luovutushinta ⓘ	45662,63€
Alkuperäinen asumisoikeusmaksu	24822,35€
Indeksitarkistus	20840,28€
Käyttövastike ⓘ	1469,52€
Perusvastike	1336,38€
Hoitovastike	133,14€
Käyttövastike 1.1. alkaen	1482,08€
Perusvastike 1.1. alkaen	1365,27€
Hoitovastike 1.1. alkaen	116,81€
Vakuusmaksu	250€
Vesimaksuennakko/jyvm2/kk ⓘ	50,24€
Autopaikkamaksut	
Autopaikkamaksu 1	8,00€

Tehdyt muutostyöt

2020 Väliovet (Asoetu)

Perustiedot asunnosta

Talotyyppi	Erillistalo
Energialuokka	E
Huoneistotyyppi	6H+K+S
Pinta-ala	125.50 m ²
Kerros	1-2
Oma sauna	Kyllä
Erillinen wc	Kyllä
Hissi	Ei
Vapautuu	Heti vapaa
Kunto	Hyvä
Lemmikit	Sallittu
Laajakaista ⓘ	DNA Welho

Rakennuksen tiedot

Asumismuoto	Asokoti	Valmistumisvuosi	1997	Laajakaista	DNA Welho
Asuntoja	11	Hissit	Ei	Antennijärjestelmä	Kaapeli
Asuinrakennuksia	11	Energialuokka	E	KaapeliTV	DNA
Käyttövastike / kk / jm²	11,7€	Lämmitysmuoto	Sähkö	Kattomateriaali	Pelti
Keskimääräinen asumisoikeusmaksu / jm²	358,37€	Autopaikat	22	Runkomateriaali	Puu
		Talosauna	Ei	Lemmikit	Sallittu

Tehdyt korjaukset

2018 Ilmanvaihtokanavien säätö ja nuohous **2018** Leikkivälineiden uusiminen **2018** Yläpohjan lisäeristys **2020** Takkojen uusiminen **2021** Lumiesteiden asennus

Arvio tulevista korjauksista

2026 Peruskorjaus (alustava arvio ajankohdasta)

Kaavoitusviranomainen

Espoon Kaupunki, kaupunkisuunnittelu, Kirkkojärventie 6 B, virastotalo 2, 4 krs, 02770 Espoo, Asiakaspalvelu (09) 816 25200

Tupakointi asunnoissamme

Kaikki uudet asuinkiinteistömme ovat olleet jo pitkään täysin savuttomia heti valmistumisestaan lähtien. Muutumme vähitellen savuttomiksi kaikkien asuntojemme osalta: uusien asukkaiden sopimukset ovat kieltäneet tupakoinnin huoneistoissa ja parvekkeilla 1.1.2021 alkaen. Kiinteistö ei ole välttämättä savuton muiden huoneistojen osalta, koska niissä voi olla vanhoja sopimuksia, joissa ei ole tupakointikieltoa.

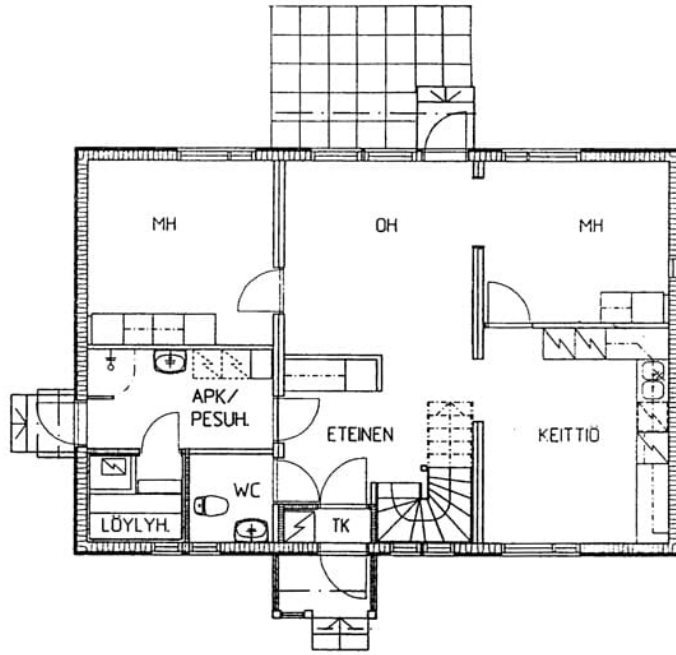
Asuntomyyjä

Susanna Sihvo

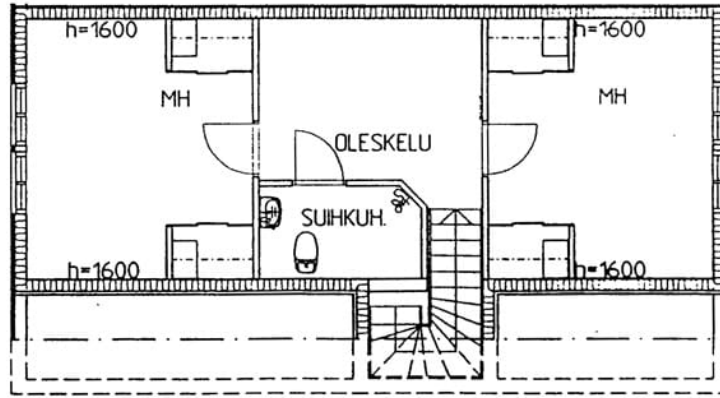
0201612224

susanna.sihvo@asuntosatio.fi

Tuulikuja 2, 02100 Espoo



Kylvökuja 1-4 K 11 / pohjakuva 1.kerros
Ei mittakaavassa



Kylvökuja 1-4 K 11 / pohjakuva 2.kerros

Ei mittakaavassa