

# Kylvökuja 1-4 K 11

## 125,5 m<sup>2</sup>, 6H+K+S

Heti vapaa kaksitasoinen perheasunto! Alakerrassa kaksi huonetta, olohuone, keittiö, saunatilat ja erillinen wc. Yläkerrassa oleskelutila, kaksi makuuhuonetta ja kylpyhuone.

Jos asunto kiinnostaa, lähetä hakemus osoitteesta [www.asuntosaatio.fi](http://www.asuntosaatio.fi) ja sovi esittelystä sähköpostilla [susanna.sihvo@asuntosaatio.fi](mailto:susanna.sihvo@asuntosaatio.fi).

### Information about the property

Espoon Niipperin alueella sijaitseva omakotitalokohde. Asunnot ovat kuuden huoneen ja keittiön asuntoja, joissa on oma sauna ja piha. Tunnelmaa ja talvisin myös lämpöä tuo takka. Kohteessa on sähkölämmitys ja omatoimiviherhoito.

Lähellä on useampi koulu, ruokakauppa, golfkenttä ja Pitkäjärvi ulkoilureitteineen. Hyvät liikenneyhteydet: Bussipysäkki melkein taloa vastapäätä ja Kehä kolmoselle noin kilometrin matka.

Asuntosäätiön asumisoikeus- ja vuokra-asukkaana voit asua kodissasi turvallisista mielin. Me huolehdimme ammattitaidolla asuntojen ja kiinteistöjen ylläpidosta, korjauksista ja remonteista. Asukkaana voit ottaa aina tarvittaessa yhteyttä Palvelukeskukseemme, joka palvelee vuoden jokaisena tuntina. Lisäksi voit halutessasi hyödyntää esimerkiksi asumiseen ja vapaa-aikaan liittyviä asiakasetuja. Tervetuloa kotiin!

## Apartment info

### Housing costs

<b>Right-of-occupancy payment</b> ⓘ	45662,63€
Original right-of-occupancy payment	24822,35€
Index adjustment	20840,28€
<b>Residence charge</b> ⓘ	1469,52€
Basic charge	1336,38€
Communal charge	133,14€
<b>Residence charge from January 1st</b>	1482,08€
Basic charge from January 1st	1365,27€
Communal charge from January 1st	116,81€
<b>Security deposit</b> ⓘ	250€
<b>Advance water fee/graded m2/month</b> ⓘ	50,24€
<b>Parking fees</b> ⓘ	
Autopaikkamaksu 1	8,00€

### Alterations made to this home

2020 Väljövät (Asoetu)

### Apartment basic info

<b>Housing type</b>	Detached house
<b>Energy class</b>	E
<b>Apartment type</b>	6H+K+S
<b>Living area</b>	125.50 m <sup>2</sup>
<b>Floor</b>	1-2
<b>Own sauna</b>	Yes
<b>Separate toilet</b>	Yes
<b>Elevator</b>	No
<b>Available</b>	Available now
<b>Condition</b>	Good
<b>Pets</b>	Allowed
<b>Broadband</b> ⓘ	DNA Welho

---

## Basic house info

<b>Form of housing</b>	Right-of-occupancy	<b>Construction year</b>	1997	<b>Broadband</b>	DNA Welho
<b>Apartment count</b>	11	<b>Elevators</b>	No	<b>TV-antenna system</b>	Kaapeli
<b>Building count</b>	11	<b>Energy class</b>	E	<b>CableTV</b>	DNA
<b>Residence charge / month / jm<sup>2</sup></b>	11,7€	<b>Heating</b>	Sähkö	<b>Roof material</b>	Pelti
<b>Average right-of-occupancy payment / jm<sup>2</sup></b>	358,37€	<b>Parking spaces</b>	22	<b>House frame material</b>	Puu
		<b>House sauna</b>	No	<b>Pets</b>	Allowed

## Repairs made

**2018** Ilmanvaihtokanavien säätö ja nuohous **2018** Leikkivälineiden uusiminen **2018** Yläpohjan lisäeristys **2020** Takkojen uusiminen **2021** Lumiesteiden asennus

## Assessment of upcoming repairs

**2026** Peruskorjaus (alustava arvio ajankohdasta)

## Planning authoritative

Espoon Kaupunki, kaupunkisuunnittelu, Kirkkojärventie 6 B, virastotalo 2, 4 krs, 02770 Espoo, Asiakaspalvelu (09) 816 25200

---

## Smoking in our apartments

It has been a long-term policy of ours to make all of our new residential properties completely non-smoking. We are gradually making all of our apartments non-smoking; the agreements of new residents will forbid smoking in the apartments and on the balconies from 1 January 2021 onwards. The property may not be completely non-smoking due to other apartments that may be subject to old agreements with no smoking prohibitions.

---

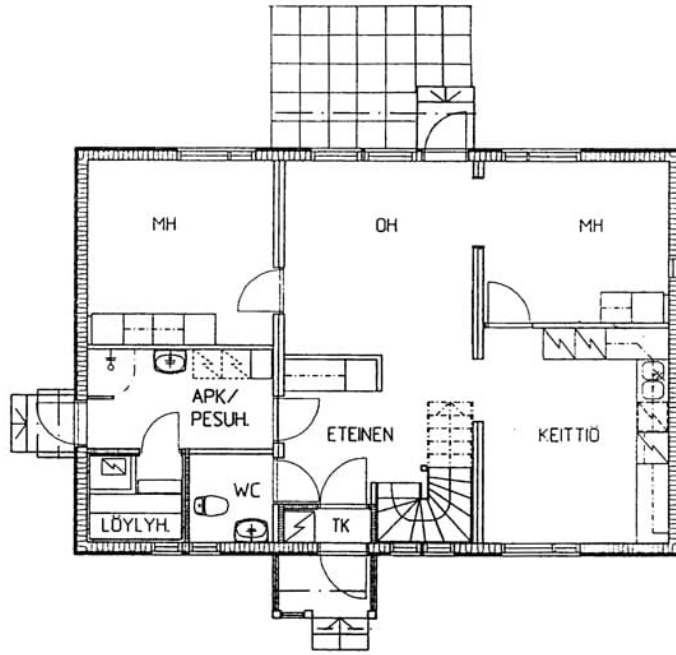
Asuntomyyjä

**Susanna Sihvo**

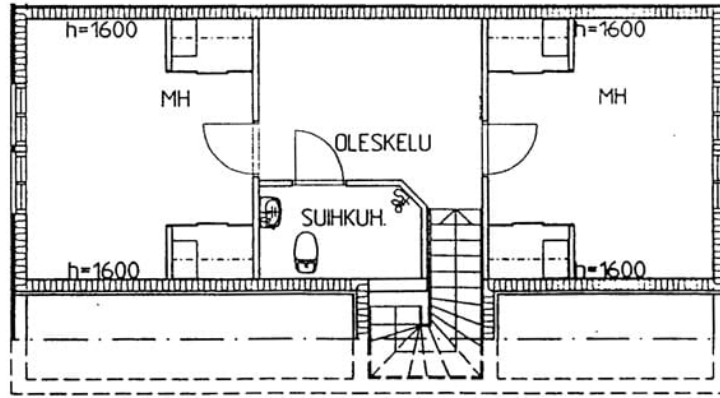
0201612224

[susanna.sihvo@asuntosaaio.fi](mailto:susanna.sihvo@asuntosaaio.fi)

Tuulikuja 2, 02100 Espoo



Kylvökuja 1-4 K 11 / pohjakuva 1.kerros  
Not in scale



Kylvökuja 1-4 K 11 / pohjakuva 2.kerros

Not in scale