

Wilhelm Schildtin katu 22

A 5

73 m², 3H+K+S

Tämä valoisa ja tilava koti sijaitsee hissitalon toisessa kerroksessa ja tarjoaa erinomaisen huonejärjestyksen sekä toimivan pohjaratkaisun. Asunnossa on erillinen keittiö ja wc, mikä lisää asumismukavuutta. Olohuoneesta on käynti parvekkeelle, josta avautuvat näkymät Laajavuoreen. Taloyhtiölaajakaista sisältyy vastikkeeseen. Lemmikit tervetulleita. Kiinnostuitko, tee hakemus asuntosaatio.fi.

Tietoa kohteesta

Suosittu kerros-/luhtitalo, joka sijaitsee vain noin 2,5 km päässä Jyväskylän keskustasta. Huoneistokohtaiset vesimittarit. Ennakkovesimaksu 20 €/hlö/kk, tasaus mittarilukemien mukaiseksi vuosittain tai muuton yhteydessä.

Kortepohjan palvelut, Laajavuoren ja Tuomiojärven ulkoilumaastot kävelyetäisyydellä. Koulu, jossa vuosiluokat 1-6 ja päiväkoti vain n. 0,5 km päässä.

Asuntosäätiön asumisoikeus- ja vuokra-asukkaana voit asua kodissasi turvallisin mielin. Me huolehdimme ammattitaidolla asuntojen ja kiinteistöjen ylläpidosta, korjauksista ja remonteista. Asukkaana voit ottaa aina tarvittaessa yhteyttä Palvelukeskukseemme, joka palvelee vuoden jokaisena tuntina. Lisäksi voit halutessasi hyödyntää esimerkiksi asumiseen ja vapaa-aikaan liittyviä asiakasetuja. Tervetuloa kotiin!

Asunnon tiedot

Asuinkustannukset

Luovutushinta ⓘ	27972,7€
Alkuperäinen asumisoikeusmaksu	15004,38€
Indeksitarkistus	9574,99€
Muutostyöt	3393,33€
Käyttövastike ⓘ	854,46€
Perusvastike	673,98€
Hoitovastike	180,48€
Vakuusmaksu	250€
Vesimaksuennakko/hlö/kk	20€
Autopaikkamaksut	
Autopaikka ilman sähköä	5,00€
Autopaikkamaksu 1	15,00€

Perustiedot asunnosta

Talotyyppi	Kerrostalo
Energialuokka	E
Huoneistotyyppi	3H+K+S
Pinta-ala	73.00 m ²
Kerros	2.
Parveke	1
Oma sauna	Kyllä
Erillinen wc	Kyllä
Hissi	Kyllä
Vapautuu	02.07.2025
Kunto	Hyvä
Lemmikit	Sallittu
Laajakaista ⓘ	Elisa

Tehdyt muutostyöt

2024 Parvekelasitus

Rakennuksen tiedot

Asumismuoto	Asokoti	Porrashuoneet	1	Kerhuhuone	1
Asuntoja	35	Hissit	1	Laajakaista	Elisa
Asuinrakennuksia	1	Energialuokka	E	Antennijärjestelmä	Kaapeli
Käyttövastike / kk / jm²	12,12€	Lämmitysmuoto	Kauko	KaapeliTV	Elisa
Keskimääräinen asumisoikeusmaksu / jm²	350,33€	Autopaikat	78	Kattomateriaali	Pelti
Valmistumisvuosi	2002	Talosauna	Ei	Runkomateriaali	Betoni
		Kuivaushuone	Kyllä	Lemmikit	Sallittu

Tehdyt korjaukset

2009 Leikkialueen kunnostaminen **2012** Piha- ja paikoitusalueen kunnostaminen **2013** Automaatiojärjestelmän uusiminen **2020** Iv-nuohous ja säätö **2021** Vesikatton kunnostus **2023** Palovarointimien uusiminen

Arvio tulevista korjauksista

2026 Rakennusautomaation ja lämmönsiirtimen uusiminen **2030** Elementtisaumojen uusiminen

Kaavoitusviranomainen

Jyväskylän kaupunki, kaavoitus, Rakentajantalo, Hannikaisenkatu 1, 40101 Jyväskylä, 014 266 0108

Tupakointi asunnoissamme

Kaikki uudet asuinkiinteistömme ovat olleet jo pitkään täysin savuttomia heti valmistumisestaan lähtien. Muutimme vähitellen savuttomiksi kaikkien asuntojemme osalta: uusien asukkaiden sopimukset ovat kieltäneet tupakoinnin huoneistoissa ja parvekkeilla 1.1.2021 alkaen. Kiinteistö ei ole välttämättä savuton muiden huoneistojen osalta, koska niissä voi olla vanhoja sopimuksia, joissa ei ole tupakointikieltoa.

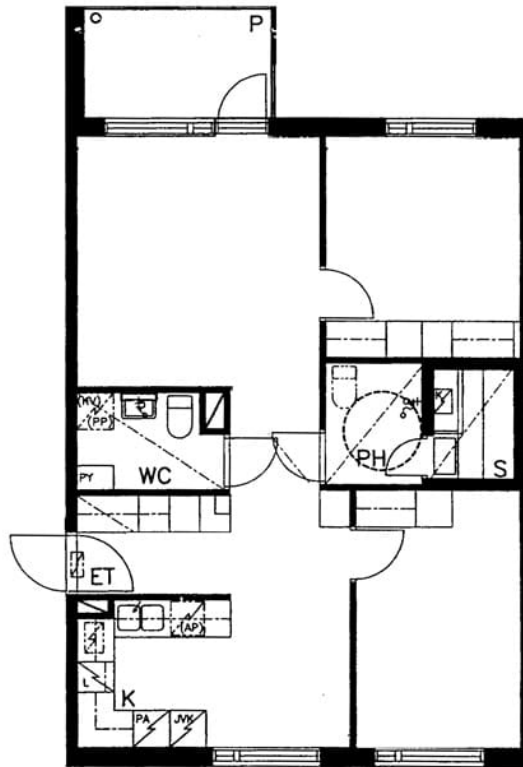
Asuntomyyjä

Tanja Ollinaho

+358201612406

tanja.ollinaho@asuntosatio.fi

Tuulikuja 2, 02100 Espoo



Wilhelm Schildtin katu 22 A 5 / pohjakuva
Ei mittakaavassa