

Wilhelm Schildtin katu 22

A 5

73 m², 3H+K+S

Tämä valoisa ja tilava koti sijaitsee hissitalon toisessa kerroksessa ja tarjoaa erinomaisen huonejärjestyksen sekä toimivan pohjaratkaisun. Asunnossa on erillinen keittiö ja wc, mikä lisää asumismukavuutta. Olohuoneesta on käynti parvekkeelle, josta avautuvat näkymät Laajavuoreen. Taloyhtiölaajakaista sisältyy vastikkeeseen. Lemmikit tervetulleita. Kiinnostuitko, tee hakemus asuntosaatio.fi.

Information about the property

Suosittu kerros-/luhtitalo, joka sijaitsee vain noin 2,5 km päässä Jyväskylän keskustasta. Huoneistokohtaiset vesimittarit. Ennakkovesimaksu 20 €/hlö/kk, tasaus mittarilukemien mukaiseksi vuosittain tai muuton yhteydessä.

Kortepohjan palvelut, Laajavuoren ja Tuomiojärven ulkoilumaastot kävelyetäisyydellä. Koulu, jossa vuosiluokat 1-6 ja päiväkoti vain n. 0,5 km päässä.

Asuntosäätiön asumisoikeus- ja vuokra-asukkaana voit asua kodissasi turvallisissa mielin. Me huolehdimme ammattitaidolla asuntojen ja kiinteistöjen ylläpidosta, korjauksista ja remonteista. Asukkaana voit ottaa aina tarvittaessa yhteyttä Palvelukeskukseemme, joka palvelee vuoden jokaisena tuntina. Lisäksi voit halutessasi hyödyntää esimerkiksi asumiseen ja vapaa-aikaan liittyviä asiakasetuja. Tervetuloa kotiin!

Apartment info

Housing costs

Right-of-occupancy payment ⓘ	27972,7€
Original right-of-occupancy payment	15004,38€
Index adjustment	9574,99€
Alterations	3393,33€
Residence charge ⓘ	854,46€
Basic charge	673,98€
Communal charge	180,48€
Security deposit ⓘ	250€
Advance water fee/person/month	20€
Parking fees ⓘ	
Autopaikka ilman sähköä	5,00€
Autopaikkamaksu 1	15,00€

Apartment basic info

Housing type	Apartment house
Energy class	E
Apartment type	3H+K+S
Living area	73.00 m ²
Floor	2.
Balcony	1
Own sauna	Yes
Separate toilet	Yes
Elevator	Yes
Available	02.07.2025
Condition	Good
Pets	Allowed
Broadband ⓘ	Elisa

Alterations made to this home

2024 Parvekelasitus

Basic house info

Form of housing	Right-of-occupancy	Staircases	1	Clubroom	1
Apartment count	35	Elevators	1	Broadband	Elisa
Building count	1	Energy class	E	TV-antenna system	Kaapeli
Residence charge / month / jm²	12,12€	Heating	Kauko	CableTV	Elisa
Average right-of-occupancy payment / jm²	350,33€	Parking spaces	78	Roof material	Pelti
Construction year	2002	House sauna	No	House frame material	Betoni
		Drying room	Yes	Pets	Allowed

Repairs made

2009 Leikkialueen kunnostaminen **2012** Piha- ja paikoitusalueen kunnostaminen **2013** Automaatiojärjestelmän uusiminen **2020** Iv-nuohous ja säätö **2021** Vesikatton kunnostus **2023** Palovarointimien uusiminen

Assessment of upcoming repairs

2026 Rakennusautomaation ja lämmönsiirtimen uusiminen **2030** Elementtisaumojen uusiminen

Planning authoritative

Jyväskylän kaupunki, kaavoitus, Rakentajantalo, Hannikaisenkatu 1, 40101 Jyväskylä, 014 266 0108

Smoking in our apartments

It has been a long-term policy of ours to make all of our new residential properties completely non-smoking. We are gradually making all of our apartments non-smoking; the agreements of new residents will forbid smoking in the apartments and on the balconies from 1 January 2021 onwards. The property may not be completely non-smoking due to other apartments that may be subject to old agreements with no smoking prohibitions.

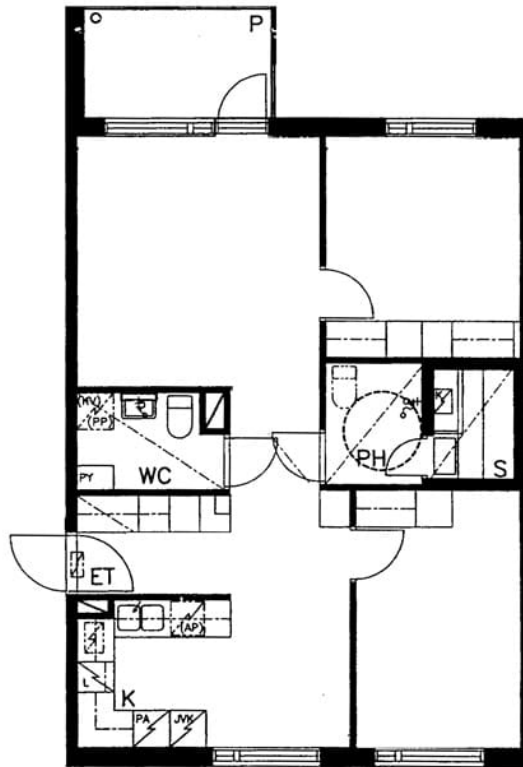
Asuntomyyjä

Tanja Ollinaho

+358201612406

tanja.ollinaho@asuntosaaio.fi

Tuulikuja 2, 02100 Espoo



Wilhelm Schildtin katu 22 A 5 / pohjakuva

Not in scale