

# Wilhelm Schildtin katu 22

## D 33

### 35 m<sup>2</sup>, 1H+TK+S

Maantasokerroksen näppärä saunallinen yksiö erillisellä makuuhuoneella. Keittotila ja olohuone yhtenäistä tilaa. Laajakaista sisältyy vastikkeeseen. Lemmikit tervetulleita. Kiinnostuitko, tee hakemus [asuntosaatio.fi](http://asuntosaatio.fi)

#### Tietoa kohteesta

Suosittu kerros-/luhtitalo, joka sijaitsee vain noin 2,5 km päässä Jyväskylän keskustasta. Huoneistokohtaiset vesimittarit. Ennakkovesimaksu 20 €/hlö/kk, tasaus mittarilukemien mukaiseksi vuosittain tai muuton yhteydessä.

Kortepohjan palvelut, Laajavuoren ja Tuomiojärven ulkoilumaastot kävelyetäisyydellä. Koulu, jossa vuosiluokat 1-6 ja päiväkoti vain n. 0,5 km päässä.

Asuntosäätiön asumisoikeus- ja vuokra-asukkaana voit asua kodissasi turvallisin mielin. Me huolehdimme ammattitaidolla asuntojen ja kiinteistöjen ylläpidosta, korjauksista ja remonteista. Asukkaana voit ottaa aina tarvittaessa yhteyttä Palvelukeskukseemme, joka palvelee vuoden jokaisena tuntina. Lisäksi voit halutessasi hyödyntää esimerkiksi asumiseen ja vapaa-aikaan liittyviä asiakasetuja. Tervetuloa kotiin!

## Asunnon tiedot

### Asuinkustannukset

<b>Luovutushinta</b> ⓘ	13379,65€
Alkuperäinen asumisoikeusmaksu	8087,48€
Indeksitarkistus	5292,17€
<b>Käyttövastike</b> ⓘ	460,56€
Perusvastike	363,28€
Hoitovastike	97,28€
<b>Vakuusmaksu</b>	250€
<b>Vesimaksuennakko/hlö/kk</b>	20€
<b>Autopaikkamaksut</b>	
Autopaikka ilman sähköä	5,00€
Autopaikkamaksu 1	15,00€

### Perustiedot asunnosta

<b>Talotyyppi</b>	Kerrostalo
<b>Energialuokka</b>	E
<b>Huoneistotyyppi</b>	1H+TK+S
<b>Pinta-ala</b>	35.00 m <sup>2</sup>
<b>Kerros</b>	1.
<b>Oma sauna</b>	Kyllä
<b>Hissi</b>	Kyllä
<b>Vapautuu</b>	02.06.2025
<b>Kunto</b>	Hyvä
<b>Lemmikit</b>	Sallittu
<b>Laajakaista</b> ⓘ	Elisa

---

## Rakennuksen tiedot

<b>Asumismuoto</b>	Asokoti	<b>Porrashuoneet</b>	1	<b>Kerhuhuone</b>	1
<b>Asuntoja</b>	35	<b>Hissit</b>	1	<b>Laajakaista</b>	Elisa
<b>Asuinrakennuksia</b>	1	<b>Energialuokka</b>	E	<b>Antennijärjestelmä</b>	Kaapeli
<b>Käyttövastike / kk / jm<sup>2</sup></b>	12,12€	<b>Lämmitysmuoto</b>	Kauko	<b>KaapeliTV</b>	Elisa
<b>Keskimääräinen asumisoikeusmaksu / jm<sup>2</sup></b>	350,33€	<b>Autopaikat</b>	78	<b>Kattomateriaali</b>	Pelti
<b>Valmistumisvuosi</b>	2002	<b>Talosauna</b>	Ei	<b>Runkomateriaali</b>	Betoni
		<b>Kuivaushuone</b>	Kyllä	<b>Lemmikit</b>	Sallittu

## Tehdyt korjaukset

**2009** Leikkialueen kunnostaminen **2012** Piha- ja paikoitusalueen kunnostaminen **2013** Automaatiojärjestelmän uusiminen **2020** Iv-nuohous ja säätö **2021** Vesikatton kunnostus **2023** Palovarointimien uusiminen

## Arvio tulevista korjauksista

**2026** Rakennusautomaation ja lämmönsiirtimen uusiminen **2030** Elementtisaumojen uusiminen

## Kaavoitusviranomainen

Jyväskylän kaupunki, kaavoitus, Rakentajantalo, Hannikaisenkatu 1, 40101 Jyväskylä, 014 266 0108

---

## Tupakointi asunnoissamme

Kaikki uudet asuinkiinteistömme ovat olleet jo pitkään täysin savuttomia heti valmistumisestaan lähtien. Muutimme vähitellen savuttomiksi kaikkien asuntojemme osalta: uusien asukkaiden sopimukset ovat kieltäneet tupakoinnin huoneistoissa ja parvekkeilla 1.1.2021 alkaen. Kiinteistö ei ole välttämättä savuton muiden huoneistojen osalta, koska niissä voi olla vanhoja sopimuksia, joissa ei ole tupakointikieltoa.

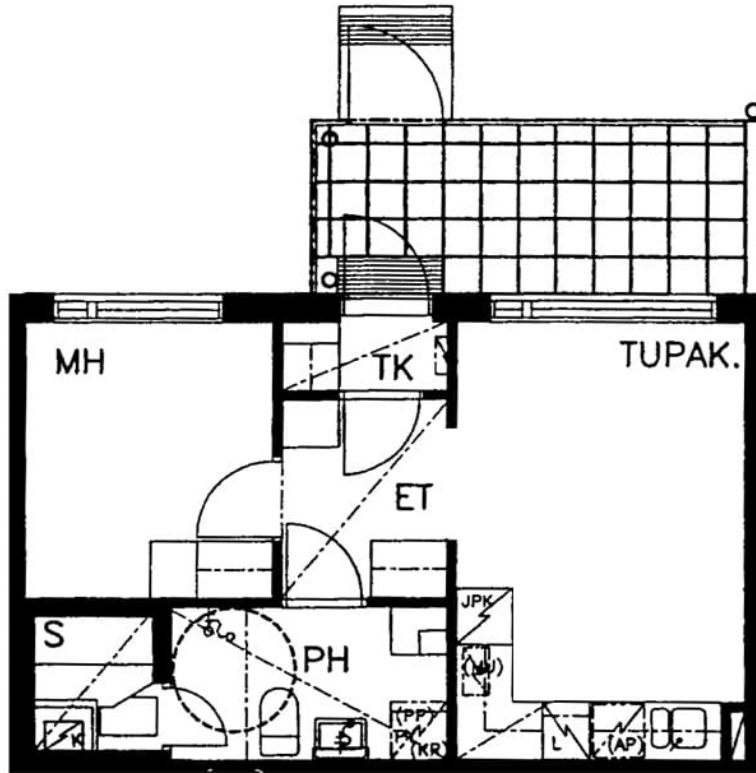
Asuntomyyjä

**Tanja Ollinaho**

+358201612406

[tanja.ollinaho@asuntosatio.fi](mailto:tanja.ollinaho@asuntosatio.fi)

Tuulikuja 2, 02100 Espoo



Wilhelm Schildtin katu 22 D 33 / pohjakuva  
Ei mittakaavassa