

# Puistotie 2-4 B 17

## 59 m<sup>2</sup>, 3H+KK+S

### Tietoa kohteesta

Puistotie 2-4 on Espoon Tuomarilassa sijaitseva viihtyisä 18 asunnon pienkerrostalo. Puistotie sijaitsee loistavien liikenneyhteyksien varrella: 350 metrin päässä sijaitsee Tuomarilan juna-asema bussipysäkkeineen sekä 450 metrin päässä Turun moottoritie. Junalla Helsingin rautatieasemalle pääsee 25 minuutissa.

Tuomarilasta ja sen läheisyydestä löytyy monta päiväkotia ja koulua. Lähimpään kouluun on matkaa noin 250 metriä. Lähellä sijaitsevasta Espoon keskuksesta löytyy mm. ruokakauppoja, kuntosaleja, kauppakeskus sekä kirjasto. Suurempi kauppakeskus, Sello, löytyy Leppävaarasta, jonne pääsee junalla 10 minuutissa.

Puistotien lähiympäristö tarjoaa upeat ulkoilu- ja liikuntamahdollisuudet, kuten Espoon keskuspuiston lenkkeilypolkuineen, Kasavuoren kalliot, jalkapallohallin ja luistelukentän sekä kattavat hiihtoreitit. Keski-Espoon uimahalli sijaitsee noin kahden kilometrin päässä.

Asuntosäätiön asumisoikeus- ja vuokra-asukkaana voit asua kodissasi turvallisissa mielin. Me huolehdimme ammattitaidolla asuntojen ja kiinteistöjen ylläpidosta, korjauksista ja remonteista. Asukkaana voit ottaa aina tarvittaessa yhteyttä Palvelukeskukseemme, joka palvelee vuoden jokaisena tuntina. Lisäksi voit halutessasi hyödyntää esimerkiksi asumiseen ja vapaa-aikaan liittyviä asiakasetuja. Tervetuloa kotiin!

## Asunnon tiedot

### Asuinkustannukset

<b>Luovutushinta</b> ⓘ	25100,69€
Alkuperäinen asumisoikeusmaksu	13527,35€
Indeksitarkistus	10398,92€
Muutostyöt	1174,42€
<b>Käyttövastike</b> ⓘ	787,91€
Perusvastike	601,6€
Hoitovastike	186,31€
<b>Vakuusmaksu</b>	250€
<b>Vesimaksu</b>	Sisältyy vastikkeeseen
<b>Autopaikkamaksut</b>	
Autopaikkamaksu 1	8,00€

### Perustiedot asunnosta

<b>Talotyyppi</b>	Kerrostalo
<b>Energialuokka</b>	E
<b>Huoneistotyyppi</b>	3H+KK+S
<b>Pinta-ala</b>	59.00 m <sup>2</sup>
<b>Kerros</b>	3
<b>Parveke</b>	1
<b>Oma sauna</b>	Kyllä
<b>Hissi</b>	Ei
<b>Vapautuu</b>	07.10.2024
<b>Kunto</b>	Hyvä
<b>Lemmikit</b>	Sallittu
<b>Laajakaista</b> ⓘ	DNA Welho

### Tehdyt muutostyöt

**1999** Astianpesukone **2017** Parvekelasitus **2019** Astianpesukoneen ja suojakaukalon hankinta **2020** Muu muutostyö

## Rakennuksen tiedot

Asumismuoto	Asokoti	Porrashuoneet	2	Laajakaista	DNA Welho
Asuntoja	18	Hissit	Ei	Antennijärjestelmä	Kaapeli
Asuinrakennuksia	1	Energialuokka	E	KaapeliTV	DNA
Käyttövastike / kk / jm <sup>2</sup>	13,11€	Lämmitysmuoto	Kauko	Kattomateriaali	Huopa
Keskimääräinen asumisoikeusmaksu / jm <sup>2</sup>	395,5€	Autopaikat	18	Runkomateriaali	Betoni
Valmistumisvuosi	1999	Talosauna	Ei	Lemmikit	Sallittu
		Kuivaushuone	Kyllä		

## Tehdyt korjaukset

**2009** Salaojien huuhtelu **2013** Ilmanvaihtokanavien säätö ja nuohous **2013** Rakennusautomaatio **2015** Ilmanvaihtokoneen uusiminen **2020** Ilmanvaihtokanavien säätö ja nuohous **2021** Jätetilan kunnostus **2023** Aitojen kunnostus ja maalaus **2023** Lukitus

## Tulevat korjaukset

**2024** Elementtisaumojen uusiminen **2027** Ilmanvaihtokanavien säätö ja nuohous **2027** Lämmönsiirtimen uusiminen

## Kaavoitusviranomainen

Espoon Kaupunki, kaupunkisuunnittelu, Kirkkojärventie 6 B, virastotalo 2, 4 krs, 02770 Espoo, Asiakaspalvelu (09) 816 25200

## Tupakointi asunnoissamme

Kaikki uudet asuinkiinteistömme ovat olleet jo pitkään täysin savuttomia heti valmistumisestaan lähtien. Muutimme vähitellen savuttomiksi kaikkien asuntojemme osalta: uusien asukkaiden sopimukset ovat kieltäneet tupakoinnin huoneistoissa ja parvekkeilla 1.1.2021 alkaen. Kiinteistö ei ole välttämättä savuton muiden huoneistojen osalta, koska niissä voi olla vanhoja sopimuksia, joissa ei ole tupakointikieltoa.

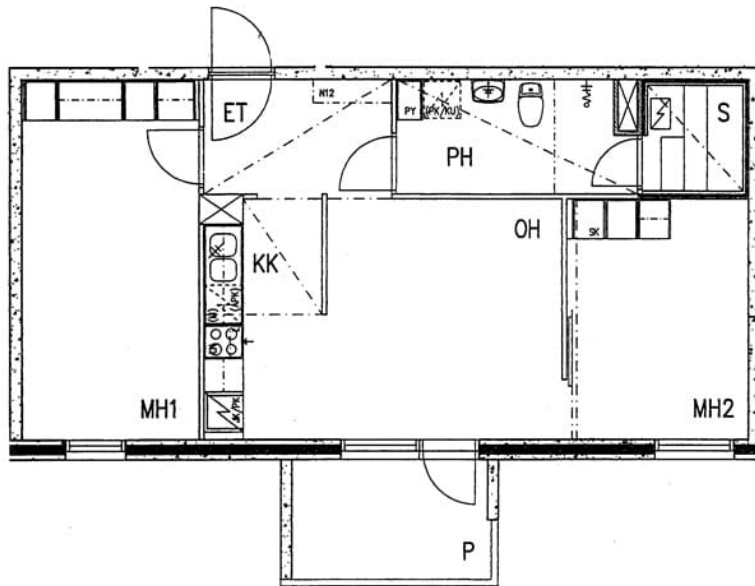
Asuntomyyjä

**Tomi Koivuranta**

+358201612498

[tomi.koivuranta@asuntosaaio.fi](mailto:tomi.koivuranta@asuntosaaio.fi)

Tuulikuja 2, 02100 Espoo



Puistotie 2-4 B 17 / pohjakuva

Ei mittakaavassa