

# Pojamankatu 12 B 30

## 68 m<sup>2</sup>, 3H+KT

### Tietoa kohteesta

Moderni kerros- ja rivitalokohde, jonka pohjaratkaisuissa löytyy vaihtelevuutta: parviasuntoja, korkeaa tilaa ja yksilöllisiä parvekkeita sekä säilytystiloja. Kodit sijoittuvat kahteen 8-9-kerroksiseen kerrostaloon sekä niihin kytkeytyviin 2-kerroksisiin rivitalosiipiin. Osassa rivitaloasuntoja on omat saunat, kerrostalossa asukkaat voivat nauttia löylyistä kahdessa talosaunassa, joista toisesta avautuvat upeat merinäkyvät horisonttiin.

Korttelin keskellä on viihtyisä ja suojaisa piha-alue pergoloineen. Asumismukavuutta lisäävät yhteinen talopesula, kerhuhuone ja kierrätyspiste.

Kruunuvuorenrannasta avautuvat upeat näkymät meren yli kantakaupunkiin ja Suomenlinnaan. Tulevaisuudessa matka Helsingin keskustaan taittuu raitiovaunun kyydissä vartissa, kun Kruunusillat yhdistävät alueen osaksi kantakaupunkia. Sitä ennen kulkemista helpottaa HSL:n lauttaliikenne Kruunuvuorenrannan ja Kruununhaan Meritullintorin välillä.

Alueen rantaraitti, saaristoluonto ja kartanopuistot houkuttelevat nauttimaan ulkoilusta kaikkina vuodenaikoina. Koulu, päiväkotij, päivittäistavarakauppa ja kauppakeskus Saari palvelevat jo alueen asukkaita, ja matka Herttoniemeen tai Itäkeskukseen onnistuu myös bussilla.

Kohde on valmistunut 23.2.2023.

## Asunnon tiedot

### Asuinkustannukset

<b>Luovutushinta</b> ⓘ	45650,51€
Alkuperäinen asumisoikeusmaksu	45531,13€
Indeksitarkistus	119,38€
<b>Käyttövastike</b> ⓘ	1013,84€
Perusvastike	852,43€
Hoitovastike	161,41€
<b>Vakuusmaksu</b>	250€
<b>Vesimaksuennakko/hlö/kk</b>	25€
<b>Autopaikkamaksut</b>	
Autohallimaksu 1	75,00€
<b>Saunamaksu</b>	20,00€

### Perustiedot asunnosta

<b>Talotyyppi</b>	Kerrostalo
<b>Energialuokka</b>	B2018
<b>Huoneistotyyppi</b>	3H+KT
<b>Pinta-ala</b>	68.00 m <sup>2</sup>
<b>Kerros</b>	5
<b>Parveke</b>	1
<b>Oma sauna</b>	Ei
<b>Hissi</b>	Kyllä
<b>Vapautuu</b>	11.12.2024
<b>Kunto</b>	Erinomainen
<b>Lemmikit</b>	Sallittu
<b>Laajakaista</b> ⓘ	DNA Netti

---

## Rakennuksen tiedot

<b>Asumismuoto</b>	Asokoti	<b>Porrashuoneet</b>	2	<b>Kuivaushuone</b>	Kyllä
<b>Asuntoja</b>	84	<b>Hissit</b>	2	<b>Laajakaista</b>	DNA Netti
<b>Asuinrakennuksia</b>	5	<b>Energialuokka</b>	B2018	<b>Antennijärjestelmä</b>	Kaapeli
<b>Käyttövastike / kk / jm<sup>2</sup></b>	15,2€	<b>Lämmitysmuoto</b>	Kauko	<b>KaapeliTV</b>	DNA
<b>Keskimääräinen asumisoikeusmaksu / jm<sup>2</sup></b>	684,06€	<b>Autopaikat</b>	36	<b>Kattomateriaali</b>	Huopa
<b>Valmistumisvuosi</b>	2023	<b>Talosauna</b>	2	<b>Runkomateriaali</b>	Betoni
		<b>Pyykkitupa</b>	Kyllä	<b>Lemmikit</b>	Sallittu

---

## Tupakointi asunnoissamme

Kaikki uudet asuinkiinteistömme ovat olleet jo pitkään täysin savuttomia heti valmistumisestaan lähtien. Muutimme vähitellen savuttomiksi kaikkien asuntojemme osalta: uusien asukkaiden sopimukset ovat kieltäneet tupakoinnin huoneistoissa ja parvekkeilla 1.1.2021 alkaen. Kiinteistö ei ole välttämättä savuton muiden huoneistojen osalta, koska niissä voi olla vanhoja sopimuksia, joissa ei ole tupakointikieltoa.

---

Asuntomyyjä

**Ruut Linnavuori**

020 161 2211

[ruut.linnavuori@asuntosaatio.fi](mailto:ruut.linnavuori@asuntosaatio.fi)

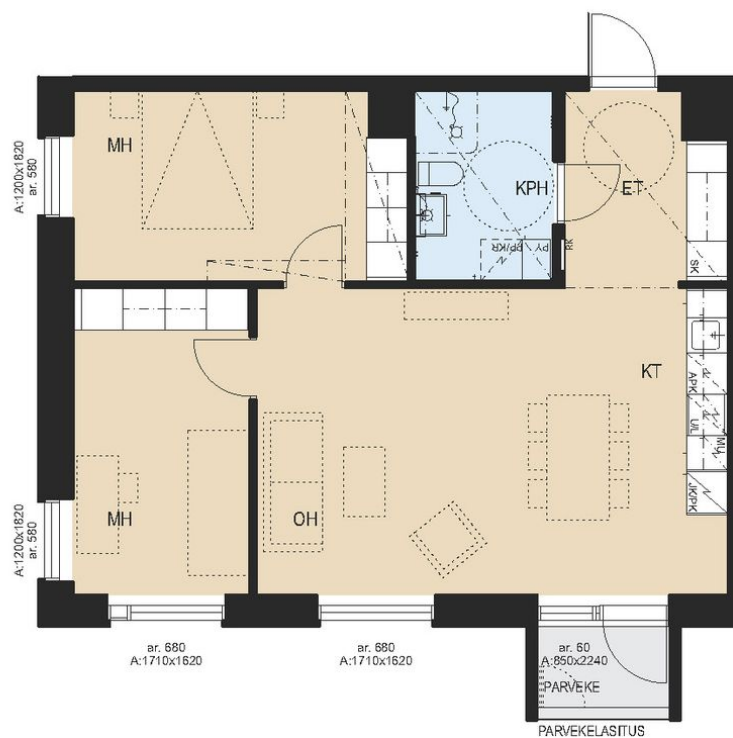
Tuulikuja 2, 02100 Espoo

# 68,0m<sup>2</sup>

3H+KT+PARVEKE

ASUNTO B30, 5.KERROS

pvm 22.9.2021





POHJAKUVAT EIVÄT OLE MITTAKAAVASSA



Pojamankatu 12 B 30 / 68m2\_B30.jpg

Ei mittakaavassa