

Turumankatu 15 A 17

48,5 m², 2H+KT

Lasitettu parveke.

Tietoa kohteesta

Moderni kerros- ja rivitalokohde, jonka pohjaratkaisuissa löytyy vaihtelevuutta: parviasuntoja, korkeaa tilaa ja yksilöllisiä parvekkeita sekä säilytystiloja. Kodit sijoittuvat kahteen 8-9-kerroksiseen kerrostaloon sekä niihin kytkeytyviin 2-kerroksisiin rivitalosiipiin. Osassa rivitaloasuntoja on omat saunat, kerrostalossa asukkaat voivat nauttia löylyistä kahdessa talosaunassa, joista toisesta avautuvat upeat merinäkyvät horisonttiin.

Korttelin keskellä on viihtyisä ja suojaisa piha-alue pergoloineen. Asumismukavuutta lisäävät yhteinen talopesula, kerhuhuone ja kierrätyspiste.

Kruunuvuorenrannasta avautuvat upeat näkymät meren yli kantakaupunkiin ja Suomenlinnaan. Tulevaisuudessa matka Helsingin keskustaan taittuu raitiovaunun kyydissä vartissa, kun Kruunusillat yhdistävät alueen osaksi kantakaupunkia. Sitä ennen kulkemista helpottaa HSL:n lauttaliikenne Kruunuvuorenrannan ja Kruununhaan Meritullintorin välillä.

Alueen rantaraitti, saaristoluonto ja kartanopuistot houkuttelevat nauttimaan ulkoilusta kaikkina vuodenaikoina. Koulu, päiväkotij, päivittäistavarakauppa ja kauppakeskus Saari palvelevat jo alueen asukkaita, ja matka Herttoniemeen tai Itäkeskukseen onnistuu myös bussilla.

Kohde on valmistunut 23.2.2023.

Asunnon tiedot

Asuinkustannukset

Luovutushinta ⓘ	36165,97€
Alkuperäinen asumisoikeusmaksu	33926,49€
Indeksitarkistus	2239,48€
Käyttövastike ⓘ	755,44€
Perusvastike	635,17€
Hoitovastike	120,27€
Käyttövastike 1.1. alkaen	758,42€
Perusvastike 1.1. alkaen	663,5€
Hoitovastike 1.1. alkaen	94,93€
Vakuusmaksu	250€
Vesimaksuennakko/hlö/kk	25€
Autopaikkamaksut	
Autohallimaksu 1	75,00€
Saunamaksu	20,00€

Perustiedot asunnosta

Talotyyppi	Kerrostalo
Energialuokka	B2018
Huoneistotyyppi	2H+KT
Pinta-ala	48.50 m ²
Kerros	3
Parveke	1
Oma sauna	Ei
Hissi	Kyllä
Vapautuu	Tarkentuu myöhemmin
Kunto	Erinomainen
Lemmikit	Sallittu
Laajakaista ⓘ	DNA Netti

Rakennuksen tiedot

Asumismuoto	Asokoti	Porrashuoneet	2	Kuivaushuone	Kyllä
Asuntoja	84	Hissit	2	Laajakaista	DNA Netti
Asuinrakennuksia	5	Energialuokka	B2018	Antennijärjestelmä	Kaapeli
Käyttövastike / kk / jm²	15,2€	Lämmitysmuoto	Kauko	KaapeliTV	DNA
Keskimääräinen asumisoikeusmaksu / jm²	684,06€	Autopaikat	36	Kattomateriaali	Huopa
Valmistumisvuosi	2023	Talosauna	2	Runkomateriaali	Betoni
		Pyykkitupa	Kyllä	Lemmikit	Sallittu

Tupakointi asunnoissamme

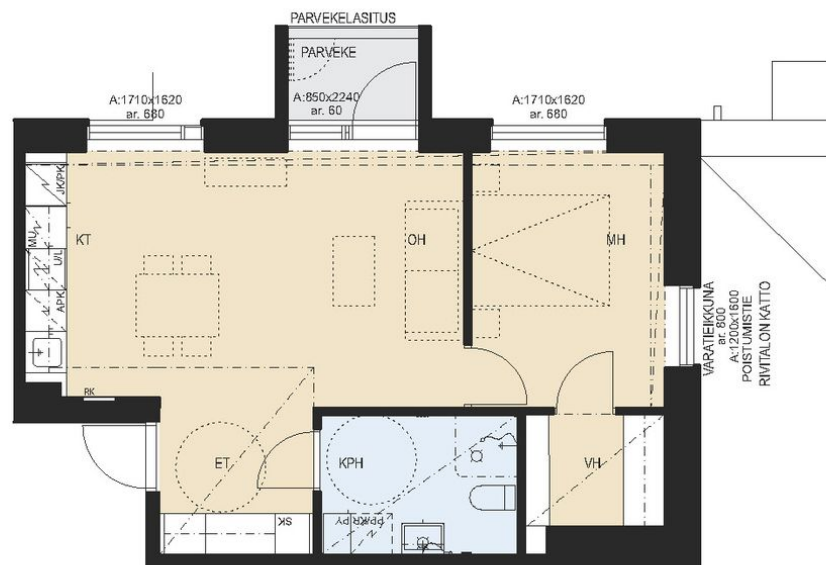
Kaikki uudet asuinkiinteistömme ovat olleet jo pitkään täysin savuttomia heti valmistumisestaan lähtien. Muutimme vähitellen savuttomiksi kaikkien asuntojemme osalta: uusien asukkaiden sopimukset ovat kieltäneet tupakoinnin huoneistoissa ja parvekkeilla 1.1.2021 alkaen. Kiinteistö ei ole välttämättä savuton muiden huoneistojen osalta, koska niissä voi olla vanhoja sopimuksia, joissa ei ole tupakointikieltoa.

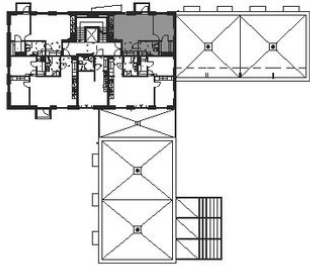
48,5m²

2H+KT+PARVEKE

ASUNTO A17, 3.KERROS

pvm 22.9.2021





POHJAKUVAT EIVÄT OLE MITTAKAASSA



Turumankatu 15 A 17 / 48,5m2_A17.jpg

Ei mittakaavassa