

Särmääjänkatu 2 A 6

71,5 m², 3H+K+S

Toisen kerroksen hyväkuntoinen koti hissitalossa. Kaksi makuuhuonetta, erillinen wc ja oma sauna sekä parveke. Keraaminen liesi. Laminaattilattiat. Pistokkeellinen autopaikka löytyy tarvittaessa. HUOM! Asunto myydään ensisijaisesti asumisoikeusasuntona. Vuokrahakijoilta edellytämme puhdasta luottotietorekisteriä. Vuokrasopimus on voimassa toistaiseksi eikä sido määräaikaaisuuteen (irtisanomisaika vuokralaisella 1 kk). Jätä vuokra- tai asumisoikeushakemus sivuillemme www.asuntosaatio.fi. Hakemus ei ole sitova eikä asuntoa myydä vuokrasopimuksen voimassaolon aikana.

Information about the property

Entisellä asuntomessualueella Kanavansuulla kaksi kolmekerroksista tiilivuorattua hissitaloa lähellä Saimaan kanavaa ja hyviä ulkoilumaastoja. Kaikissa huoneistoissa oma sauna ja parveke. Kohteessa käytetään hiilineutraalia kaukolämpöä.

Rauhallinen lapsiystävällinen alue. Alueella Pontuksen päiväkoti ja koulu sekä kirjasto. Kaikki muut peruspalvelut parin kilometrin päässä Lauritsalassa. Hyvät linja-autoyhteydet keskustaan, noin 8 km.

Asuntosäätiön asumisoikeus- ja vuokra-asukkaana voit asua kodissasi turvallisin mielin. Me huolehdimme ammattitaidolla asuntojen ja kiinteistöjen ylläpidosta, korjauksista ja remonteista. Asukkaana voit ottaa aina tarvittaessa yhteyttä Palvelukeskukseemme, joka palvelee vuoden jokaisena tuntina. Lisäksi voit halutessasi hyödyntää esimerkiksi asumiseen ja vapaa-aikaan liittyviä asiakasetuja. Tervetuloa kotiin!

Apartment info

Housing costs

Right-of-occupancy payment ⓘ	24935,76€
Original right-of-occupancy payment	14080,02€
Index adjustment	10354,47€
Alterations	501,27€
Residence charge ⓘ	764,67€
Basic charge	529,88€
Communal charge	234,79€
Security deposit ⓘ	250€
Water fee/person/month ⓘ	20€
Parking fees ⓘ	
Autopaikkamaksu 1	12,00€

Apartment basic info

Housing type	Apartment house
Energy class	D
Apartment type	3H+K+S
Living area	71.50 m ²
Floor	2
Balcony	1
Own sauna	Yes
Separate toilet	Yes
Elevator	Yes
Available	Available now
Condition	Good
Pets	Allowed
Broadband ⓘ	Elisa

Alterations made to this home

2015 Astianpesukoneen ja suojakaukalon hankinta, Astianpesukone AEG F56302WO **2020** Lattiapäällysteen vaihtaminen laminaattilattiaksi

Basic house info

Form of housing	Right-of-occupancy	Staircases	2	Broadband	Elisa
Apartment count	26	Elevators	2	TV-antenna system	Kaapeli
Building count	2	Energy class	D	CableTV	Elisa
Residence charge / month / jm ²	10,65€	Heating	Kauko	Roof material	Pelti
Average right-of-occupancy payment / jm ²	342,36€	Parking spaces	31	House frame material	Betoni
Construction year	1999	House sauna	No	Pets	Allowed

Repairs made

2011 Käyttövesiputkiston uusiminen, käyttövesiventtiilien uusiminen **2012** Ilmanvaihtokanavien säätö ja nuohous **2012** Ilmanvaihtokoneen uusiminen **2015** Leikkikentän kunnostus **2018** Kattoturvatuotteet ja räystäät **2018** Palovaroitimien uusiminen **2018** Sisävalaistuksen kunnostus **2018** Väestönsuojan tiiveystarkastus **2018** ovipuhelinjärjestelmän uusiminen **2019** Sähköpääkeskuksen lämpökuvaus **2020** terassien, aitojen puuosien kunnostus ja maalaus **2020** Ilmanvaihtokanavien säätö ja nuohous **2023** Leikkikentän kunnostus **2024** Lämmönsiirtimen uusiminen, patteriverkoston tasapainotus ja säätö

Assessment of upcoming repairs

2027 Ilmanvaihtokanavien säätö ja nuohous

Planning authoritative

Lappeenrannan kaupunki, Tekninen toimi, kaavoitus, Villimiehenkatu 1, 53101 Lappeenranta, 05 6161

Smoking in our apartments

It has been a long-term policy of ours to make all of our new residential properties completely non-smoking. We are gradually making all of our apartments non-smoking; the agreements of new residents will forbid smoking in the apartments and on the balconies from 1 January 2021 onwards. The property may not be completely non-smoking due to other apartments that may be subject to old agreements with no smoking prohibitions.

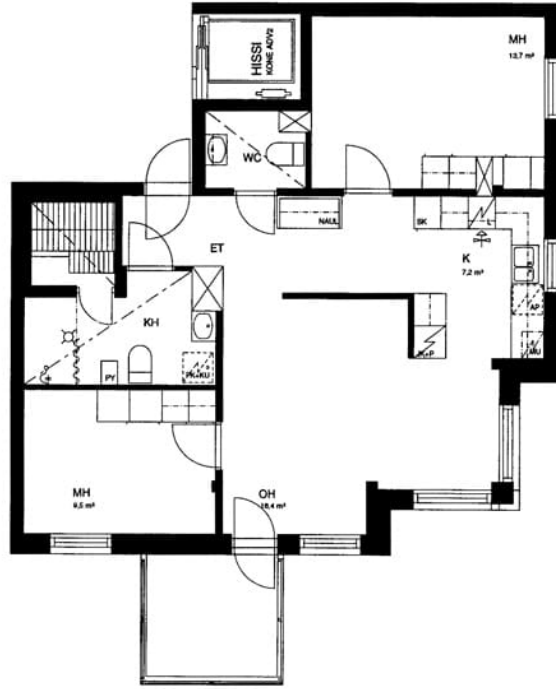
Asuntomyyjä

Jussi Jaakkola

020 161 2282

jussi.jaakkola@asuntosaatio.fi

Tuulikuja 2, 02100 Espoo



Särnäjätkatu 2 A 6 / pohjakuva
Not in scale