

# Särmääjänkatu 2 A 13

## 78,5 m<sup>2</sup>, 3H+K+S

Hissitalon ylimmän, kolmannen kerroksen asunto. Keittiö uusittu muutamia vuosia sitten. Iso parveke. Laminaattilattiat. Lemmikit sallittu. Autopaikkakin löytyy tarvittaessa. [www.asuntosaatio.fi](http://www.asuntosaatio.fi).

### Tietoa kohteesta

Entisellä asuntomessualueella Kanavansuulla kaksi kolmekerroksista tiilivuorattua hissitaloa lähellä Saimaan kanavaa ja hyviä ulkoilumaastoja. Kaikissa huoneistoissa oma sauna ja parveke. Kohteessa käytetään hiilineutraalia kaukolämpöä.

Rauhallinen lapsiystävällinen alue. Alueella Pontuksen päiväkoti ja koulu sekä kirjasto. Kaikki muut peruspalvelut parin kilometrin päässä Lauritsalassa. Hyvät linja-autoyhteydet keskustaan, noin 8 km.

Asuntosäätiön asumisoikeus- ja vuokra-asukkaana voit asua kodissasi turvallisin mielin. Me huolehdimme ammattitaidolla asuntojen ja kiinteistöjen ylläpidosta, korjauksista ja remonteista. Asukkaana voit ottaa aina tarvittaessa yhteyttä Palvelukeskukseemme, joka palvelee vuoden jokaisena tuntina. Lisäksi voit halutessasi hyödyntää esimerkiksi asumiseen ja vapaa-aikaan liittyviä asiakasetuja. Tervetuloa kotiin!

## Asunnon tiedot

### Asuinkustannukset

<b>Luovutushinta</b> ⓘ	29063,63€
Alkuperäinen asumisoikeusmaksu	15296,02€
Indeksitarkistus	11461,52€
Muutostyöt	2306,09€
<b>Käyttövastike</b> ⓘ	830,7€
Perusvastike	575,64€
Hoitovastike	255,06€
<b>Vakuusmaksu</b>	250€
<b>Vesimaksu/henkilö/kk</b> ⓘ	20€
<b>Autopaikkamaksut</b>	
Autopaikkamaksu 1	12,00€

### Perustiedot asunnosta

<b>Talotyyppi</b>	Kerrostalo
<b>Energialuokka</b>	D
<b>Huoneistotyyppi</b>	3H+K+S
<b>Pinta-ala</b>	78.50 m <sup>2</sup>
<b>Kerros</b>	3
<b>Parveke</b>	1
<b>Oma sauna</b>	Kyllä
<b>Erillinen wc</b>	Kyllä
<b>Hissi</b>	Kyllä
<b>Vapautuu</b>	16.05.2025
<b>Kunto</b>	Hyvä
<b>Lemmikit</b>	Sallittu
<b>Laajakaista</b> ⓘ	Elisa

### Tehdyt muutostyöt

**2010** Astianpesukone GRAM **2010** Sälekaihtimet **2017** Staileri - Lupaus, Keittiö **2024** Ilmalämpöpumppu

---

## Rakennuksen tiedot

<b>Asumismuoto</b>	Asokoti	<b>Porrashuoneet</b>	2	<b>Laajakaista</b>	Elisa
<b>Asuntoja</b>	26	<b>Hissit</b>	2	<b>Antennijärjestelmä</b>	Kaapeli
<b>Asuinrakennuksia</b>	2	<b>Energialuokka</b>	D	<b>KaapeliTV</b>	Elisa
<b>Käyttövastike / kk / jm<sup>2</sup></b>	10,65€	<b>Lämmitysmuoto</b>	Kauko	<b>Kattomateriaali</b>	Pelti
<b>Keskimääräinen asumisoikeusmaksu / jm<sup>2</sup></b>	342,36€	<b>Autopaikat</b>	31	<b>Runkomateriaali</b>	Betoni
<b>Valmistumisvuosi</b>	1999	<b>Talosauna</b>	Ei	<b>Lemmikit</b>	Sallittu

## Tehdyt korjaukset

**2011** Käyttövesiputkiston uusiminen, käyttövesiventtiilien uusiminen **2012** Ilmanvaihtokanavien säätö ja nuohous **2012** Ilmanvaihtokoneen uusiminen **2015** Leikkikentän kunnostus **2018** Kattoturvatuotteet ja räystäät **2018** Palovaroitinien uusiminen **2018** Sisävalaistuksen kunnostus **2018** Väestönsuojan tiiveystarkastus **2018** ovipuhelinjärjestelmän uusiminen **2019** Sähköpääkeskuksen lämpökuvaus **2020** terassien, aitojen puuosien kunnostus ja maalaus **2020** Ilmanvaihtokanavien säätö ja nuohous **2023** Leikkikentän kunnostus **2024** Lämmönsiirtimen uusiminen, patteriverkoston tasapainotus ja säätö

## Arvio tulevista korjauksista

**2027** Ilmanvaihtokanavien säätö ja nuohous

## Kaavoitusviranomainen

Lappeenrannan kaupunki, Tekninen toimi, kaavoitus, Villimiehenkatu 1, 53101 Lappeenranta, 05 6161

---

## Tupakointi asunnoissamme

Kaikki uudet asuinkiinteistömme ovat olleet jo pitkään täysin savuttomia heti valmistumisestaan lähtien. Muutumme vähitellen savuttomiksi kaikkien asuntojemme osalta: uusien asukkaiden sopimukset ovat kieltäneet tupakoinnin huoneistoissa ja parvekkeilla 1.1.2021 alkaen. Kiinteistö ei ole välttämättä savuton muiden huoneistojen osalta, koska niissä voi olla vanhoja sopimuksia, joissa ei ole tupakointikieltoa.

---

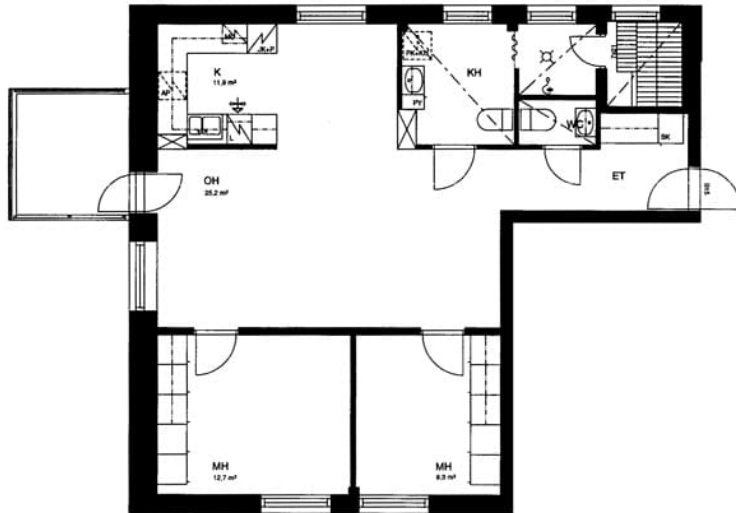
Asuntomyyjä

**Jussi Jaakkola**

020 161 2282

[jussi.jaakkola@asuntosaatio.fi](mailto:jussi.jaakkola@asuntosaatio.fi)

Tuulikuja 2, 02100 Espoo



Särnäjätkatu 2 A 13 / pohjakuva

Ei mittakaavassa