

Särmääjänkatu 2 A 13

78,5 m², 3H+K+S

Hissitalon ylimmän, kolmannen kerroksen asunto. Keittiö uusittu muutamia vuosia sitten. Iso parveke. Laminaattilattiat. Lemmikit sallittu. Autopaikkakin löytyy tarvittaessa. www.asuntosaatio.fi.

Information about the property

Entisellä asuntomessualueella Kanavansuulla kaksi kolmekerroksista tiilivuorattua hissitaloa lähellä Saimaan kanavaa ja hyviä ulkoilumaastoja. Kaikissa huoneistoissa oma sauna ja parveke. Kohteessa käytetään hiilineutraalia kaukolämpöä.

Rauhallinen lapsiystävällinen alue. Alueella Pontuksen päiväkoti ja koulu sekä kirjasto. Kaikki muut peruspalvelut parin kilometrin päässä Lauritsalassa. Hyvät linja-autoyhteydet keskustaan, noin 8 km.

Asuntosäätiön asumisoikeus- ja vuokra-asukkaana voit asua kodissasi turvallisissa mielin. Me huolehdimme ammattitaidolla asuntojen ja kiinteistöjen ylläpidosta, korjauksista ja remonteista. Asukkaana voit ottaa aina tarvittaessa yhteyttä Palvelukeskukseemme, joka palvelee vuoden jokaisena tuntina. Lisäksi voit halutessasi hyödyntää esimerkiksi asumiseen ja vapaa-aikaan liittyviä asiakasetuja. Tervetuloa kotiin!

Apartment info

Housing costs

Right-of-occupancy payment ⓘ	29063,63€
Original right-of-occupancy payment	15296,02€
Index adjustment	11461,52€
Alterations	2306,09€
Residence charge ⓘ	830,7€
Basic charge	575,64€
Communal charge	255,06€
Security deposit ⓘ	250€
Water fee/person/month ⓘ	20€
Parking fees ⓘ	
Autopaikkamaksu 1	12,00€

Apartment basic info

Housing type	Apartment house
Energy class	D
Apartment type	3H+K+S
Living area	78.50 m ²
Floor	3
Balcony	1
Own sauna	Yes
Separate toilet	Yes
Elevator	Yes
Available	16.05.2025
Condition	Good
Pets	Allowed
Broadband ⓘ	Elisa

Alterations made to this home

2010 Astianpesukone GRAM **2010** Sälekaihtimet **2017** Staileri - Lupaus, Keittiö **2024** Ilmalämpöpumppu

Basic house info

Form of housing	Right-of-occupancy	Staircases	2	Broadband	Elisa
Apartment count	26	Elevators	2	TV-antenna system	Kaapeli
Building count	2	Energy class	D	CableTV	Elisa
Residence charge / month / jm²	10,65€	Heating	Kauko	Roof material	Pelti
Average right-of-occupancy payment / jm²	342,36€	Parking spaces	31	House frame material	Betoni
Construction year	1999	House sauna	No	Pets	Allowed

Repairs made

2011 Käyttövesiputkiston uusiminen, käyttövesiventtiilien uusiminen **2012** Ilmanvaihtokanavien säätö ja nuohous **2012** Ilmanvaihtokoneen uusiminen **2015** Leikkikentän kunnostus **2018** Kattoturvatuotteet ja räystäät **2018** Palovaroitimien uusiminen **2018** Sisävalaistuksen kunnostus **2018** Väestönsuojan tiiveystarkastus **2018** ovipuhelinjärjestelmän uusiminen **2019** Sähköpääkeskuksen lämpökuvaus **2020** terassien, aitojen puuosien kunnostus ja maalaus **2020** Ilmanvaihtokanavien säätö ja nuohous **2023** Leikkikentän kunnostus **2024** Lämmönsiirtimen uusiminen, patteriverkoston tasapainotus ja säätö

Assessment of upcoming repairs

2027 Ilmanvaihtokanavien säätö ja nuohous

Planning authoritative

Lappeenrannan kaupunki, Tekninen toimi, kaavoitus, Villimiehenkatu 1, 53101 Lappeenranta, 05 6161

Smoking in our apartments

It has been a long-term policy of ours to make all of our new residential properties completely non-smoking. We are gradually making all of our apartments non-smoking; the agreements of new residents will forbid smoking in the apartments and on the balconies from 1 January 2021 onwards. The property may not be completely non-smoking due to other apartments that may be subject to old agreements with no smoking prohibitions.

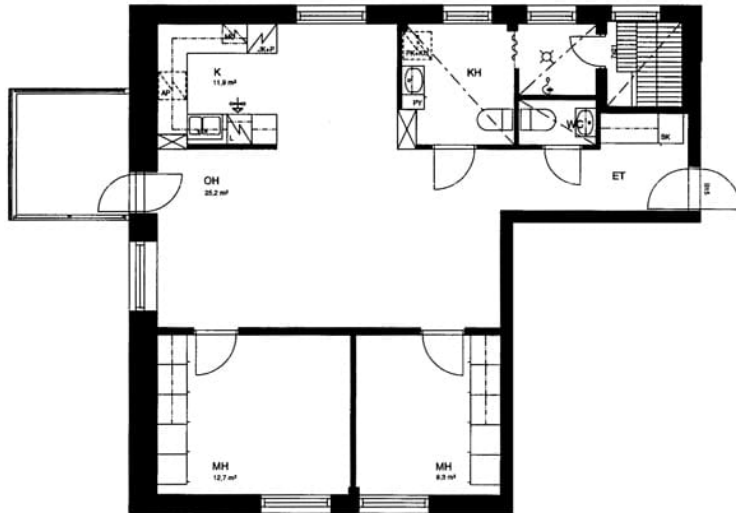
Asuntomyyjä

Jussi Jaakkola

020 161 2282

jussi.jaakkola@asuntosaatio.fi

Tuulikuja 2, 02100 Espoo



Särmääjänkatu 2 A 13 / pohjakuva

Not in scale