

# Kirrinkydöntie 5 C 14

## 75 m<sup>2</sup>, 3H+K+S

Pienen perheen rivitalokoti suosittu Jyskän asuinalueella. Keittiö olohuone avointa tilaa. Erillinen WC ja kodinhoituhuone helpottavat arjen sujumista. Terrassipihalle saat toteuttaa vaikka oman pienen hyötypuutarhan. Vesi ja taloyhtiölaajakaista sisältyvät vastikkeeseen. Lemmit tervetulleita. Kiinnostuitko, tee hakemus [asuntosaatio.fi](https://asuntosaatio.fi)

### Tietoa kohteesta

Kodikas rivitalokokonaisuus viihtyisällä alueella luonnonläheisessä ympäristössä. Hyvät ulkoilumaastot Jyväsjärven rannan tuntumassa tai Asmalammen ympäristössä.

Päiväkoti ja koulu aivan vieressä sekä Vaajakosken kattavat palvelut muutaman kilometrin päässä.

Asuntosäätiön asumisoikeus- ja vuokra-asukkaana voit asua kodissasi turvallisista mielin. Me huolehdimme ammattitaidolla asuntojen ja kiinteistöjen ylläpidosta, korjauksista ja remonteista. Asukkaana voit ottaa aina tarvittaessa yhteyttä Palvelukeskukseemme, joka palvelee vuoden jokaisena tuntina. Lisäksi voit halutessasi hyödyntää esimerkiksi asumiseen ja vapaa-aikaan liittyviä asiakasetuja. Tervetuloa kotiin!

## Asunnon tiedot

### Asuinkustannukset

<b>Luovutushinta</b> ⓘ	22396,02€
Alkuperäinen asumisoikeusmaksu	12197,83€
Indeksitarkistus	10198,19€
<b>Käyttövastike</b> ⓘ	867,28€
Perusvastike	544,64€
Hoitovastike	322,64€
<b>Käyttövastike 1.1. alkaen</b>	882,82€
Perusvastike 1.1. alkaen	581,64€
Hoitovastike 1.1. alkaen	301,18€
<b>Vakuusmaksu</b>	250€
<b>Vesimaksu</b>	Sisältyy vastikkeeseen
<b>Autopaikkamaksut</b>	
Autopaikkamaksu 1	15,00€

### Perustiedot asunnosta

<b>Talotyyppi</b>	Rivitalo
<b>Energialuokka</b>	D
<b>Huoneistotyyppi</b>	3H+K+S
<b>Pinta-ala</b>	75.00 m <sup>2</sup>
<b>Kerros</b>	1
<b>Oma sauna</b>	Kyllä
<b>Erillinen wc</b>	Kyllä
<b>Hissi</b>	Ei
<b>Vapautuu</b>	06.03.2025
<b>Kunto</b>	Hyvä
<b>Lemmikit</b>	Sallittu
<b>Laajakaista</b> ⓘ	Elisa

## Tehdyt muutostyöt

1997 lisäkomerot

---

## Rakennuksen tiedot

Asumismuoto	Asokoti	Hissit	Ei	Laajakaista	Elisa
Asuntoja	21	Energialuokka	D	Antennijärjestelmä	Kaapeli
Asuinrakennuksia	4	Lämmitysmuoto	Kauko	KaapeliTV	Elisa
Käyttövastike / kk / jm <sup>2</sup>	11,72€	Autopaikat	21	Kattomateriaali	Tiili
Keskimääräinen asumisoikeusmaksu / jm <sup>2</sup>	299,98€	Talosauna	Ei	Runkomateriaali	Puu
Valmistumisvuosi	1997	Kuivaushuone	Kyllä	Lemmikit	Sallittu
		Kerhuuone	1		

## Tehdyt korjaukset

**2012** Asuntovarastojen seinien korjaus **2017** Huoneistosaunojen ovien uusiminen **2018** Ilmanvaihtokanavien säätö ja nuohous **2019** Vesikaton kuntotutkimus **2020** Lämmitysjärjestelmän tasapainotus ja säätö **2020** Rakennusautomaatio, lämmönsiirtimen uusiminen **2020** Vesikaton kunnostus **2020** Yläpohjan kunnostus **2023** Lukitus

## Arvio tulevista korjauksista

**2027** Patteriventtiilien vaihto **2027** Ulkovaistutus

## Kaavoitusviranomainen

Jyväskylän kaupunki, kaavoitus, Rakentajatalo, Hannikaisenkatu 1, 40101 Jyväskylä, 014 266 0108

---

## Tupakointi asunnoissamme

Kaikki uudet asuinkiinteistömme ovat olleet jo pitkään täysin savuttomia heti valmistumisestaan lähtien. Muutumme vähitellen savuttomiksi kaikkien asuntojemme osalta: uusien asukkaiden sopimukset ovat kieltäneet tupakoinnin huoneistoissa ja parvekkeilla 1.1.2021 alkaen. Kiinteistö ei ole välttämättä savuton muiden huoneistojen osalta, koska niissä voi olla vanhoja sopimuksia, joissa ei ole tupakointikieltoa.

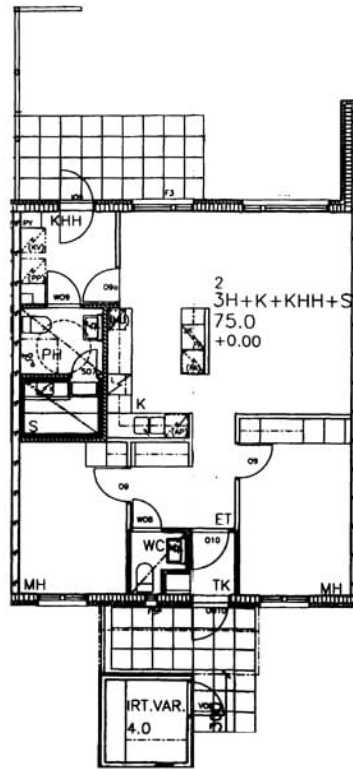
Asuntomyyjä

**Tanja Ollinaho**

+358201612406

[tanja.ollinaho@asuntosaatio.fi](mailto:tanja.ollinaho@asuntosaatio.fi)

Tuulikuja 2, 02100 Espoo



Kirrinkydöntie 5 C 14 / pohjakuva  
 Ei mittakaavassa