

# Finnoontie 36 G 13

## 78 m<sup>2</sup>, 3H+K+S

Asunto tarjotaan toissijaisesti vuokralle. Täytä vuokrahakemus os [www.asuntosaatio.fi](http://www.asuntosaatio.fi) ja sovi myyjän kanssa esittelystä:  
[tomi.koivuranta@asuntosaatio.fi](mailto:tomi.koivuranta@asuntosaatio.fi)

### Tietoa kohteesta

Finnoontie 36 on Espoon Pisan alueella sijaitseva vehreä 11 asuinrakennuksen muodostama paritalo- ja erillistalokohde. Huoneistoissa on saunat, ja huoneistojen koot vaihtelevat kaksioista viisiöihin, 52 – 106 m<sup>2</sup>. Asukkailla on mahdollisuus autopaikkaan.

Kohde sijoittuu Finnoontien varrelle, josta on hyvät yhteydet muualle Espooseen. Aivan kohteen vieressä on kaksi linja-autopysäkkiä, ja ajomatka Pisasta Matinkylään kestää noin 10 minuuttia. Alueen lähistöllä sijaitseva Puolarmaarin ulkoilukeskus sekä useat puistot tarjoavat myös hyvät mahdollisuudet ulkoiluun.

Asuntosäätiön asumisoikeus- ja vuokra-asukkaana voit asua kodissasi turvallisin mielin. Me huolehdimme ammattitaidolla asuntojen ja kiinteistöjen ylläpidosta, korjauksista ja remonteista. Asukkaana voit ottaa aina tarvittaessa yhteyttä Palvelukeskukseemme, joka palvelee vuoden jokaisena tuntina. Lisäksi voit halutessasi hyödyntää esimerkiksi asumiseen ja vapaa-aikaan liittyviä asiakasetuja. Tervetuloa kotiin!

## Asunnon tiedot

### Asuinkustannukset

<b>Luovutushinta</b> ⓘ	31535,12€
Alkuperäinen asumisoikeusmaksu	16892,63€
Indeksitarkistus	14642,49€
<b>Käyttövastike</b> ⓘ	1239,53€
Perusvastike	1021,52€
Hoitovastike	218,01€
<b>Vakuusmaksu</b>	250€
<b>Vesimaksu/henkilö/kk</b> ⓘ	16€
<b>Autopaikkamaksut</b>	
Autopaikkamaksu 1	10,00€

### Perustiedot asunnosta

<b>Talotyyppi</b>	Paritalo
<b>Energialuokka</b>	D
<b>Huoneistotyyppi</b>	3H+K+S
<b>Pinta-ala</b>	78.00 m <sup>2</sup>
<b>Kerros</b>	1
<b>Oma sauna</b>	Kyllä
<b>Erillinen wc</b>	Kyllä
<b>Hissi</b>	Ei
<b>Vapautuu</b>	06.03.2025
<b>Kunto</b>	Hyvä
<b>Lemmikit</b>	Sallittu
<b>Laajakaista</b> ⓘ	DNA Welho

## Tehdyt muutostyöt

**1997** suihkuseinä, keittiön ovien vaiht **2018** Laminaatti Tila: Muut tilat (Asoetu)

---

## Rakennuksen tiedot

<b>Asumismuoto</b>	Asokoti	<b>Valmistumisvuosi</b>	1997	<b>Laajakaista</b>	DNA Welho
<b>Asuntoja</b>	22	<b>Hissit</b>	Ei	<b>Antennijärjestelmä</b>	Kaapeli
<b>Asuinrakennuksia</b>	11	<b>Energialuokka</b>	D	<b>KaapeliTV</b>	DNA
<b>Käyttövastike / kk / jm<sup>2</sup></b>	15,92€	<b>Lämmitysmuoto</b>	Kauko	<b>Kattomateriaali</b>	Tiili
<b>Keskimääräinen asumisoikeusmaksu / jm<sup>2</sup></b>	399,19€	<b>Autopaikat</b>	22	<b>Runkomateriaali</b>	Puu
		<b>Talosauna</b>	Ei	<b>Lemmikit</b>	Sallittu

## Tehdyt korjaukset

**2006** Asuntovarastot **2014** Lämmitysjärjestelmän tasapainotus ja säätö **2019** Ilmanvaihtokanavien säätö ja nuohous **2020** Aitojen kunnostus ja maalaus **2021** Elementtisaumojen uusiminen

## Arvio tulevista korjauksista

**2022** Asuntojen pihavarastojen ovien uusiminen (Ea.) **2025** Peruskorjaus **2027** Ilmanvaihtokanavien säätö ja nuohous **2027** Koristeomenapuiden poisto

## Kaavoitusviranomainen

Espoon Kaupunki, kaupunkisuunnittelu, Kirkkojärventie 6 B, virastotalo 2, 4 krs, 02770 Espoo, Asiakaspalvelu (09) 816 25200

---

## Tupakointi asunnoissamme

Kaikki uudet asuinkiinteistömme ovat olleet jo pitkään täysin savuttomia heti valmistumisestaan lähtien. Muutimme vähitellen savuttomiksi kaikkien asuntojemme osalta: uusien asukkaiden sopimukset ovat kieltäneet tupakoinnin huoneistoissa ja parvekkeilla 1.1.2021 alkaen. Kiinteistö ei ole välttämättä savuton muiden huoneistojen osalta, koska niissä voi olla vanhoja sopimuksia, joissa ei ole tupakointikieltoa.

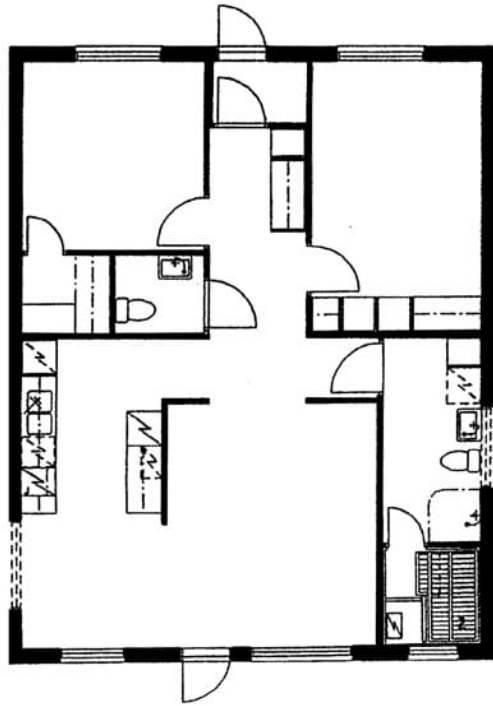
Asuntomyyjä

**Tomi Koivuranta**

+358201612498

[tomi.koivuranta@asuntosaaio.fi](mailto:tomi.koivuranta@asuntosaaio.fi)

Tuulikuja 2, 02100 Espoo



Finnoontie 36 G 13 / pohjakuva  
Ei mittakaavassa