

Vehnätie 16-18 B 4

91 m², 4H+K+S

Vapautumassa tilava perheasunto, josta löytyy hyvin kaappitilaa, mukava pihapiiri, jossa asustaa lapsiperheitä. Voit jättää hakemuksen asuntosaatio.fi

Tietoa kohteesta

Puurakenteinen, tiiliverhoiltu paritalokohde. Kaikissa asunnoissa on oma sauna ja piha.

Lähellä päiväkoti, koulu ja ruokakauppoja. Hyvät ulkoilumaastot. Sekä Saunakallion että Haarajoen juna-asemalle on noin 2-3 kilometrin matka.

Asuntosäätiön asumisoikeus- ja vuokra-asukkaana voit asua kodissasi turvallisin mielin. Me huolehdimme ammattitaidolla asuntojen ja kiinteistöjen ylläpidosta, korjauksista ja remonteista. Asukkaana voit ottaa aina tarvittaessa yhteyttä Palvelukeskukseemme, joka palvelee vuoden jokaisena tuntina. Lisäksi voit halutessasi hyödyntää esimerkiksi asumiseen ja vapaa-aikaan liittyviä asiakasetuja. Tervetuloa kotiin!

Asunnon tiedot

Asuinkustannukset

Luovutushinta ⓘ	30987,01€
Alkuperäinen asumisoikeusmaksu	16790,03€
Indeksitarkistus	14196,98€
Käyttövastike ⓘ	1172,12€
Perusvastike	753,05€
Hoitovastike	419,07€
Vakuusmaksu	250€
Vesimaksu	Sisältyy vastikkeeseen
Autopaikkamaksut	
Autopaikkamaksu 1	5,00€

Perustiedot asunnosta

Talotyyppi	Paritalo
Energialuokka	D
Huoneistotyyppi	4H+K+S
Pinta-ala	91.00 m ²
Kerros	1
Oma sauna	Kyllä
Erillinen wc	Kyllä
Hissi	Ei
Vapautuu	28.11.2024
Kunto	Hyvä
Lemmikit	Sallittu
Laajakaista ⓘ	Elisa

Tehdyt muutostyöt

2013 Keittiön uusiminen Asopaketti Uskallus **2013** Astianpesukoneen ja suojakaukalon hankinta, APK Electrolux rosteri 60leveä ESF6510LOX
2013 Kylmäkalusteiden uusiminen, JPK Electrolux EN3450COX rosteri **2013** Keraamisen liedien hankinta, Lattialiesi Electrolux EKC6051BOX
kiertoilma, keraaminen, rosteri **2014** Lattiapäällysteen vaihtaminen laminaattilattiaksi, Asolaminaatti Saarni koko asuntoon

Rakennuksen tiedot

Asumismuoto	Asokoti	Valmistumisvuosi	1995	Laajakaista	Elisa
Asuntoja	8	Hissit	Ei	Antennijärjestelmä	Kaapeli
Asuinrakennuksia	4	Energialuokka	D	KaapeliTV	Elisa
Käyttövastike / kk / jm ²	12,81€	Lämmitysmuoto	Kauko	Kattomateriaali	Tiili
Keskimääräinen asumisoikeusmaksu / jm ²	337,76€	Autopaikat	8	Runkomateriaali	Puu
		Talosauna	Ei	Lemmikit	Sallittu

Tehdyt korjaukset

2020 Lukitus **2020** Rakennusautomaatio, lämmönsiirtimen uusiminen **2021** Lämmitysjärjestelmän tasapainotus ja säätö, patteriventtiilien vaihto
2022 Salaojituksen kuntokartoitus **2022** Vesikaton kuntotutkimus **2024** Sammaleen mekaaninen puhdistus sis, asuinrakennukset ja varastot

Tulevat korjaukset

2024 Peruskorjaus **2027** Aitojen uusiminen **2027** Ilmanvaihtokanavien säätö ja nuohous **2027** Jätepisteen rakentaminen tontille **2027** Valokatteiden kunnostus **2028** Ulkorakennusten ja -rakenteiden kunnostus

Kaavoitusviranomainen

Järvenpään Kaupunki, Tekninen keskus, Seutulantalo, Seutulantie 12, 04410 Järvenpää,

Tupakointi asunnoissamme

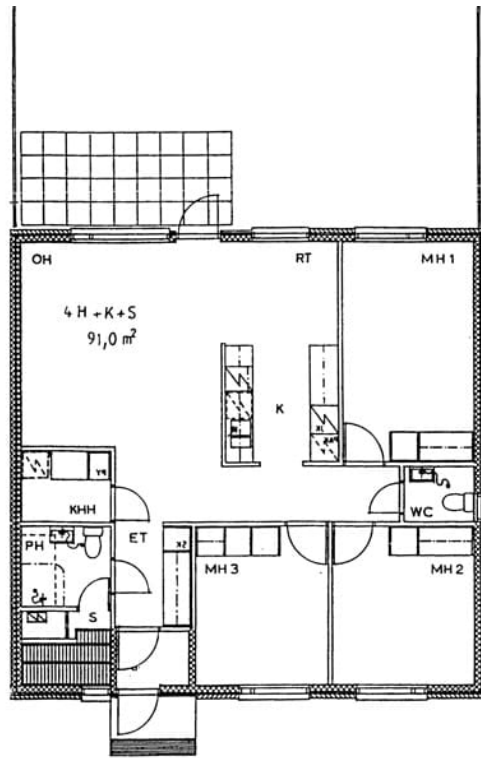
Kaikki uudet asuinkiinteistömme ovat olleet jo pitkään täysin savuttomia heti valmistumisestaan lähtien. Muutumme vähitellen savuttomiksi kaikkien asuntojemme osalta: uusien asukkaiden sopimukset ovat kieltäneet tupakoinnin huoneistoissa ja parvekkeilla 1.1.2021 alkaen. Kiinteistö ei ole välttämättä savuton muiden huoneistojen osalta, koska niissä voi olla vanhoja sopimuksia, joissa ei ole tupakointikieltoa.

Asuntomyyjä
Hannele Nybergh

020 161 2288

hannele.nybergh@asuntosaaatio.fi

Tuulikuja 2, 02100 Espoo



Vehnätie 16-18 B 4 / pohjakuva
Ei mittakaavassa