

Kirstinharju 2 B 45

83 m², 4H+KT

Aso-hakijat ovat etusijalla, mutta asuntoa tarjotaan myös vuokralle. Käythän täyttämässä vuokrahakemuksen os. www.asuntosaatio.fi, ja ole sen jälkeen yhteydessä kohteen myyjään: tomi.koivuranta@asuntosaatio.fi

Tietoa kohteesta

Kirstinharjun uudistuneelle alueelle on valmistunut lokakuussa 2022 Asuntosäätiön 68 kodikasta ja viihtyisää asumisoikeuskotia. Kaksiportainen, 6-8 kerroksinen talo sijaitsee luonnontilaisen metsikön vieressä, osana värikkäiden talojen uudiskorttelia.

Talon asukkaiden yhteisessä käytössä on tilava kerhuhuone ja saunaosasto. Alapihan puoleisella oleskeluterassilla voit nauttia naapureiden kanssa iltauringon säteistä.

Kaikissa asunnoissa on lasitettu parveke, vakiona astianpesukone, keraaminen liesi ja sälekaihtimet.

Lyhyen kävelymatkan päässä on sekä vehreä ja viihtyisä asukaspuisto monine leikkipaikkoineen sekä hyväkuntoinen Kirstin koulu, jonka yhteydessä toimii myös päiväkotit. Lähin ruokakauppa on muutaman sadan metrin päässä. Laajemmin palveluita isompiin ruokakauppoihin asti löytyy Kauppakeskus Entressestä alle 10 minuutin kävelymatkan päästä. Entressen vieressä on Espoon keskuksen juna-asema, josta tiheästi kulkevilla junavuoroilla pääsee Helsingin keskustaan puolessa tunnissa.

Perinteikäs Suvelan asuinalue sijaitsee Espoon sydämessä, hyvien liikenneyhteyksien ja vehreän keskuspuiston äärellä. Mittava, monivuotinen kehityshanke uudistaa koko alueen ilmeen. Myös alueen katuverkkoa uudistetaan palvelemaan paremmin asukkaiden liikkumista.

The prime location in the Kirstinharju area area will see 68 cozy right-of-occupancy apartments built by fall of 2022. The bright and well-equipped

occupancy apartments built by fall of 2022. The bright and well equipped apartments range from studios to five-room family houses. Glazed balconies, a common sauna area, laundry room, safe courtyards and the nearby nature all add to the comfort and communality of the area.

Kirstinharju 2 uudet asumisoikeuskodit Espoossa



Asunnon tiedot

Asuinkustannukset

Luovutushinta ⓘ	50567,34€
Alkuperäinen asumisoikeusmaksu	49616,73€
Indeksitarkistus	950,61€
Käyttövastike ⓘ	1004,66€
Perusvastike	894,64€
Hoitovastike	110,02€
Vakuusmaksu	250€
Vesimaksuennakko/hlö/kk	20€
Autopaikkamaksut	
Autohallimaksu 1	60,00€
Saunamaksu	20,00€

Perustiedot asunnosta

Talotyyppi	Kerrostalo
Energialuokka	B2018
Huoneistotyyppi	4H+KT
Pinta-ala	83.00 m ²
Kerros	2
Parveke	1
Oma sauna	Ei
Hissi	Kyllä
Vapautuu	02.11.2024
Kunto	Erinomainen
Lemmikit	Sallittu
Laajakaista ⓘ	DNA Welho

Rakennuksen tiedot

Asumismuoto	Asokoti	Hissit	2	Kerhuuone	1
Asuntoja	68	Energialuokka	B2018	Laajakaista	DNA Welho
Asuinrakennuksia	1	Lämmitysmuoto	Kauko	Antennijärjestelmä	Kaapeli
Käyttövastike / kk / jm²	13,15€	Autopaikat	46	KaapeliTV	DNA
Keskimääräinen asumisoikeusmaksu / jm²	657,03€	Talosauna	1	Kattomateriaali	Pelti
Valmistumisvuosi	2022	Pyykkitupa	Kyllä	Runkomateriaali	Betoni
Porrashuoneet	2	Kuivaushuone	Kyllä	Lemmikit	Sallittu

Kaavoitusviranomainen

Espoon kaupunki

Tupakointi asunnoissamme

Kaikki uudet asuinkiinteistömme ovat olleet jo pitkään täysin savuttomia heti valmistumisestaan lähtien. Muutumme vähitellen savuttomiksi kaikkien asuntojemme osalta: uusien asukkaiden sopimukset ovat kieltäneet tupakoinnin huoneistoissa ja parvekkeilla 1.1.2021 alkaen. Kiinteistö ei ole välttämättä savuton muiden huoneistojen osalta, koska niissä voi olla vanhoja sopimuksia, joissa ei ole tupakointikieltoa.

Asuntomyyjä

Tomi Koivuranta

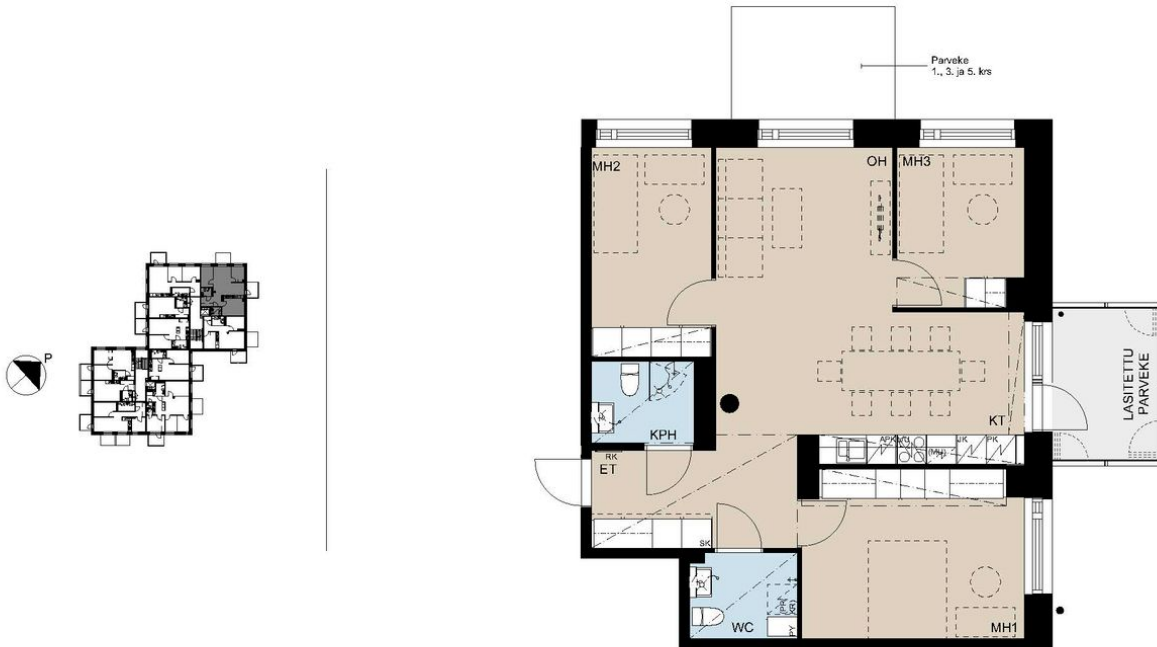
+358201612498

tomi.koivuranta@asuntosaatio.fi

Tuulikuja 2, 02100 Espoo

4h+kt 83,0 m²

B45 2. kerros
B55 4. kerros



ASO Kirstinharju 2
Kirstinharju 2, 02760 Espoo
01.04.2021

0 1 2 3 4 5 m
Pohjakuvat eivät ole mittakaavassa

Kirstinharju 2 B 45 / B45 B55 4h+kt 83,0 m².jpg

Ei mittakaavassa