

# Kirstinharju 2 B 66

## 62 m<sup>2</sup>, 3H+KT

Jos haet vuokra-asuntoa, niin käy ensin täyttämässä vuokrahakemus os. [www.asuntosaatio.fi](http://www.asuntosaatio.fi), ja ole sen jälkeen yhteydessä kohteen myyjään: [tomi.koivuranta@asuntosaatio.fi](mailto:tomi.koivuranta@asuntosaatio.fi)

### Tietoa kohteesta

Kirstinharjun uudistuneelle alueelle on valmistunut lokakuussa 2022 Asuntosäätiön 68 kodikasta ja viihtyisää asumisoikeuskotia. Kaksiportainen, 6–8 kerroksinen talo sijaitsee luonnontilaisen metsikön vieressä, osana värikkäiden talojen uudiskorttelia.

Talon asukkaiden yhteisessä käytössä on tilava kerhuhuone ja saunaosasto. Alapihan puoleisella oleskeluterassilla voit nauttia naapureiden kanssa iltauringon säteistä.

Kaikissa asunnoissa on lasitettu parveke, vakiona astianpesukone, keraaminen liesi ja sälekaihtimet.

Lyhyen kävelymatkan päässä on sekä vehreä ja viihtyisä asukaspuisto monine leikkipaikkoineen sekä hyväkuntoinen Kirstin koulu, jonka yhteydessä toimii myös päiväkotit. Lähin ruokakauppa on muutaman sadan metrin päässä. Laajemmin palveluita isompiin ruokakauppoihin asti löytyy Kauppakeskus Entressestä alle 10 minuutin kävelymatkan päästä. Entressen vieressä on Espoon keskuksen juna-asema, josta tiheästi kulkevilla junavuoroilla pääsee Helsingin keskustaan puolessa tunnissa.

Perinteikäs Suvelan asuinalue sijaitsee Espoon sydämessä, hyvien liikenneyhteyksien ja vehreän keskuspuiston äärellä. Mittava, monivuotinen kehityshanke uudistaa koko alueen ilmeen. Myös alueen katuverkkoa uudistetaan palvelemaan paremmin asukkaiden liikkumista.

The prime location in the Kirstinharju area area will see 68 cozy right-of-occupancy apartments built by fall of 2022. The bright and well-equipped

occupancy apartments built by fall of 2022. The bright and well equipped apartments range from studios to five-room family houses. Glazed balconies, a common sauna area, laundry room, safe courtyards and the nearby nature all add to the comfort and communality of the area.

### Kirstinharju 2 uudet asumisoikeuskodit Espoossa



## Asunnon tiedot

### Asuinkustannukset

<b>Luovutushinta</b> ⓘ	41547,2€
Alkuperäinen asumisoikeusmaksu	40979,26€
Indeksitarkistus	567,94€
<b>Käyttövastike</b> ⓘ	829,77€
Perusvastike	738,9€
Hoitovastike	90,86€
<b>Vakuusmaksu</b>	250€
<b>Vesimaksuennakko/hlö/kk</b>	20€
<b>Autopaikkamaksut</b>	
Autohallimaksu 1	60,00€
<b>Saunamaksu</b>	20,00€

### Perustiedot asunnosta

<b>Talotyyppi</b>	Kerrostalo
<b>Energialuokka</b>	B2018
<b>Huoneistotyyppi</b>	3H+KT
<b>Pinta-ala</b>	62.00 m <sup>2</sup>
<b>Kerros</b>	6
<b>Parveke</b>	1
<b>Oma sauna</b>	Ei
<b>Hissi</b>	Kyllä
<b>Vapautuu</b>	13.09.2024
<b>Kunto</b>	Erinomainen
<b>Lemmikit</b>	Sallittu
<b>Laajakaista</b> ⓘ	DNA Welho

---

## Rakennuksen tiedot

<b>Asumismuoto</b>	Asokoti	<b>Hissit</b>	2	<b>Kerhuuone</b>	1
<b>Asuntoja</b>	68	<b>Energialuokka</b>	B2018	<b>Laajakaista</b>	DNA Welho
<b>Asuinrakennuksia</b>	1	<b>Lämmitysmuoto</b>	Kauko	<b>Antennijärjestelmä</b>	Kaapeli
<b>Käyttövastike / kk / jm<sup>2</sup></b>	13,15€	<b>Autopaikat</b>	46	<b>KaapeliTV</b>	DNA
<b>Keskimääräinen asumisoikeusmaksu / jm<sup>2</sup></b>	657,03€	<b>Talosauna</b>	1	<b>Kattomateriaali</b>	Pelti
<b>Valmistumisvuosi</b>	2022	<b>Pyykkitupa</b>	Kyllä	<b>Runkomateriaali</b>	Betoni
<b>Porrashuoneet</b>	2	<b>Kuivaushuone</b>	Kyllä	<b>Lemmikit</b>	Sallittu

## Kaavoitusviranomainen

Espoon kaupunki

---

## Tupakointi asunnoissamme

Kaikki uudet asuinkiinteistömme ovat olleet jo pitkään täysin savuttomia heti valmistumisestaan lähtien. Muutumme vähitellen savuttomiksi kaikkien asuntojemme osalta: uusien asukkaiden sopimukset ovat kieltäneet tupakoinnin huoneistoissa ja parvekkeilla 1.1.2021 alkaen. Kiinteistö ei ole välttämättä savuton muiden huoneistojen osalta, koska niissä voi olla vanhoja sopimuksia, joissa ei ole tupakointikieltoa.

---

Asuntomyyjä

**Tomi Koivuranta**

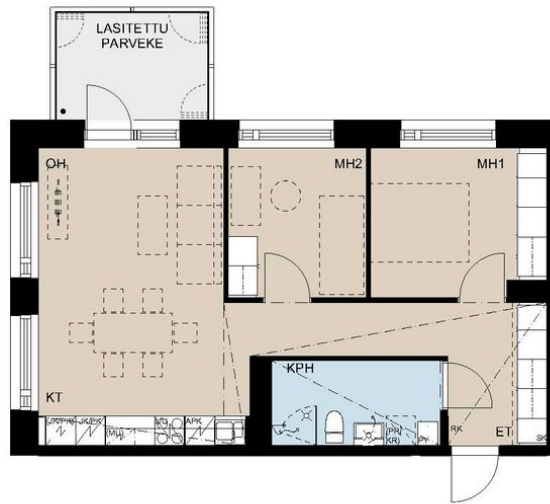
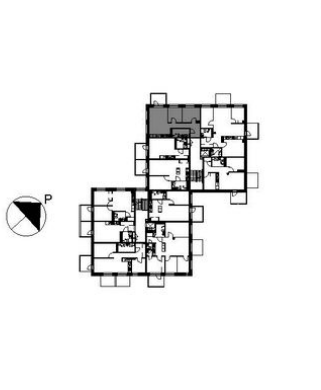
+358201612498

[tomi.koivuranta@asuntosaatio.fi](mailto:tomi.koivuranta@asuntosaatio.fi)

Tuulikuja 2, 02100 Espoo

3h+kt 62,0 m<sup>2</sup>

B46 2. kerros  
B51 3. kerros  
B56 4. kerros  
B61 5. kerros  
B66 6. kerros



ASO Kirstinharju 2  
Kirstinharju 2, 02760 Espoo  
01.04.2021

0 1 2 3 4 5 m  
Pohjakuvat eivät ole mittakaavassa

Kirstinharju 2 B 66 / B46 B51 B56 B61 B66 3h+kt 62,0 m<sup>2</sup>.jpg

Ei mittakaavassa