

# Ruutikuja 1 A 1

## 75 m<sup>2</sup>, 3H+K+S

Valoisa ja vaaleapintainen asunto vapaana. Asunnossa runsaasti säilytystilaa sekä eteisessä lisäksi vaatehuone. Keittiössä paljon laskutilaa ja kaappeja. Lasitettu parveke.

Asunto myös mahdollista vuokrata! Jätä vuokra-asuntohakemus nettisivuillamme ja ota yhteyttä jemina.jalonen@asuntosaatio.fi esittelyajan sopimiseksi.

### Tietoa kohteesta

Viihtyisä kerrostalokohde Puustellinmäessä rauhallisella alueella. Valoisat asunnot. Suojaisa sisäpiha, jossa kivasti istutuksia.

Lähellä on päiväkotia, koulu ja Mäkkylän metsä ulkoilureitteineen. Lisää palveluita Kauppakeskus Sellossa noin puolen kilometrin päässä. Hyvät liikenneyhteydet: Lähellä Leppävaaran ja Mäkkylän juna-asemat, ja bussipysäkki lähes talon edessä. Kehä ykkönen parin sadan metrin päässä.

Asuntosäätiön asumisoikeus- ja vuokra-asukkaana voit asua kodissasi turvallisesti. Me huolehdimme ammattitaidolla asuntojen ja kiinteistöjen ylläpidosta, korjauksista ja remonteista. Asukkaana voit ottaa aina tarvittaessa yhteyttä Palvelukeskukseemme, joka palvelee vuoden jokaisena tuntina. Lisäksi voit halutessasi hyödyntää esimerkiksi asumiseen ja vapaa-aikaan liittyviä asiakasetuja. Tervetuloa kotiin!

## Asunnon tiedot

### Asuinkustannukset

<b>Luovutushinta</b> ⓘ	30327,55€
Alkuperäinen asumisoikeusmaksu	16343,33€
Indeksitarkistus	13909,22€
Muutostyöt	75€
<b>Käyttövastike</b> ⓘ	1103,52€
Perusvastike	792,07€
Hoitovastike	311,45€
<b>Vakuusmaksu</b>	250€
<b>Vesimaksu</b>	Sisältyy vastikkeeseen
<b>Autopaikkamaksut</b>	
Autopaikkamaksu 1	7,00€
Autokatos 1	10,00€

### Perustiedot asunnosta

<b>Talotyyppi</b>	Kerrostalo
<b>Energialuokka</b>	D
<b>Huoneistotyyppi</b>	3H+K+S
<b>Pinta-ala</b>	75.00 m <sup>2</sup>
<b>Kerros</b>	1
<b>Parveke</b>	1
<b>Oma sauna</b>	Kyllä
<b>Erillinen wc</b>	Kyllä
<b>Hissi</b>	Kyllä
<b>Vapautuu</b>	Heti vapaa
<b>Kunto</b>	Hyvä
<b>Lemmikit</b>	Sallittu
<b>Laajakaista</b> ⓘ	DNA Welho

### Tehdyt muutostyöt

2006 sälekaihtimet 2014 Työtasot, vetimet

## Rakennuksen tiedot

Asumismuoto	Asokoti	Hissit	2	Kerhuone	1
Asuntoja	36	Energialuokka	E, D	Laajakaista	DNA Welho
Asuinrakennuksia	2	Lämmitysmuoto	Kauko	Antennijärjestelmä	Kaapeli
Käyttövastike / kk / jm <sup>2</sup>	14,92€	Autopaikat	43	KaapeliTV	DNA
Keskimääräinen asumisoikeusmaksu / jm <sup>2</sup>	414,59€	Talosauna	Ei	Kattomateriaali	Huopa
Valmistumisvuosi	1995	Pyykkitupa	Kyllä	Runkomateriaali	Betoni
Porrashuoneet	3	Kuivaushuone	Kyllä	Lemmikit	Sallittu

## Tehdyt korjaukset

**2016** Leanheat asennettu **2017** Ilmanvaihtokanavien säätö ja nuohous **2017** Rakennusautomaatio, lämmönsiirtimen uusiminen **2020** Lämmitysjärjestelmän tasapainotus ja säätö, patteriventtiilien vaihto **2021** Ulkovaistutus

## Arvio tulevista korjauksista

**2024** Peruskorjaus **2025** Peruskorjaus **2027** Ilmanvaihtokanavien säätö ja nuohous

## Kaavoitusviranomainen

Espoon Kaupunki, kaupunkisuunnittelu, Kirkkojärventie 6 B, virastotalo 2, 4 krs, 02770 Espoo, Asiakaspalvelu (09) 816 25200

## Tupakointi asunnoissamme

Kaikki uudet asuinkiinteistömme ovat olleet jo pitkään täysin savuttomia heti valmistumisestaan lähtien. Muutimme vähitellen savuttomiksi kaikkien asuntojemme osalta: uusien asukkaiden sopimukset ovat kieltäneet tupakoinnin huoneistoissa ja parvekkeilla 1.1.2021 alkaen. Kiinteistö ei ole välttämättä savuton muiden huoneistojen osalta, koska niissä voi olla vanhoja sopimuksia, joissa ei ole tupakointikieltoa.

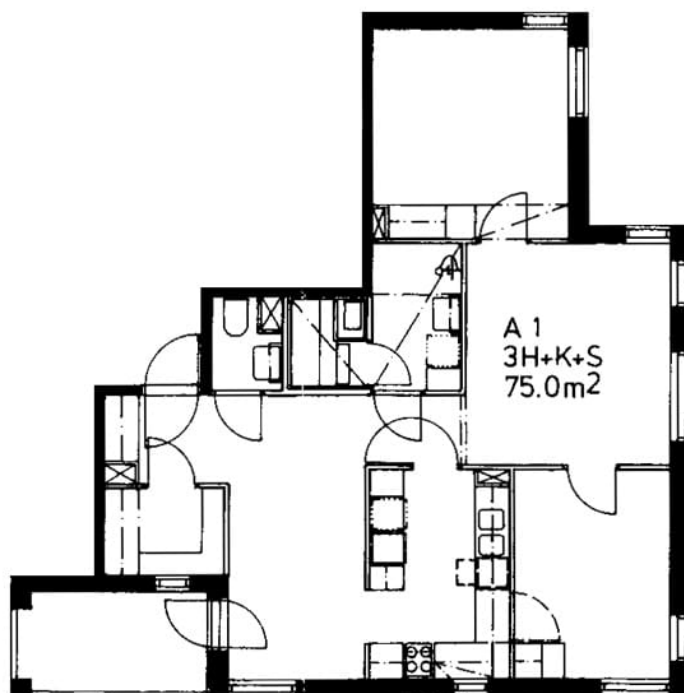
Asuntomyyjä

**Jemina Jalonen**

0201612206

[jemina.jalonen@asuntosaaatio.fi](mailto:jemina.jalonen@asuntosaaatio.fi)

Tuulikuja 2, 02100 Espoo



Ruutikuja 1 A 1 / pohjakuva  
Ei mittakaavassa