

# Ruutikuja 1 A 6

## 73,5 m<sup>2</sup>, 3H+K+S

Hyvällä paikalla lähellä Leppävaaran kattavia palveluja kerrostalo kolmio. Parvekkeella lasitus ja näkymät sisäpihalle. Asunto juuri peruskorjattu. Tilava olohuone ja keittiössä runsaasti kaappi- ja tasotilaa.

Tämä asunto myös mahdollista vuokrata! Jätä hakemus nettisivuillamme [www.asuntosaatio.fi](http://www.asuntosaatio.fi) ja sovi esittelyaika [jemina.jalonen@asuntosaatio.fi](mailto:jemina.jalonen@asuntosaatio.fi)

### Tietoa kohteesta

Viihtyisä kerrostalokohde Puustellinmäessä rauhallisella alueella. Valoisat asunnot. Suojaisa sisäpiha, jossa kivasti istutuksia.

Lähellä on päiväkotia, koulu ja Mäkkylän metsä ulkoilureitteineen. Lisää palveluita Kauppakeskus Sellossa noin puolen kilometrin päässä. Hyvät liikenneyhteydet: Lähellä Leppävaaran ja Mäkkylän juna-asemat, ja bussipysäkki lähes talon edessä. Kehäykkönen parin sadan metrin päässä.

Asuntosäätiön asumisoikeus- ja vuokra-asukkaana voit asua kodissasi turvallisissa mielin. Me huolehdimme ammattitaidolla asuntojen ja kiinteistöjen ylläpidosta, korjauksista ja remonteista. Asukkaana voit ottaa aina tarvittaessa yhteyttä Palvelukeskukseemme, joka palvelee vuoden jokaisena tuntina. Lisäksi voit halutessasi hyödyntää esimerkiksi asumiseen ja vapaa-aikaan liittyviä asiakasetuja. Tervetuloa kotiin!

## Asunnon tiedot

### Asuinkustannukset

|                                  |                        |
|----------------------------------|------------------------|
| <b>Luovutushinta</b> ⓘ           | 29623,13€              |
| Alkuperäinen asumisoikeusmaksu   | 16028,14€              |
| Indeksitarkistus                 | 13428,98€              |
| Muutostyöt                       | 166,01€                |
| <b>Käyttövastike</b> ⓘ           | 1062,3€                |
| Perusvastike                     | 756,14€                |
| Hoitovastike                     | 306,16€                |
| <b>Käyttövastike 1.1. alkaen</b> | 1082,24€               |
| Perusvastike 1.1. alkaen         | 776,79€                |
| Hoitovastike 1.1. alkaen         | 305,45€                |
| <b>Vakuusmaksu</b>               | 250€                   |
| <b>Vesimaksu</b>                 | Sisältyy vastikkeeseen |
| <b>Autopaikkamaksut</b>          |                        |
| Autopaikkamaksu 1                | 7,00€                  |
| Autokatos 1                      | 10,00€                 |

### Perustiedot asunnosta

|                        |                      |
|------------------------|----------------------|
| <b>Talotyyppi</b>      | Kerrostalo           |
| <b>Energialuokka</b>   | D                    |
| <b>Huoneistotyyppi</b> | 3H+K+S               |
| <b>Pinta-ala</b>       | 73.50 m <sup>2</sup> |
| <b>Kerros</b>          | 2                    |
| <b>Parveke</b>         | 1                    |
| <b>Oma sauna</b>       | Kyllä                |
| <b>Erillinen wc</b>    | Kyllä                |
| <b>Hissi</b>           | Kyllä                |
| <b>Vapautuu</b>        | Heti vapaa           |
| <b>Kunto</b>           | Hyvä                 |
| <b>Lemmikit</b>        | Sallittu             |
| <b>Laajakaista</b> ⓘ   | DNA Welho            |

### Tehdyt muutostyöt

**2011** Sälekaihtimet **2015** Parvekelasitus **2019** Astianpesukoneen uusiminen

## Rakennuksen tiedot

|  |         |               |       |                    |           |
|--|---------|---------------|-------|--------------------|-----------|
| Asumismuoto  | Asokoti | Hissit        | 2     | Kerhuone           | 1         |
| Asuntoja   | 36      | Energialuokka | E, D  | Laajakaista        | DNA Welho |
| Asuinrakennuksia                                   | 2       | Lämmitysmuoto | Kauko | Antennijärjestelmä | Kaapeli   |
| Käyttövastike / kk / jm <sup>2</sup>               | 14,92€  | Autopaikat    | 43    | KaapeliTV          | DNA       |
| Keskimääräinen asumisoikeusmaksu / jm <sup>2</sup> | 414,59€ | Talosauna     | Ei    | Kattomateriaali    | Huopa     |
| Valmistumisvuosi                                   | 1995    | Pyykkitupa    | Kyllä | Runkomateriaali    | Betoni    |
| Porrashuoneet                                      | 3       | Kuivaushuone  | Kyllä | Lemmikit           | Sallittu  |

## Tehdyt korjaukset

**2016** Leanheat asennettu **2017** Ilmanvaihtokanavien säätö ja nuohous **2017** Rakennusautomaatio, lämmönsiirtimen uusiminen **2020** Lämmitysjärjestelmän tasapainotus ja säätö, patteriventtiilien vaihto **2021** Ulkovaistutus

## Arvio tulevista korjauksista

**2024** Peruskorjaus **2025** Peruskorjaus **2027** Ilmanvaihtokanavien säätö ja nuohous

## Kaavoitusviranomainen

Espoon Kaupunki, kaupunkisuunnittelu, Kirkkojärventie 6 B, virastotalo 2, 4 krs, 02770 Espoo, Asiakaspalvelu (09) 816 25200

## Tupakointi asunnoissamme

Kaikki uudet asuinkiinteistömme ovat olleet jo pitkään täysin savuttomia heti valmistumisestaan lähtien. Muutumme vähitellen savuttomiksi kaikkien asuntojemme osalta: uusien asukkaiden sopimukset ovat kieltäneet tupakoinnin huoneistoissa ja parvekkeilla 1.1.2021 alkaen. Kiinteistö ei ole välttämättä savuton muiden huoneistojen osalta, koska niissä voi olla vanhoja sopimuksia, joissa ei ole tupakointikieltoa.

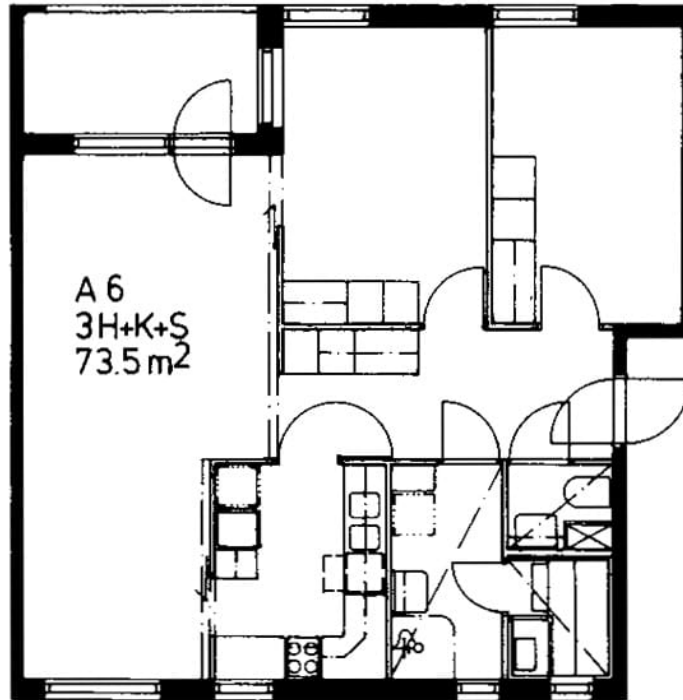
Asuntomyyjä

**Jemina Jalonen**

0201612206

[jemina.jalonen@asuntosaaio.fi](mailto:jemina.jalonen@asuntosaaio.fi)

Tuulikuja 2, 02100 Espoo



Ruutikuja 1 A 6 / pohjakuva  
Ei mittakaavassa