

Ruutikuja 1 A 6

73,5 m², 3H+K+S

Hyvällä paikalla lähellä Leppävaaran kattavia palveluja kerrostalo kolmio. Parvekkeella lasitus ja näkymät sisäpihalle. Asunto juuri peruskorjattu. Tilava olohuone ja keittiössä runsaasti kaappi- ja tasotilaa.

Tämä asunto myös mahdollista vuokrata! Jätä hakemus nettisivuillamme www.asuntosaatio.fi ja sovi esittelyaika jemina.jalonen@asuntosaatio.fi

Information about the property

Viihtyisä kerrostalokohde Puustellinmäessä rauhallisella alueella. Valoisat asunnot. Suojaisa sisäpiha, jossa kivasti istutuksia.

Lähellä on päiväkotia, koulu ja Mäkkylän metsä ulkoilureitteineen. Lisää palveluita Kauppakeskus Sellossa noin puolen kilometrin päässä. Hyvät liikenneyhteydet: Lähellä Leppävaaran ja Mäkkylän juna-asemat, ja bussipysäkki lähes talon edessä. Kehäykkönen parin sadan metrin päässä.

Asuntosäätiön asumisoikeus- ja vuokra-asukkaana voit asua kodissasi turvallisissa mielin. Me huolehdimme ammattitaidolla asuntojen ja kiinteistöjen ylläpidosta, korjauksista ja remonteista. Asukkaana voit ottaa aina tarvittaessa yhteyttä Palvelukeskukseemme, joka palvelee vuoden jokaisena tuntina. Lisäksi voit halutessasi hyödyntää esimerkiksi asumiseen ja vapaa-aikaan liittyviä asiakasetuja. Tervetuloa kotiin!

Apartment info

Housing costs

Right-of-occupancy payment ⓘ	29623,13€
Original right-of-occupancy payment	16028,14€
Index adjustment	13428,98€
Alterations	166,01€
Residence charge ⓘ	1062,3€
Basic charge	756,14€
Communal charge	306,16€
Residence charge from January 1st	1082,24€
Basic charge from January 1st	776,79€
Communal charge from January 1st	305,45€
Security deposit ⓘ	250€
Water fee	Is included in the residence charge
Parking fees ⓘ	
Autopaikkamaksu 1	7,00€
Autokatos 1	10,00€

Apartment basic info

Housing type	Apartment house
Energy class	D
Apartment type	3H+K+S
Living area	73.50 m ²
Floor	2
Balcony	1
Own sauna	Yes
Separate toilet	Yes
Elevator	Yes
Available	Available now
Condition	Good
Pets	Allowed
Broadband ⓘ	DNA Welho

Alterations made to this home

2011 Sälekaihtimet **2015** Parvekelasitus **2019** Astianpesukoneen uusiminen

Basic house info

Form of housing	Right-of-occupancy	Elevators	2	Clubroom	1
Apartment count	36	Energy class	E, D	Broadband	DNA Welho
Building count	2	Heating	Kauko	TV-antenna system	Kaapeli
Residence charge / month / jm²	14,92€	Parking spaces	43	CableTV	DNA
Average right-of-occupancy payment / jm²	414,59€	House sauna	No	Roof material	Huopa
Construction year	1995	Laundry room	Yes	House frame material	Betoni
Staircases	3	Drying room	Yes	Pets	Allowed

Repairs made

2016 Leanheat asennettu **2017** Ilmanvaihtokanavien säätö ja nuohous **2017** Rakennusautomaatio, lämmönsiirtimen uusiminen **2020** Lämmitysjärjestelmän tasapainotus ja säätö, patteriventtiilien vaihto **2021** Ulkovaistutus

Assessment of upcoming repairs

2024 Peruskorjaus **2025** Peruskorjaus **2027** Ilmanvaihtokanavien säätö ja nuohous

Planning authoritative

Espoon Kaupunki, kaupunkisuunnittelu, Kirkkojärventie 6 B, virastotalo 2, 4 krs, 02770 Espoo, Asiakaspalvelu (09) 816 25200

Smoking in our apartments

It has been a long-term policy of ours to make all of our new residential properties completely non-smoking. We are gradually making all of our apartments non-smoking; the agreements of new residents will forbid smoking in the apartments and on the balconies from 1 January 2021 onwards. The property may not be completely non-smoking due to other apartments that may be subject to old agreements with no smoking prohibitions.

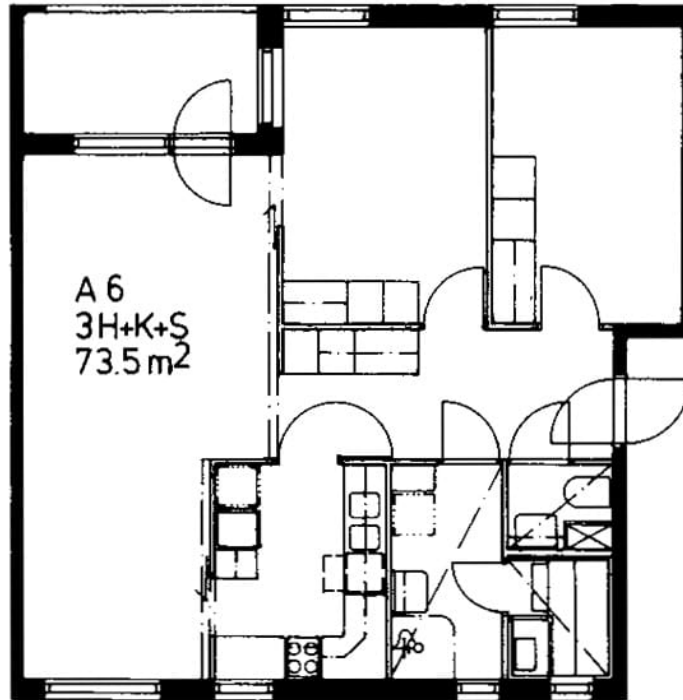
Asuntomyyjä

Jemina Jalonen

0201612206

jemina.jalonen@asuntosaatio.fi

Tuulikuja 2, 02100 Espoo



Ruutikuja 1 A 6 / pohjakuva
Not in scale