

# Leineläntie 15 B 24

## 66,5 m<sup>2</sup>, 3H+KT

Ylimmän kerroksen kolmio vapautumassa, sopimuksen mukaan aiemminkin.  
Kiva hyväpohjainen päätyhuoneisto, jossa on iso parveke.  
Leinelässä on luonto lähellä ja hyvät kulkuyhteydet.

### Information about the property

Leineläntie 15 kohteeseen kuuluu 27 pienkerrostalohuoneistoa ja 16 paritalohuoneistoa. Valittavana on asuntoja kaksioista tilaviin perheasuntoihin, kooltaan 47 – 113 m<sup>2</sup>. Pienkerrostalon parvekkeet ovat lasitettuja. Talossa on hissi ja saunatilat. Paritalon huoneistoissa on oma sauna, parveke ja 2 autopaikkaa. Vesimittarit käytössä. Kohde on savuton.

Palvelut ovat Leinelässä kävelyetäisyydellä. Leinelässä on oma päiväkotikiukaan sekä ruokakauppa. Alueen läheisyydestä löytyy muun muassa ylä- ja alakouluja. Luontoa on säilytetty alueen rakentamisessa erityisen paljon, ja muun muassa alueen keskellä olevaan Kukkukallion puistoon on jätetty luonnontilaista mäntymetsää ja muuta kasvillisuutta. Lisäksi Leinelän läpi kulkee mukavia kävelyreittejä. Alueesta omaleimaisen tekee ympäristötaide, jonka teemana on elämän kiertokulku. Leinelän juna-asema kävelyetäisyydellä.

Asuntosäätiön asumisoikeus- ja vuokra-asukkaana voit asua kodissasi turvallisissa mielin. Me huolehdimme ammattitaidolla asuntojen ja kiinteistöjen ylläpidosta, korjauksista ja remonteista. Asukkaana voit ottaa aina tarvittaessa yhteyttä Palvelukeskukseemme, joka palvelee vuoden jokaisena tuntina. Lisäksi voit halutessasi hyödyntää esimerkiksi asumiseen ja vapaa-aikaan liittyviä asiakasetuja. Tervetuloa kotiin!

## Apartment info

### Housing costs

<b>Right-of-occupancy payment</b> ⓘ	45048,3€
Original right-of-occupancy payment	38440,11€
Index adjustment	6608,19€
<b>Residence charge</b> ⓘ	1049,06€
Basic charge	933,63€
Communal charge	115,43€
<b>Residence charge from January 1st</b>	1100,66€
Basic charge from January 1st	943,81€
Communal charge from January 1st	156,85€
<b>Security deposit</b> ⓘ	250€
<b>Advance water fee/person/month</b>	18€
<b>Parking fees</b> ⓘ	
Autopaikkamaksu 1	15,00€
<b>Sauna fee</b>	20,00€

### Apartment basic info

<b>Housing type</b>	Apartment house
<b>Energy class</b>	C
<b>Apartment type</b>	3H+KT
<b>Living area</b>	66.50 m <sup>2</sup>
<b>Floor</b>	3
<b>Own sauna</b>	No
<b>Elevator</b>	Yes
<b>Available</b>	16.01.2025
<b>Condition</b>	Excellent
<b>Pets</b>	Allowed
<b>Broadband</b> ⓘ	DNA Welho

---

## Basic house info

<b>Form of housing</b>	Right-of-occupancy	<b>Staircases</b>	2	<b>Broadband</b>	DNA Welho
<b>Apartment count</b>	43	<b>Elevators</b>	2	<b>TV-antenna system</b>	Kaapeli
<b>Building count</b>	10	<b>Energy class</b>	C	<b>CableTV</b>	DNA
<b>Residence charge / month / jm<sup>2</sup></b>	15,45€	<b>Heating</b>	Kauko	<b>Roof material</b>	Pelti
<b>Average right-of-occupancy payment / jm<sup>2</sup></b>	662,33€	<b>Parking spaces</b>	54	<b>House frame material</b>	Betoni
<b>Construction year</b>	2019	<b>House sauna</b>	1	<b>Pets</b>	Allowed
		<b>Clubroom</b>	1		

## Assessment of upcoming repairs

**2028** Ilmanvaihtokanavien säätö ja nuohous

---

## Smoking in our apartments

It has been a long-term policy of ours to make all of our new residential properties completely non-smoking. We are gradually making all of our apartments non-smoking; the agreements of new residents will forbid smoking in the apartments and on the balconies from 1 January 2021 onwards. The property may not be completely non-smoking due to other apartments that may be subject to old agreements with no smoking prohibitions.

---

Asuntomyyjä

**Marjaana Kurvi**

0201612260

[marjaana.kurvi@asuntosaatio.fi](mailto:marjaana.kurvi@asuntosaatio.fi)

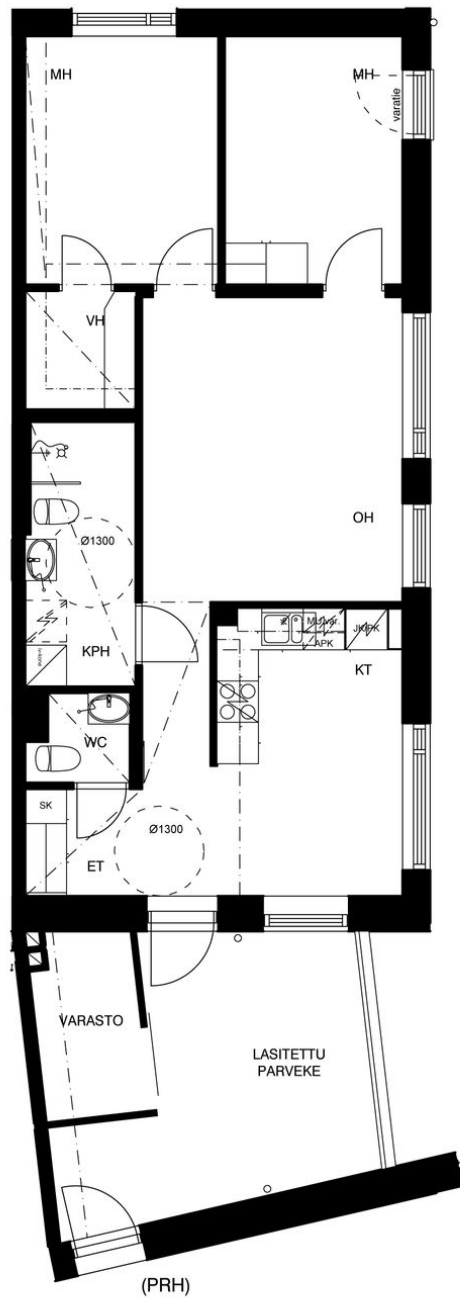
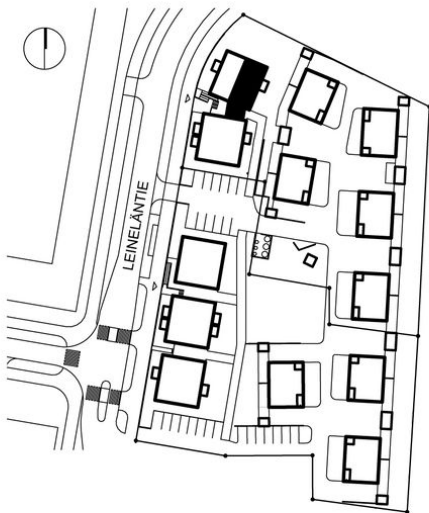
Tuulikuja 2, 02100 Espoo

# ASOKODIT LEINELÄNTIE 15

LEINELÄNTIE 15, 01340 Vantaa

**3H+KT**      **66,5 m<sup>2</sup>**

B24              3. KRS



mittakaava 1:100



Arkkitehtitoimisto Tiuri & Lommi Oy  
24.8.2018

Rakennuttaja pidättää oikeuden suunnitelmanmuutoksiin



Leineläntie 15 B 24 / Pienkt B24.jpg

Not in scale