

Leineläntie 15 J 42

103 m², 4H+K+S

Asunto on valoisa, hyväkuntoinen, siisti ja vaaleasävyinen. Lattiat ovat vaaleanharmaata laminaattia. Kylpyhuoneissa on suuret valkoiset seinälaatat ja tummanharmaat lattialaatat. Asunnon erityinen piirre lienee pihapiirin suurin, etelään ja länteen avautuva terassi (15 x 3m).

Asunnossa on tehty muutostyönä pohjapiirroksen mukainen väliseinäratkaisu olohuoneeseen (pohjapiirroksen mukaan asunto on 4-5h+k+s) sekä ulkoterassille turvallisuutta lisäävä kaide.

Asunto on lähellä metsää, jossa on hyvät ulkoilumahdollisuudet. Lisäksi Leinelän lenkkeilypolut, juna-asema ja loistavat bussiyhteydet on aivan vieressä.

Leineläntie 15 on aktiivinen asukas-yhteisö, jossa naapurit pitävät huolta toisistaan ja pihastaan.

Information about the property

Leineläntie 15 kohteeseen kuuluu 27 pienkerrostalohuoneistoa ja 16 paritalohuoneistoa. Valittavana on asuntoja kaksioista tilaviin perheasuntoihin, kooltaan 47 – 113 m². Pienkerrostalon parvekkeet ovat lasitettuina. Talossa on hissi ja saunatilat. Paritalon huoneistoissa on oma sauna, parveke ja 2 autopaikkaa. Vesimittarit käytössä. Kohde on savuton.

Palvelut ovat Leinelässä kävelyetäisyydellä. Leinelässä on oma päiväkoti sekä ruokakauppa. Alueen läheisyydestä löytyy muun muassa ylä- ja alakouluja. Luontoa on säilytetty alueen rakentamisessa erityisen paljon, ja muun muassa alueen keskellä olevaan Kukkukallion puistoon on jätetty luonnontilaista mäntymetsää ja muuta kasvillisuutta. Lisäksi Leinelän läpi kulkee mukavia kävelyreittejä. Alueesta omaleimaisen tekee ympäristötaide, jonka teemana on elämän kiertokulku. Leinelän juna-asema kävelyetäisyydellä.

Asuntosäätiön asumisoikeus- ja vuokra-asukkaana voit asua kodissasi turvallisilla mielin. Me huolehdimme ammattitaidolla asuntojen ja kiinteistöjen ylläpidosta, korjauksista ja remonteista. Asukkaana voit ottaa aina tarvittaessa yhteyttä Palvelukeskukseemme, joka palvelee vuoden jokaisena tuntina. Lisäksi voit halutessasi hyödyntää esimerkiksi asumiseen ja vapaa-

kuuntia. Lisäksi voit halutessasi hyödyntää esimerkiksi asumiseen ja vapaa-
aikaan liittyviä asiakasetuja. Tervetuloa kotiin!

Apartment info

Housing costs

Right-of-occupancy payment ⓘ	67610,52€
Original right-of-occupancy payment	57575,25€
Index adjustment	10035,27€
Residence charge ⓘ	1648,56€
Basic charge	1413,63€
Communal charge	234,93€
Security deposit ⓘ	250€
Advance water fee/person/month	18€
Parking fees ⓘ	
Autopaikkamaksu 1	15,00€
Sauna fee	20,00€

Apartment basic info

Housing type	Duplex
Energy class	C
Apartment type	4H+K+S
Living area	103.00 m ²
Floor	1-2
Own sauna	Yes
Elevator	No
Available	Available now
Condition	Excellent
Pets	Allowed
Broadband ⓘ	DNA Welho

Alterations made to this home

2024 Välioven ja karmien uusiminen (Asoetu)

Basic house info

Form of housing	Right-of-occupancy	Staircases	2	Broadband	DNA Welho
Apartment count	43	Elevators	2	TV-antenna system	Kaapeli
Building count	10	Energy class	C	CableTV	DNA
Residence charge / month / jm²	16,21€	Heating	Kauko	Roof material	Pelti
Average right-of-occupancy payment / jm²	662,33€	Parking spaces	54	House frame material	Betoni
Construction year	2019	House sauna	1	Pets	Allowed
		Clubroom	1		

Assessment of upcoming repairs

2028 Ilmanvaihtokanavien säätö ja nuohous

Smoking in our apartments

It has been a long-term policy of ours to make all of our new residential properties completely non-smoking. We are gradually making all of our apartments non-smoking; the agreements of new residents will forbid smoking in the apartments and on the balconies from 1 January 2021 onwards. The property may not be completely non-smoking due to other apartments that may be subject to old agreements with no smoking prohibitions.

Asuntomyyjä

Marjaana Kurvi

0201612260

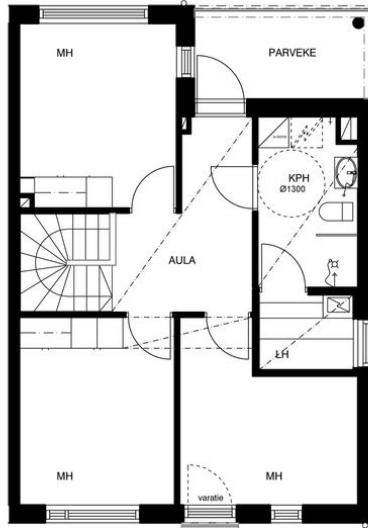
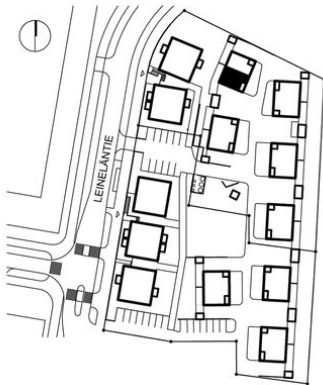
marjaana.kurvi@asuntosaatio.fi

Tuulikuja 2, 02100 Espoo

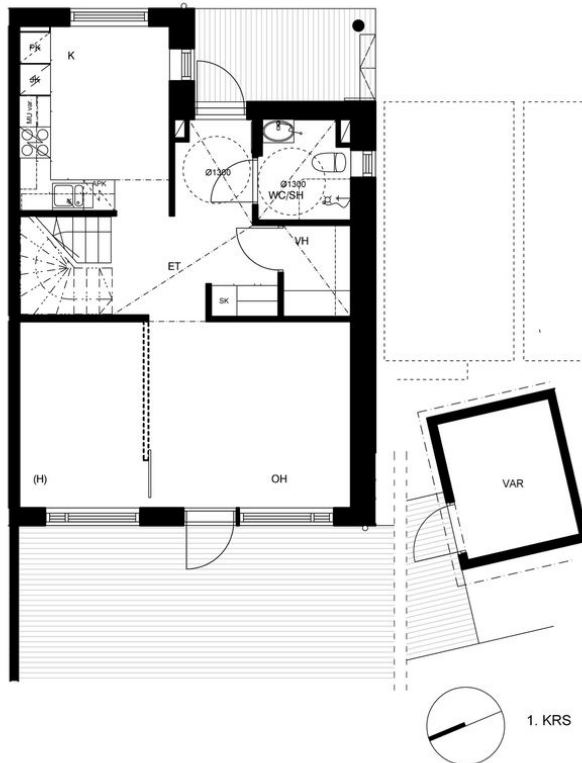
ASOKODIT LEINELÄNTIE 15
LEINELÄNTIE 15, 01340 Vantaa

4-5H+K+S 103,0 m²

J42



2. KRS



1. KRS



Arkkitehtitoimisto Tiuri & Lommi Oy
24.8.2018

Rakennuttaja pidättää oikeuden suunnitelmamuutoksiin

Leineläntie 15 J 42 / Pt J42.jpg

Not in scale