

# Leineläntie 15 J 43

## 87 m<sup>2</sup>, 3H+K+S

### Tietoa kohteesta

Leineläntie 15 kohteeseen kuuluu 27 pienkerrostalohuoneistoa ja 16 paritalohuoneistoa. Valittavana on asuntoja kaksioista tilaviin perheasuntoihin, kooltaan 47 – 113 m<sup>2</sup>. Pienkerrostalon parvekkeet ovat lasitettuja. Talossa on hissi ja saunatilat. Paritalon huoneistoissa on oma sauna, parveke ja 2 autopaikkaa. Vesimittarit käytössä. Kohde on savuton.

Palvelut ovat Leinelässä kävelyetäisyydellä. Leinelässä on oma päiväkotiki ja ruokakauppa. Alueen läheisyydestä löytyy muun muassa ylä- ja alakouluja. Luontoa on säilytetty alueen rakentamisessa erityisen paljon, ja muun muassa alueen keskellä olevaan Kukkukallion puistoon on jätetty luonnontilaista mäntymetsää ja muuta kasvillisuutta. Lisäksi Leinelän läpi kulkee mukavia kävelyreittejä. Alueesta omaleimaisen tekee ympäristötaide, jonka teemana on elämän kiertokulku. Leinelän juna-asema kävelyetäisyydellä.

Asuntosäätiön asumisoikeus- ja vuokra-asukkaana voit asua kodissasi turvallisesti. Me huolehdimme ammattitaidolla asuntojen ja kiinteistöjen ylläpidosta, korjauksista ja remonteista. Asukkaana voit ottaa aina tarvittaessa yhteyttä Palvelukeskukseemme, joka palvelee vuoden jokaisena tuntina. Lisäksi voit halutessasi hyödyntää esimerkiksi asumiseen ja vapaa-aikaan liittyviä asiakasetuja. Tervetuloa kotiin!

## Asunnon tiedot

### Asuinkustannukset

<b>Luovutushinta</b> ⓘ	58531,58€
Alkuperäinen asumisoikeusmaksu	49026,72€
Indeksitarkistus	8666€
Muutostyöt	838,86€
<b>Käyttövastike</b> ⓘ	1337,97€
Perusvastike	1190,75€
Hoitovastike	147,22€
<b>Käyttövastike 1.1. alkaen</b>	1403,79€
Perusvastike 1.1. alkaen	1203,74€
Hoitovastike 1.1. alkaen	200,05€
<b>Vakuusmaksu</b>	250€
<b>Vesimaksuennakko/hlö/kk</b>	18€
<b>Autopaikkamaksut</b>	
Autopaikkamaksu 1	15,00€
<b>Saunamaksu</b>	20,00€

### Perustiedot asunnosta

<b>Talotyyppi</b>	Paritalo
<b>Energialuokka</b>	C
<b>Huoneistotyyppi</b>	3H+K+S
<b>Pinta-ala</b>	87.00 m <sup>2</sup>
<b>Kerros</b>	1-2
<b>Oma sauna</b>	Kyllä
<b>Hissi</b>	Ei
<b>Vapautuu</b>	11.01.2025
<b>Kunto</b>	Erinomainen
<b>Lemmikit</b>	Sallittu
<b>Laajakaista</b> ⓘ	DNA Welho

### Tehdyt muutostyöt

2022 Ilmalämpöpumppu 2024 Seinien maalaus

---

## Rakennuksen tiedot

<b>Asumismuoto</b>	Asokoti	<b>Porrashuoneet</b>	2	<b>Laajakaista</b>	DNA Welho
<b>Asuntoja</b>	43	<b>Hissit</b>	2	<b>Antennijärjestelmä</b>	Kaapeli
<b>Asuinrakennuksia</b>	10	<b>Energialuokka</b>	C	<b>KaapeliTV</b>	DNA
<b>Käyttövastike / kk / jm<sup>2</sup></b>	15,45€	<b>Lämmitysmuoto</b>	Kauko	<b>Kattomateriaali</b>	Pelti
<b>Keskimääräinen asumisoikeusmaksu / jm<sup>2</sup></b>	662,33€	<b>Autopaikat</b>	54	<b>Runkomateriaali</b>	Betoni
<b>Valmistumisvuosi</b>	2019	<b>Talosauna</b>	1	<b>Lemmikit</b>	Sallittu
		<b>Kerhuhuone</b>	1		

## Arvio tulevista korjauksista

**2028** Ilmanvaihtokanavien säätö ja nuohous

---

## Tupakointi asunnoissamme

Kaikki uudet asuinkiinteistömme ovat olleet jo pitkään täysin savuttomia heti valmistumisestaan lähtien. Muutimme vähitellen savuttomiksi kaikkien asuntojemme osalta: uusien asukkaiden sopimukset ovat kieltäneet tupakoinnin huoneistoissa ja parvekkeilla 1.1.2021 alkaen. Kiinteistö ei ole välttämättä savuton muiden huoneistojen osalta, koska niissä voi olla vanhoja sopimuksia, joissa ei ole tupakointikieltoa.

---

Asuntomyyjä

**Marjaana Kurvi**

0201612260

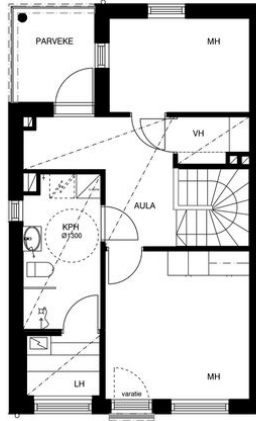
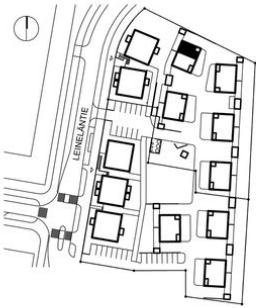
[marjaana.kurvi@asuntosaatio.fi](mailto:marjaana.kurvi@asuntosaatio.fi)

Tuulikuja 2, 02100 Espoo

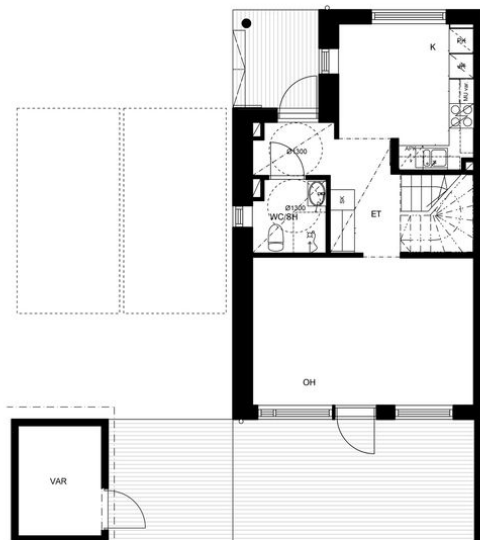
ASOKODIT LEINELÄNTIE 15  
LEINELÄNTIE 15, 01340 Vantaa

3H+K+S 87,0 m<sup>2</sup>

J43



2. KRS



1. KRS



Arkkitehtitoimisto Tiuri & Lommi Oy  
24.8.2018

Rakennuttaja pidättää oikeuden suunnitelmamuutoksiin

Leineläntie 15 J 43 / Pt J43.jpg

Ei mittakaavassa